

NH Trennmesser

ZUBEHÖR FÜR SICHERUNGEN UND SICHERUNGS-SYSTEME

TRENNMESSER UND NEUTRALLEITER



NH Trennmesser werden in der Standardausführung hergestellt. Die stromführenden Teile bestehen aus versilbertem Kupfer. Auf Anfrage sind sie aber auch in vernickelter Ausführung erhältlich.

Die Kunststoffteile für die spannungsfreie Griffflasche sind nach VDE 0636/ DIN 57635 entwickelt.

PRODUKTVORTEILE

- Geeignet zur Schaffung einer sicheren und sichtbaren Trennstrecke
- Höhere Strombelastbarkeit der Geräte aufgrund der geringen Verlustleistung der Cu - Trennmesser
- Einfache Handhabung mit NH-Aufsteckgriff
- Verwendung als Lasttrennschalter in Kombination mit NH-Schaltern und NH-Schaltleisten
- Abmessungen analog der NH-Sicherungs-Einsätze: Größe 000 bis 4/4a
- In zwei Versionen verfügbar: mit spannungsführenden und spannungsfreien Griffflaschen

ANWENDUNGSBEREICHE

- NH-Trennmesser können in NH-Sicherungs-Lasttrennschaltern, NH-Sicherungs-Lasttrennschaltleisten, NH-Sicherungs-Unterteilen und NH-Sicherungs-Leisten an Stelle von NH-Sicherungs-Einsätzen zum Schalten und Trennen verwendet werden.

TECHNISCHE NORMEN

- VDE 0636 / DIN 57635



PRODUKTPALETTE

Trennmesser mit spannungsfreien Griffflaschen



NH00DKNIFESGP



NH1DKNIFESGP



NH2DKNIFESGP



NH3DKNIFESGP

Katalognummer	Referenznummer	Größe	Bemessungsstrom I _n	Gewicht	Verpackungseinheit
NH00DKNIFESGP	W216058	000/00	160 A	0,07 kg	10
NH0DKNIFESGP	J217082	0	160 A	0,1 kg	5
NH1DKNIFESGP	Y218107	1	250 A	0,13 kg	5
NH2DKNIFESGP	E200656	2	400 A	0,21 kg	5
NH3DKNIFESGP	J201718	3	630 A	0,27 kg	5

NH Trennmesser

PRODUKTPALETTE

Trennmesser mit spannungsführenden Griffflaschen



NH00NEUTRAL



NH0NEUTRAL



NH1NEUTRAL



NH2NEUTRAL



NH3NEUTRAL



NH4NEUTRAL

Katalognummer	Referenznummer	Größe	Bemessungsstrom I _n	Gewicht	Verpackungseinheit
NH00NEUTRAL	Z218269	000/00	160 A	0,08 kg	10
NH0NEUTRAL	Z219304	0	160 A	0,1 kg	10
NH1NEUTRAL	A219834	1	250 A	0,15 kg	5
NH2NEUTRAL	N222514	2	400 A	0,23 kg	5
NH3NEUTRAL	E223035	3	630 A	0,27 kg	5
NH4NEUTRAL	L200823	4	1250 A	0,66 kg	1
NH4ADKNIFE	A214061	4a	1250 A	0,67 kg	1



33SZSM1

Spezialtrennmesser

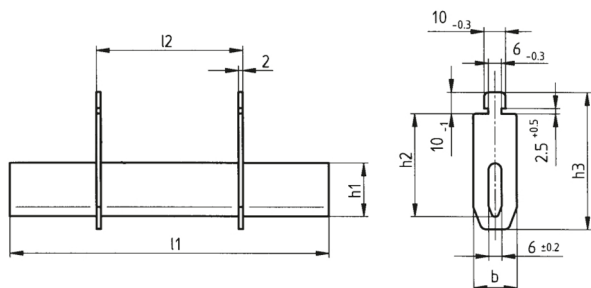
Katalognummer	Referenznummer	Größe	Bemessungsstrom I _n	Gewicht	Verpackungseinheit
22SZSM1	G1037168	2	630 A	0,29 kg	1
33SZSM1	N1043844	3	1000 A	0,39 kg	1

Mersen behält sich das Recht vor ohne vorherige Ankündigung jede in diesem Datenblatt enthaltene Information zu verändern, zu aktualisieren oder zu korrigieren.

NH Trennmesser

ABMESSUNGEN

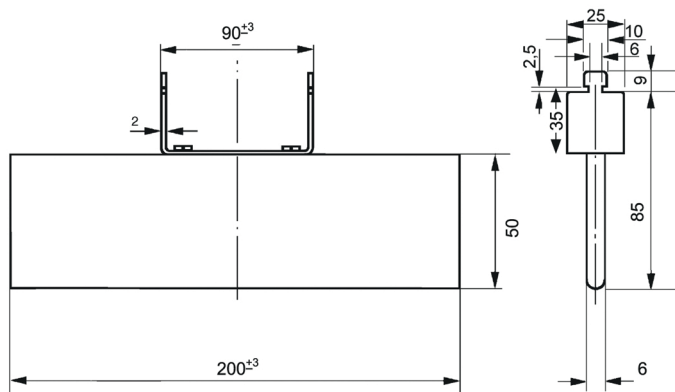
NH-Trennmesser mit spannungsführenden Griffflaschen Größe 00, 1, 2 und 3



Bemessungsstrom	Größe	b	h1	h2 ±0,8	h3	l1 min	l2
160 A	00	17	15	35	49	77	49±1,5
160 A	0	17	15	35	49	122,5	68±1,5/-3
250 A	1	20	20	40	56	132,5	68±2,5
400 A	2	20	25	48	64	147,5	68±2,5
630 A	3	20	32	60	76	147,5	68±2,5

Abmessungen in mm

NH-Trennmesser mit spannungsführenden Griffflaschen Größe 4a 1250A/1600A

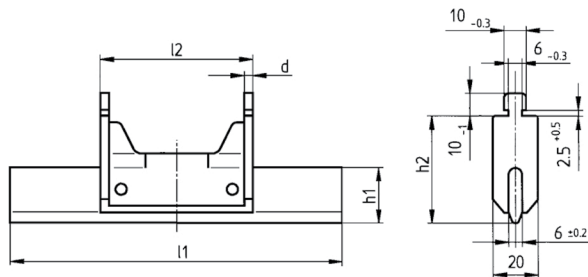


Abmessungen in mm

NH Trennmesser

ABMESSUNGEN

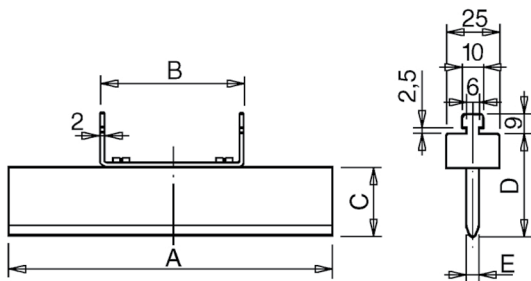
NH-Trennmesser mit spannungsfreien Griffflaschen Größe 00, 0, 1, 2 und 3



Bemes-	Größe	d	h1	h2 ±0,8	l1 min	l2
160 A	00	3	15	35	77	49±1,5
160 A	0	3	15	35	122,5	68±1,5/-3
250 A	1	3	20	40	132,5	68±2,5
400 A	2	3,8	25	48	147,5	68±2,5
630 A	3	3,8	32	60	147,5	68±2,5

Abmessungen in mm

NH-Trennmesser mit spannungsführenden Griffflaschen Größe 2 - 630A und Größe 3 - 1000A (erhöhter Querschnitt)



Bemes-	Größe	A	B	C	D	E
630 A	2	150	67	32	48	6
1000 A	3	150	67	50	60	6

Abmessungen in mm