

## Steckdosen – Anbausteckdosen, Schraubkontakt

DIN VDE 0623, EN 60309-2. Farbe: Elektrograu und/oder Kennfarbe. Nicht aufgeführte Spannungen und Frequenzen auf Anfrage.

2

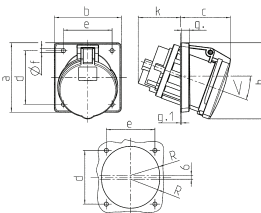


### Anbausteckdose

IP 44  
Verpackungseinheit: 5 Stück  
Artikelgruppe: 1044  
Abbildung: 1155A

A	P	110 V 50 u. 60 Hz	230 V 50 u. 60 Hz	400 V 50 u. 60 Hz	500 V 50 u. 60 Hz	50 - 500 V	
						100-300 Hz	300-500 Hz
63	3	1146A	1147A	1148A			
63	4	1149A	1150A	1151A	1152A		
63	5	1153A	1154A	1155A			

- Schraubkontakt
- X-CONTACT
- Neigung 20°
- Produkte mit Pilotkontakt auf Anfrage



Zeichnung 1 MB 297	Amp. Pole	63		
		3	4	5
Maße in mm	a	110	110	110
	b	106	106	106
	c	82	82	82
	d	85	85	85
	e	77	77	77
	f	6,5	6,5	6,5
	g	12	12	12
	g.1	2	2	2
	h	122	122	122
	k	69	69	69
	R	46	46	46
	<	20°	20°	20°
Klemmen für Leiterquer- schnitt von bis mm²		6	6	6
		-25	-25	-25

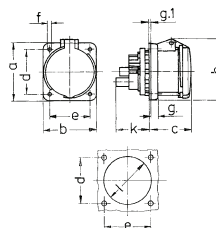


### Anbausteckdose

IP 44  
Verpackungseinheit: 5 Stück  
Artikelgruppe: 1056  
Abbildung: 1252A

A	P	110 V 50 u. 60 Hz	230 V 50 u. 60 Hz	400 V 50 u. 60 Hz	500 V 50 u. 60 Hz	50 - 500 V	
						100-300 Hz	300-500 Hz
63	3	1260A	1261A	1262A			
63	4		1247A	1248A	1249A		
63	5	1250A	1251A	1252A			

- Schraubkontakt
- X-CONTACT
- gerade Steckrichtung
- Produkte mit Pilotkontakt auf Anfrage



Zeichnung 1 MB 211	Amp. Pole	63		
		3	4	5
Maße in mm	a	107	107	107
	b	100	100	100
	c	80	80	80
	d	85	85	85
	e	77	77	77
	f	6	6	6
	g	12	12	12
	g.1	2	2	2
	h	113	113	113
	k	55	55	55
	l	88	88	88
	<	6	6	6
Klemmen für Leiterquer- schnitt von bis mm²		-25	-25	-25

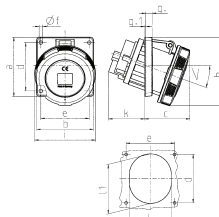


### Anbausteckdose

IP 67  
Verpackungseinheit: 5 Stück  
Artikelgruppe: 1048  
Abbildung: 209A

A	P	110 V 50 u. 60 Hz	230 V 50 u. 60 Hz	400 V 50 u. 60 Hz	500 V 50 u. 60 Hz	50 - 500 V	
						100-300 Hz	300-500 Hz
63	3	2179A	2180A	2181A			
63	4	203A	204A	205A	206A		
63	5	207A	208A	209A	3507		
125	3		3575				
125	4	210A	211A	212A	213A		
125	5	214A	215A	216A			

- Schraubkontakt
- X-CONTACT
- Neigung 63 A 20°
- Neigung 125 A 15°
- Produkte mit Pilotkontakt auf Anfrage



1 MB 298 1 MB 601	Amp. Pole	63			125		
		3	4	5	3	4	5
Maße in mm	a	110	110	110	114	114	114
	b	106	106	106	110	110	110
	c	85	85	85	75	75	75
	d	85	85	85	90	90	90
	e	77	77	77	90	90	90
	f	6,2	6,2	6,2	6,2	6,2	6,2
	g	12	12	12	13	13	13
	g.1	2	2	2	2	2	2
	h	128	128	128	133	133	133
	i	113	113	113	126	126	126
	k	67	67	67	103	103	103
	l	92	92	92	94	94	94
	lt	98	98	98	107	107	107
	<	20°	20°	20°	15°	15°	15°
	<	6	6	6	25	25	25
Klemmen für Leiterquer- schnitt von bis mm²		-25	-25	-25	70	70	70