

## Isolierte Aderendhülsen nach DIN 46228,

### Teil 4 und Sonderabmessungen Beschreibung siehe Vorseite

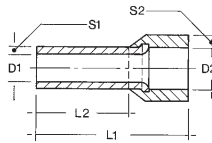
Querschnitt (mm <sup>2</sup> )	Länge ohne Isolation L2	Gesamtlänge L1	D1	S1	S2	D2	Isolationsfarbe	Gewicht per 100 St. ~kg	VE/Stck.	Artikelnr.
2,5	8	15	2,2	0,15	0,25	4,2	blau	0,02	100	18 2338
	12	18	2,2	0,15	0,25	4,2		0,03	100	18 2340
	18	25	2,2	0,15	0,25	4,2		0,03	100	18 2342
4	10	17	2,8	0,2	0,3	4,8	grau	0,03	100	18 2344
	12	20	2,8	0,2	0,3	4,8		0,03	100	18 2346
	18	26	2,8	0,2	0,3	4,8		0,03	100	18 2348
6	12	20	3,5	0,2	0,3	6,3	gelb	0,06	100	18 2350
	18	26	3,5	0,2	0,3	6,3		0,06	100	18 2352
10	12	22	4,5	0,2	0,4	7,6	rot	0,06	100	18 2354
	18	28	4,5	0,2	0,4	7,6		0,08	100	18 2356
16	12	24	5,8	0,2	0,4	8,8	blau	0,08	100	18 2358
	18	28	5,8	0,2	0,4	8,8		0,08	100	18 2360
25	16	30	7,3	0,2	0,4	11,2	gelb	0,13	50	18 2362
	22	36	7,3	0,2	0,4	11,2		0,16	50	18 2364
35	16	30	8,3	0,2	0,4	12,7	rot	0,21	50	18 2366
	25	39	8,3	0,2	0,4	12,7		0,22	50	18 2368
50	20	36	10,3	0,3	0,5	15	blau	0,30	50	18 2370
	25	40	10,3	0,3	0,5	15		0,35	50	18 2372
70	21	37	13,5	0,4	0,6	16	gelb	0,67	25	18 2374
95	25	44	14,7	0,4	0,6	18	rot	0,67	25	18 2376
120	27	48	16,7	0,45	0,7	20	blau	0,93	25	18 2378
150	32	58	19	0,5	1	23	gelb	1,06	25	18 2380

## Isolierte Aderendhülsen, Abmessungen nach DIN 46228,

### Teil 4, Farbreihe 1

Technische Daten

- Werkstoff: Cu-ETP nach DIN EN 13600
- Oberfläche: galvanisch verzinkt
- Isolation Polypropylen
- Temperaturbeständigkeit -35 °C bis +105 °C
- Zum mühelosen Aufstecken auf feindrähtige Kupferleiter, verhindert Beschädigung und Aufspießung



Querschnitt (mm <sup>2</sup> )	Länge ohne Isolation L2	Gesamtlänge L1	D1	S1	S2	D2	Isolationsfarbe	Gewicht per 100 St. ~kg	VE/Stck.	Artikelnr.
0,25	6	10	0,8	0,15	0,25	1,8	violett	0,01	100	18 0988
	8	12	0,8	0,15	0,25	1,8		0,01	100	18 0990
0,34	6	10	0,9	0,15	0,25	2	rosa	0,01	100	18 0992
	8	12	0,9	0,15	0,25	2		0,01	100	18 0994
0,5	6	12	1	0,15	0,25	2,6	weiß	0,01	100	18 0996
	8	14	1	0,15	0,25	2,6		0,01	100	18 0998
	8	14	1	0,15	0,25	2,6		0,01	500	18 4998
0,75	10	16	1	0,15	0,25	2,6		0,01	100	18 0999
	6	12	1,2	0,15	0,25	2,8	blau	0,01	100	18 0940
	8	14	1,2	0,15	0,25	2,8		0,01	100	18 1000
	8	14	1,2	0,15	0,25	2,8		0,01	500	18 5000
1	10	16	1,2	0,15	0,25	2,8		0,01	100	18 1001
	12	18	1,2	0,15	0,25	2,8		0,01	100	18 0942
	6	12	1,4	0,15	0,25	3	rot	0,01	100	18 0944
	8	14	1,4	0,15	0,25	3		0,01	100	18 1002
1,5	8	14	1,4	0,15	0,25	3		0,01	500	18 5002
	10	16	1,4	0,15	0,25	3		0,01	100	18 1003
	12	18	1,4	0,15	0,25	3		0,02	100	18 0946
	8	14	1,7	0,15	0,25	3,5	schwarz	0,01	100	18 1004
1,5	8	14	1,7	0,15	0,25	3,5		0,01	500	18 5004
	10	16	1,7	0,15	0,25	3,5		0,01	100	18 0948
	12	18	1,7	0,15	0,25	3,5		0,02	100	18 0949