



INSTALLATION/BRÜSTUNG

Optimale Lösungen für industrielle Beleuchtung und Leitungsführung – sowohl im Elektroinstallationshandwerk, als auch im Maschinen- und Schaltschrankbau.

Diesem Anspruch wird LICATEC als inhabergeführtes mittelständisches Unternehmen mit hoher Flexibilität und kurzen Entscheidungswegen schon seit mehr als 40 Jahren gerecht.

Wir entwickeln und produzieren innovative und montagefreundliche Systeme, um unseren Kunden die Arbeit zu erleichtern.

Über unser gut ausgebautes internationales Vertriebsnetz gewährleisten wir die kompetente Beratung vor Ort, unsere Zentrallogistik sichert die schnelle und termingerechte Belieferung, oft bis direkt auf die Baustelle.

Weltweit vertrauen, mit weiterhin stark steigender Tendenz, bereits mehr als 5000 Kunden unseren Produkten und unserem Service – für uns ein großer Ansporn, den eingeschlagenen Weg konsequent weiter zu verfolgen.

Alle technischen Daten, Abbildungen und Preisangaben wurden sorgfältig erstellt. Irrtümer vorbehalten. Technische Änderungen, die der Weiterentwicklung dienen, behalten wir uns vor. Alle Maßangaben sind in mm.

Unsere Lieferungs- und Zahlungsbedingungen finden Sie im Internet unter www.licatec.de/agb.

The provision of optimal solutions for industrial lighting and cable conduit systems – both in the electrical installation trade as well as in mechanical engineering and switch cabinet construction.

The owner-managed medium-sized company LICATEC has been meeting these requirements for more than 40 years with its high degree of flexibility and short decision-making paths.

We develop and produce innovative and easy to install systems which make our client's work easier.

Our well-developed international sales network enables us to guarantee competent local advice and our central logistics secures the fast on time delivery, often onto the construction site.

More than 5000 customers world wide place their trust in our products and our service, and that with a growing tendency – this is a great motivation for us to consistently continue along this road.

All technical data and illustrations have been prepared with care. Errors excepted. We reserve the right to make any technical modifications which serve further development. All dimensions are in mm.

Please see www.licatec.de/agb for reference regarding our Terms of Delivery and Payment.

Inhalt



CK Minikanäle, Hart PVC / CK Mini Trunkings, rigid PVC	4 - 5
CK Bauhöhe 40 mm, Hart PVC / CK 40 mm height, rigid PVC	6 - 7
CK Bauhöhe 60 mm, Hart PVC / CK 60 mm height, rigid PVC	8 - 9
CK halogenfrei, PC-ABS / CK halogen-free, PC-ABS	10 - 11
CKA, Aluminium / CKA, made of aluminium	12 - 13
CKS, Stahlblech / CKS, made of sheet steel	14 - 15
CK Zubehör / CK Accessories	16
CKA/CKS Zubehör / CKA/CKS Accessories	17
BR / BR 70, Hart-PVC / BR / BR 70 rigid PVC	18 - 19
BRS-F, Stahlblech / BRS-F, made of sheet steel	20 - 23
Allgemeines Zubehör / General Accessories	24
BR / BR 70 Zubehör / BR / BR 70 Accessories	25
BRS-F Zubehör / BRS-F Accessories	26 - 27

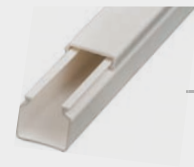
CK Minikanäle, Hart PVC / CK Mini Trunkings, rigid PVC

Installationskanäle aus Hart-PVC / Installation Trunkings, rigid PVC

VDE   RoHS konform/compliant



20 x 10



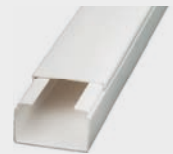
15 x 15



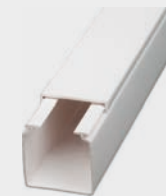
30 x 15



18 x 18



40 x 25



30 x 30

Material: Hart-PVC, schwer entflammbar,
selbstverlöschend

Besondere Merkmale:

- Farben ähnlich: weiß RAL 9001, reinweiß RAL 9010,
lichtgrau RAL 7035
- Lieferumfang: Unterteil mit Bodenlochungen
(Abstand 125 mm), inkl. Deckel, Länge 2 m

Material: rigid PVC, hardly-inflammable, self-extinguishing

Specific Features:

- Colors similar: white RAL 9001, pure white RAL 9010,
light grey RAL 7035
- Extent of supply: base with perforated bottom (distance
125 mm), incl. cover, length 2 m

Farbe Colour	Abmessungen Dimensions B x H / W x H	Länge Length	VE PU	Artikel-Nr. Article-No.
RAL 9010	20 x 10	2 m	160	1255
RAL 9001	15 x 15	2 m	140	9000
RAL 7035	15 x 15	2 m	140	9004
RAL 9010	15 x 15	2 m	140	9005
RAL 9001	30 x 15	2 m	70	9010
RAL 7035	30 x 15	2 m	70	9014
RAL 9010	30 x 15	2 m	70	9015
RAL 9001	18 x 18	2 m	96	9007
RAL 7035	18 x 18	2 m	96	9008
RAL 9010	18 x 18	2 m	96	9009
RAL 9001	40 x 25	2 m	48	9020
RAL 7035	40 x 25	2 m	48	9024
RAL 9010	40 x 25	2 m	48	9025
RAL 9001	30 x 30	2 m	50	9030
RAL 7035	30 x 30	2 m	50	9034
RAL 9010	30 x 30	2 m	50	9035

CK Bauhöhe 40 mm, Hart PVC / CK 40 mm height, rigid PVC

Installationskanäle aus Hart-PVC / Installation Trunkings, rigid PVC

CE  RoHS konform / compliant



40 x 40



60 x 40

Material: Hart-PVC, schwer entflammbar,
selbstverlöschend

Besondere Merkmale:

- Farben ähnlich: weiß RAL 9001, reinweiß RAL 9010, lichtgrau RAL 7035
- Lieferumfang: Unterteil mit Bodenlochungen (Abstand 125 mm), inkl. Deckel, Länge 2 m
- Ab 60 x 40 mm mit 2 Kabelklammern pro Meter

Material: rigid PVC, hardly-inflammable, self-extinguishing

Specific Features:

- Extent of supply: base with perforated bottom incl. cover, length 2 m
- From 60 x 40 mm onwards with 2 cable holders per meter

Farbe Colour	Abmessungen Dimensons B x H / W x H	Länge Length	VE PU	Artikel-Nr. Article-No.
RAL 9001	40 x 40	2 m	32	9100
RAL 7035	40 x 40	2 m	32	9104
RAL 9010	40 x 40	2 m	32	9105
RAL 9001	60 x 40	2 m	28	9200
RAL 7035	60 x 40	2 m	28	9204
RAL 9010	60 x 40	2 m	28	9205

Artikel-Nr. / Article-No.			
Außeneck Outside Corner	Inneneck Inside Corner	Flachwinkel Flat Corner	Endstück End Cap
9110	9120	9140	9130
9114	9124	9144	9134
9115	9125	9145	9135
9210	9220	9240	9230
9214	9224	9244	9234
9215	9225	9245	9235



Außenecken
Outside Corners



Innenecken
Inside Corners



Flachwinkel
Flat Corners



Endstücke
End Caps

Kabelklammern / Cable Clamps



Typ Type	Artikel-Nr. Article-No.
60x40	9083

CK Bauhöhe 60 mm, Hart PVC / CK 60 mm height, rigid PVC

Installationskanäle aus Hart-PVC / Installation Trunkings, rigid PVC

VDE   **RoHS konform / compliant**



Material: Hart-PVC, schwer entflammbar,
selbstverlöschend

Besondere Merkmale:

- Vorgesehen für Trennstegeinbau ab 60 x 60 mm
- Farben ähnlich: weiß RAL 9001, reinweiß RAL 9010, lichtgrau RAL 7035
- Lieferumfang: Unterteil mit Bodenlochungen (Abstand 125 mm), inkl. Deckel, Länge 2 m
- Ab 60 x 40 mm mit 2 Kabelklammern pro Meter

Material: rigid PVC, hardly-inflammable, self-extinguishing

Specific Features:

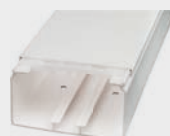
- Designed for the use of dividers from 60 x 60 mm onwards
- Colors similar: white RAL 9001, pure white RAL 9010, light grey RAL 7035
- Extent of supply: base with perforated bottom (distance 125 mm), incl. cover, length 2 m
- From 60 x 40 mm onwards with 2 cable holders per meter



60 x 60



90 x 60



110 x 60



130 x 60



150 x 60



190 x 60



230 x 60

Farbe Colour	Abmessungen Dimensions B x H / W x H	Länge Length	VE PU	Artikel-Nr. Article-No.
RAL 9001	60 x 60	2 m	24	9300
RAL 7035	60 x 60	2 m	24	9304
RAL 9010	60 x 60	2 m	24	9305
RAL 9001	90 x 60	2 m	24	9390
RAL 7035	90 x 60	2 m	24	9394
RAL 9010	90 x 60	2 m	24	9395
RAL 9001	110 x 60	2 m	16	9400
RAL 7035	110 x 60	2 m	16	9404
RAL 9010	110 x 60	2 m	16	9405
RAL 9001	130 x 60	2 m	12	9500
RAL 7035	130 x 60	2 m	12	9504
RAL 9010	130 x 60	2 m	12	9505
RAL 9001	150 x 60	2 m	12	9600
RAL 7035	150 x 60	2 m	12	9604
RAL 9010	150 x 60	2 m	12	9605
RAL 9001	190 x 60	2 m	14	9700
RAL 7035	190 x 60	2 m	14	9704
RAL 9010	190 x 60	2 m	14	9705
RAL 9001	230 x 60	2 m	8	9800
RAL 7035	230 x 60	2 m	8	9804
RAL 9010	230 x 60	2 m	8	9805

Symbolische Darstellungen:

Artikel-Nr. / Article-No.			
Außenecken Outside Corners	Innenecken Inside Corners	Flachwinkel Flat Corners	Endstücke End Caps
9310	9320	9340	9330
9314	9324	9344	9334
9315	9325	9345	9335
9350	9360	9370	9380
9354	9364	9374	9384
9355	9365	9375	9385
9410	9420	9440	9430
9414	9424	9444	9434
9415	9425	9445	9435
9510	9520	9540	9530
9514	9524	9544	9534
9515	9525	9545	9535
9610	9620	9640	9630
9614	9624	9644	9634
9615	9625	9645	9635
9710	9720	9740	9730
9714	9724	9744	9734
9715	9725	9745	9735
9810	9820	9840	9830
9814	9824	9844	9834
9815	9825	9845	9835



Außenecken
Outside Corners



Innenecken
Inside Corners



Flachwinkel
Flat Corners

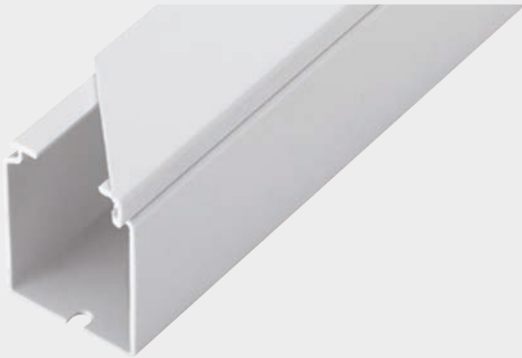


Endstücke
End Caps

CK halogenfrei, PC-ABS / CK halogen-free, PC-ABS

Installationskanäle aus halogenfreiem Kunststoff / Installation Trunkings, made of halogen-free plastic

CE  **RoHS konform / compliant**



Licatec Installationskanal CK entsprechen EN 50085. Diese Serie wird aus halogenfreiem Kunststoff gem. VDE 0472, Teil 815 gefertigt. Das Material setzt im Brandfall keine toxischen Gase frei. Temperaturbeständigkeit -25° C bis +75° C.

Besondere Merkmale:

- Farbe ähnlich: reinweiß, RAL 9010
- Vorgesehen für Trennstegeinbau ab 90 x 60 mm
- Lieferumfang : Unterteil mit Bodenlochung (Abstand 125 mm) inkl. Deckel Länge 2 m
- Ab 60 x 40 mm mit 2 Kabelklammern pro Meter

Licatec installation trunkings CK are in accordance with EN 50085. This series is made of halogen-free plastic, comply with VDE 0472, part 815. In case of a fire this material does not set free any toxic gases. Temperature-resistant -25° C up to +75° C.

Specific Features:

- Colour similar: pure white, RAL 9010
- Designed for the use of dividers from 90 x 60 mm onwards
- Extent of supply: base with perforated bottom (distance 125 mm), incl. Cover, length 2 m
- From 60 x 40 mm onwards with 2 cable holders per meter



15 x 15



40 x 40



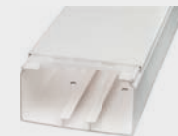
90 x 60



30 x 15



60 x 40



110 x 60

Farbe Colour	Abmessungen Dimensions B x H / W x H	Länge Length	VE PU	Artikel-Nr. Article-No.
RAL 9010	15 x 15	2 m	140	1605
RAL 9010	30 x 15	2 m	70	1625
RAL 9010	40 x 40	2 m	32	1645
RAL 9010	60 x 40	2 m	28	1655
RAL 9010	90 x 60	2 m	24	1665
RAL 9010	110 x 60	2 m	16	1675

Symbolische Darstellungen:

Artikel-Nr. / Article-No.			
Außenecken Outside Corners	Innenecken Inside Corners	Flachwinkel Flat Corners	Endstücke End Caps
-	-	-	-
-	-	-	-
9115	9125	9145	9135
9215	9225	9245	9235
9355	9365	9375	9385
9415	9425	9445	9435



Außenecken
Outside Corners



Innenecken
Inside Corners



Flachwinkel
Flat Corners



Endstücke
End Caps

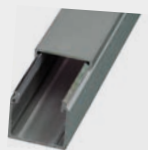
Trennstege / Dividers

Typ Type	H	Artikel-Nr. Article-No.
60	60 mm	1699

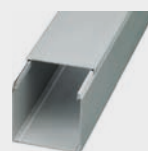


CKA, Aluminium / CKA, made of aluminium

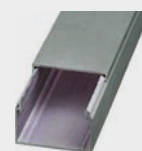
Installationskanäle aus Aluminium / Installation Trunkings, made of aluminium



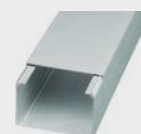
20 x 20



40 x 40



30 x 20



60 x 40

Material: Aluminium, natur eloxiert / beschichtet

Besondere Merkmale:

- Montagefreundliches Zubehör, Leitungshalter (60 x 40), ergänzen bzw. erweitern den Anwendungsbereich
- Farbe: pulverbeschichtet ähnlich reinweiß RAL 9010, natur eloxiert, andere Farben auf Anfrage
- Lieferumfang: Unterteil mit Bodenlochungen (Abstand 250 mm), inkl. Deckel, Länge 2 m

Material: aluminium, anodised, coated

Specific Features:

- Easily assembled accessories, for example dividers (60 x 40) and cable holders, complement or extend the range of application
- Colour: powder-coated similar pure white RAL 9010, anodised, other colours on request
- Extent of supply: base with perforated bottom (distance 250 mm), incl. cover, length 2 m

Kabelrückhalteklammer / Cable Clamps



Typ Type	Werkstoff Material	Artikel-Nr. Article-No.
CKA bis 60mm Kanal	1.4310	65322

Farbe Colour	Abmessungen Dimensions B x H / W x H	Länge Length	VE PU	Artikel-Nr. Article-No.
eloxiert / anodised	20 x 20	2 m	48	60100
RAL 9010	20 x 20	2 m	48	60105
eloxiert / anodised	30 x 20	2 m	40	61100
RAL 9010	30 x 20	2 m	40	61105
eloxiert / anodised	40 x 40	2 m	32	63100
RAL 9010	40 x 40	2 m	32	63105
eloxiert / anodised	60 x 40	2 m	24	64100
RAL 9010	60 x 40	2 m	24	64105

Artikel-Nr. / Article-No.				
Außenecken Outside Corners	Innenecken Inside Corners	Flachwinkel Flat Corners	Farbe Colour	Endstücke End Caps
-	-	-	Kunststoff, schwarz	60130
-	-	-	plastic black	-
-	-	-	Kunststoff, schwarz	61130
-	-	-	plastic black	-
-	-	-	Kunststoff, schwarz	63130
-	-	-	plastic black	-
64120	64110	64140	-	64130
64125	64115	64145	-	-



Außenecken
Outside Corners

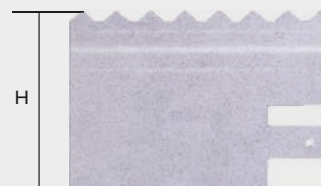


Innenecken
Inside Corners



Flachwinkel
Flat Corners

Stoßverbinder innen / Couplers, internal



Typ Type	B	H	Material	pro Stoßstelle benötigt / per joint required	VE PU	Artikel-Nr. Article-No.
V 20	-	20	Federstahl / spring steel	1 Stück / pieces	20	60312
V 30	-	30	Federstahl / spring steel	1 Stück / pieces	20	62312
V 40	40	-	Federstahl / spring steel	2 Stück / pieces	20	63312

CKS, Stahlblech / CKS, made of sheet steel

Installationskanäle aus Stahlblech / Installation Trunkings, sheet steel

CE  **RoHS konform / compliant**



Material: Stahlblech, sendzimirverzinkt

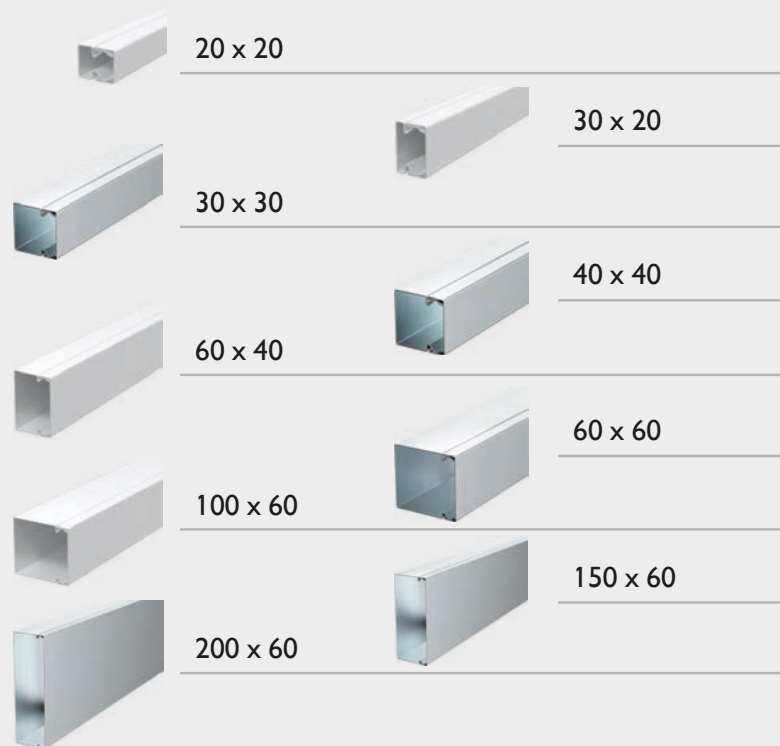
Besondere Merkmale:

- Montagefreundliches Zubehör, z.B. Trennsteg (ab einer Höhe von 60 mm) und Leitungshalter (ab 60 x 60 mm), ergänzen bzw. erweitern den Anwendungsbereich
- Farbe: pulverbeschichtet ähnlich reinweiß RAL 9010, andere Farben auf Anfrage
- Lieferumfang: Unterteil mit Bodenlochungen inkl. Deckel, Länge 2 m

Material: sheet steel, sendzimir zinc-plated

Specific Features:

- Easily assembled accessories, for example dividers (from a height of 60 mm) and cable holders (from 60 x 60 mm onwards), complement or extend the range of application
- Colour: powder-coated similar pure white RAL 9010, other colours on request
- Extent of supply: base with perforated bottom incl. cover, length 2 m



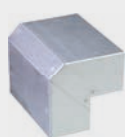
Kabelrückhalteklammer / Cable Clamps



Typ Type	Werkstoff Material	Artikel-Nr. Article-No.
CKS bis 60mm Kanal	1.4310	65322
CKS 100 bis 200 mm Kanal	1.4310	68322

Farbe Colour	Abmessungen Dimensions B x H / W x H	Länge Length	VE PU	Artikel-Nr. Article- No.
verzinkt / zinc-plated	20 x 20	2 m	32	60000
RAL 9010	20 x 20	2 m	30	60005
verzinkt / zinc-plated	30 x 20	2 m	24	61000
RAL 9010	30 x 20	2 m	22	61005
verzinkt / zinc-plated	30 x 30	2 m	16	62000
RAL 9010	30 x 30	2 m	16	62005
verzinkt / zinc-plated	40 x 40	2 m	16	63000
RAL 9010	40 x 40	2 m	12	63005
verzinkt / zinc-plated	60 x 40	2 m	12	64000
RAL 9010	60 x 40	2 m	12	64005
verzinkt / zinc-plated	60 x 60	2 m	8	65000
RAL 9010	60 x 60	2 m	8	65005
verzinkt / zinc-plated	100 x 60	2 m	8	66000
RAL 9010	100 x 60	2 m	8	66005
verzinkt / zinc-plated	150 x 60	2 m	8	67000
RAL 9010	150 x 60	2 m	8	67005
verzinkt / zinc-plated	200 x 60	2 m	8	68000
RAL 9010	200 x 60	2 m	8	68005

Artikel-Nr. / Article-No.			
Außenecken Outside Corners	Innenecken Inside Corners	Flachwinkel Flat Corners	Endstücke End Caps
-	-	-	-
-	-	-	-
-	-	-	-
-	-	-	-
-	-	-	-
-	-	-	63030
-	-	-	63035
-	-	-	64030
-	-	-	64035
65010	65020	65040	65030
65015	65025	65045	65035
66010	66020	66040	66030
66015	66025	66045	66035
67010	67020	67040	67030
67015	67025	67045	67035
68010	68020	68040	68030
68015	68025	68045	68035



Außenecken
Outside Corners



Innenecken
Inside Corners



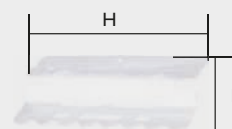
Flachwinkel
Flat Corners



Endstücke
End Caps

Stoßverbinder innen / Couplers, internal

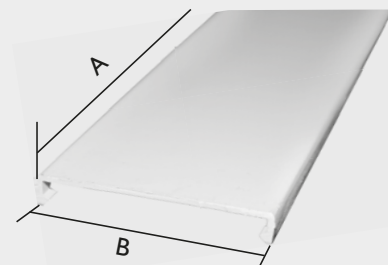
Dient gleichzeitig der mechanischen und elektrischen Verbindung /
simultaneously serves as a mechanical and electrical coupler



Typ Type	B x H / W x H in mm	Material	je Stoßstelle / per joint	VE PU	Artikel-Nr. Article-No.
SV 20	19,7 x 45	verzinkt / zinc-plated	1	10	60310
SV 30	29,5 x 53,8	verzinkt / zinc-plated	1	10	61310
SV 40	29,6 x 76	verzinkt / zinc-plated	2	10	64310
SV 60	50 x 75	verzinkt / zinc-plated	2	10	66310

CK Zubehör / CK Accessories

Deckel für CK / Covers for CK



Farbe / Colour	B	A	Material	Artikel-Nr. Article-No.
RAL 9001	60	2 m	Hart-PVC / rigid PVC	5223
RAL 7035	60	2 m	Hart-PVC / rigid PVC	5041
RAL 9010	60	2 m	Hart-PVC / rigid PVC	5235
RAL 9001	90	2 m	Hart-PVC / rigid PVC	5282
RAL 7035	90	2 m	Hart-PVC / rigid PVC	5042
RAL 9010	90	2 m	Hart-PVC / rigid PVC	5283
RAL 9001	110	2 m	Hart-PVC / rigid PVC	5224
RAL 7035	110	2 m	Hart-PVC / rigid PVC	5043
RAL 9010	110	2 m	Hart-PVC / rigid PVC	5365
RAL 9001	130	2 m	Hart-PVC / rigid PVC	5225
RAL 7035	130	2 m	Hart-PVC / rigid PVC	5044
RAL 9010	130	2 m	Hart-PVC / rigid PVC	5375

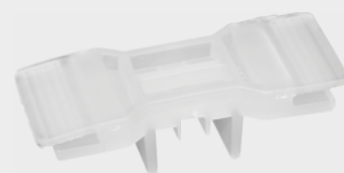
Farbe / Colour	B	A	Material	Artikel-Nr. Article-No.
RAL 9001	150	2 m	Hart-PVC / rigid PVC	5226
RAL 7035	150	2 m	Hart-PVC / rigid PVC	5045
RAL 9010	150	2 m	Hart-PVC / rigid PVC	5385
RAL 9001	190	2 m	Hart-PVC / rigid PVC	5227
RAL 7035	190	2 m	Hart-PVC / rigid PVC	5046
RAL 9010	190	2 m	Hart-PVC / rigid PVC	5395
RAL 9001	230	2 m	Hart-PVC / rigid PVC	5206
RAL 7035	230	2 m	Hart-PVC / rigid PVC	5047
RAL 9010	230	2 m	Hart-PVC / rigid PVC	5209

Trennstege / Divider



Typ Type	H	Material	Artikel-Nr. Article-No.
60	60 mm	Hart-PVC / rigid PVC	9050

Kabelklammern / Cable Clamps



Typ Type	B x H / W x H in mm	Material	Artikel-Nr. Article-No.
40 x 60	40 x 60	Polypropylen	9083
90 x 60	90 x 60	Polypropylen	9084
110 x 60	110 x 60	Polypropylen	9085
130 x 60	130 x 60	Polypropylen	9086
150 x 60	150 x 60	Polypropylen	9087
190 x 60	190 x 60	Polypropylen	9080
230 x 60	230 x 60	Polypropylen	9088

Potentialausgleichsleitungen / Voltage Equalising Cables

2,5 mm², mit Flachstecker, Länge: 300 mm / 2,5 mm² with flat blade connector, length 300 mm



Typ Type	Länge / length	Artikel-Nr. Article-No.
2,5 mm ²	300 mm	300 62

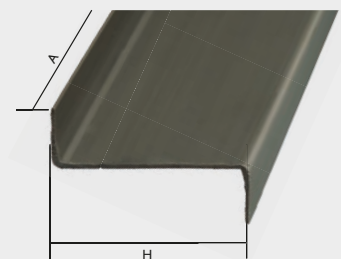
Kantenschutzring / Edge Protection Ring

Nicht für CKA / not for CKA



Typ Type	H	A	Material	Material	Artikel-Nr. Article-No.
40 x 40	40	40	Weich-PVC / soft PVC	grau / grey	63340
60 x 40	60	40	Weich-PVC / soft PVC	grau / grey	64340
60 x 60	60	60	Weich-PVC / soft PVC	grau / grey	65340
100 x 60	60	100	Weich-PVC / soft PVC	grau / grey	66340
150 x 60	60	150	Weich-PVC / soft PVC	grau / grey	67340
200 x 60	60	200	Weich-PVC / soft PVC	grau / grey	68340

Trennstege / Dividers



Typ Type	H	A	Farbe / Colour	Artikel-Nr. Article-No.
45	45 mm	2 m	verzinkt / zinc-plated	103 00
45	45 mm	2 m	PVC	103 01

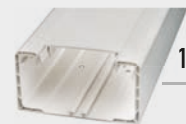
BR 70, Hart-PVC / BR 70 rigid PVC

Brüstungskanäle aus Hart-PVC / Undersill Trunkings, rigid PVC

VDE   RoHS konform / compliant



110 x 70



130 x 70



170 x 70

Material: Hart-PVC, schwer entflammbar, selbstverlöschend

Deckelöffnung: 76 mm

Besondere Merkmale:

- Farben: weiß RAL 9001, reinweiß RAL 9010
- Lieferumfang: Unterteil und Formteile mit Bodenlochungen (Abstand 125 mm) und Schutzfolie, inkl. Deckel, Länge 2 m

Material: Rigid PVC, hardly-inflammable, self-extinguishing

Cover opening: 76 mm


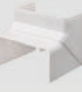























Specific Features:

- Colours: white RAL 9001, pure white RAL 9010
- Extent of supply: base and fittings with perforated bottom (distance 125 mm) and protection foil, incl. cover, length 2 m

Wandanschlussblende / Wallcover



Typ Type	Farbe Colour	Artikel-Nr. Article-No.
110/70	RAL 9010	8695
130/70	RAL 9001	8290
130/70	RAL 9010	8295
170/70	RAL 9001	8590
170/70	RAL 9010	8595

Farbe Colour	Abmessungen Dimensions B x H / W x H	Länge Length	VE PU	Artikel-Nr. Article-No.	Artikel-Nr. / Article-No.				
					Außeneck Outside Corner	Inneneck Inside Corner	Flachwinkel Flat Corner	T-Stück T-piece	Endstück End Cap
RAL 9010	110 x 70	2 m	6	8605	 8615	 8625	 8645	 8685	 8635
RAL 9001	130 x 70	2 m	12	8200	 8210	 8220	 8240	 8250	 8230
RAL 9010	130 x 70	2 m	12	8205	 8215	 8225	 8245	 8255	 8235
RAL 9001	170 x 70	2 m	12	8500	 8510	 8520	 8540	 8550	 8530
RAL 9010	170 x 70	2 m	12	8505	 8515	 8525	 8545	 8555	 8535

Klammer / Clamp

für 130 und 170/70

for 130 and 170/70



Typ Type	Deckelöffnung / Cover opening	Artikel-Nr. Article-No.
65/70	76 mm	8180

Stoßverbinder innen / Couplers, internal

für 130 und 170/70

for 130 and 170/70



Typ Type	Material	Pro Stoßstelle benötigt Per joint required	VE PU	Artikel-Nr. Article-No.
Bauhöhe 70 / installation height 70	PC / ABS	2 Stück / pieces	10	8810

Schnittkaschierung

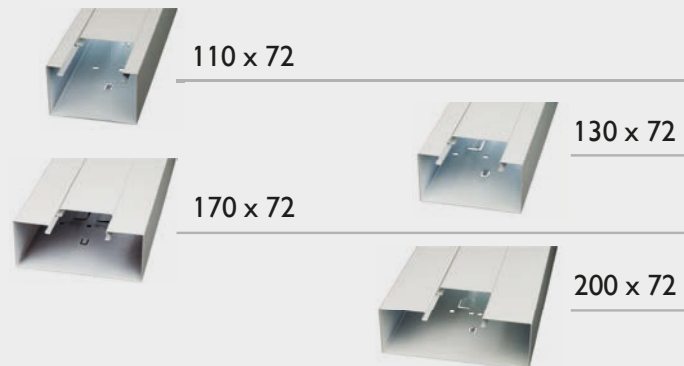


Typ Type	Artikel-Nr. Article-No.
110	8675
130	8275
170	8575

BRS-F, Stahlblech / BRS-F, made of sheet steel

Brüstungskanäle aus Stahlblech / Undersill Trunkings, sheet steel

CE  **RoHS konform / compliant**



Material: Stahlblech sendzimirverzinkt.

Besondere Merkmale:

- Deckelbreite 76 mm, für frontbefestigte Einbaudosen, keine Geräteblenden erforderlich. Montagefreundliches Zubehör
- Farben: pulverbeschichtet in reinweiß RAL 9010, andere Farben auf Anfrage
- Lieferumfang: Unterteil mit Bodenlochungen (Abstand 250 mm) und Bodenlaschen (Abstand 250 mm) für Trennstegaufnahme; Länge 2 m; Deckel separat bestellen

Material: sheet steel sendzimir zinc-plated

Specific Features:

- Cover opening 76 mm, for socket Boxes which are fastened from the front, Cover sections not required. Easily assembled accessories
- Colours: powder-coated in pure white RAL 9010, other colours on request
- Extent of supply: base with perforated bottom (distance 250 mm), with tongues installed in the bottom for the insertion of dividers (distance 250 mm), length 2 m. Order covers separately

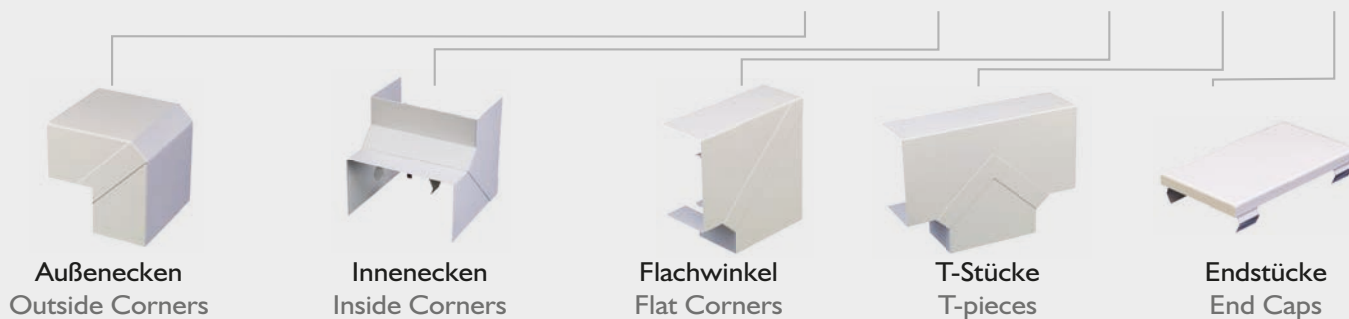
Wandanschlussblende / Wallcover



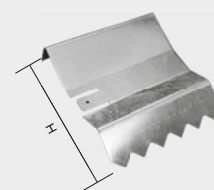
Typ Type	Farbe Colour	Artikel-Nr. Article-No.
110 x 72	RAL 9010	11874
130 x 72	RAL 9010	13874
170 x 72	RAL 9010	17874
200 x 72	RAL 9010	20874

Farbe Colour	Abmessungen Dimensions B x H / W x H	Länge Length	VE PU	Artikel-Nr. Article-No.
RAL 9010	110 x 72	2 m	8	11374
RAL 9010	130 x 72	2 m	6	13374
RAL 9010	170 x 72	2 m	4	17374
RAL 9010	200 x 72	2 m	4	20374

Artikel-Nr. / Article-No.				
Außeneck Outside Corner	Inneneck Inside Corner	Flachwinkel Flat Corner	T-Stück T-piece	Endstück End Cap
11474	11574	11674	11678	11774
13474	13574	13674	13678	13774
17474	17574	17674	17678	17774
20474	20574	20674	20678	20774



Stoßverbinder innen / Couplers, internal



Typ Type	H	Material	Pro Stoßstelle benötigt Per joint required	VE PU	Artikel-Nr. Article-No.
Bauhöhe 72 / installation height 72	72	Federstahl / spring steel	2 Stück / pieces	20	30053

BRS-F, Stahlblech / BRS-F, made of sheet steel

Brüstungskanäle aus Stahlblech / Undersill Trunkings, sheet steel



Material: Stahlblech sendzimirverzinkt.

Besondere Merkmale:

- Deckelbreite 76 mm, für frontbefestigte Einbaudosen, keine Geräteblenden erforderlich. Montagefreundliches Zubehör
- Farben: pulverbeschichtet reinweiß RAL 9010, andere Farben auf Anfrage
- Lieferumfang: Unterteil mit Bodenlochungen (Abstand 250 mm) und Bodenlaschen (Abstand 250 mm) für Trennstegaufnahme; Länge 2 m; Deckel separat bestellen

Material: sheet steel sendzimir zinc-plated

Specific Features:

- Cover opening 76 mm, for socket Boxes which are fastened from the front, Cover sections not required. Easily assembled accessories
- Colours: powder-coated in pure white RAL 9010, other colours on request
- Extent of supply: base with perforated bottom (distance 250 mm), with tongues installed in the bottom for the insertion of dividers (distance 250 mm), length 2 m. Order covers separately



Wandanschlussblende / Wallcover



Typ Type	Farbe Colour	Artikel-Nr. Article-No.
110 x 93	RAL 9010	11895
130 x 93	RAL 9010	13895
170 x 93	RAL 9010	17895
200 x 93	RAL 9010	20895

Klammer / Clamp



Typ Type	Deckelöffnung Cover opening	Artikel-Nr. Article-No.
76	76 mm	10081

Farbe Colour	Abmessungen Dimensions B x H / W x H	Länge Length	VE PU	Artikel-Nr. Article-No.
Kein Lagerartikel				
RAL 9010	110 x 93	2 m	8	11395
RAL 9010	130 x 93	2 m	6	13395
RAL 9010	170 x 93	2 m	4	17395
RAL 9010	200 x 93	2 m	4	20395

Artikel-Nr. / Article-No.				
Außeneck Outside Corner	Inneneck Inside Corner	Flachwinkel Flat Corner	T-Stück T-piece	Endstück End Cap
11495	11595	11695	11699	11795
13495	13595	13695	13699	13795
17495	17595	17695	17699	17795
20495	20595	20695	20699	20795



Außenecken
Outside Corners



Innenecken
Inside Corners



Flachwinkel
Flat Corners

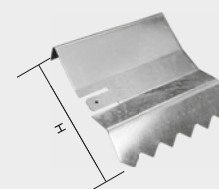


T-Stücke
T-pieces



Endstücke
End Caps

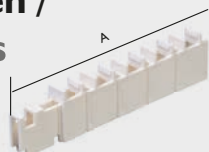
Stoßverbinder innen / Couplers, internal



Typ Type	H	Material	Pro Stoßstelle benötigt Per joint required	Artikel-Nr. Article-No.
93	93 mm	Federstahl / spring steel	2 Stück / piece	30078

Allgemeines Zubehör / General Accessories

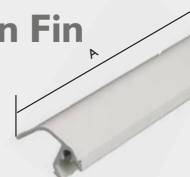
Halter für Lüftungslamellen / Holder for Ventilation Fins



Typ Type	A	Material	Farbe colour	Artikel-Nr. Article-No.
125	125 mm	Kunststoff / plastic	ähnl. RAL 9010	30030

Lüftungslamelle / Ventilation Fin

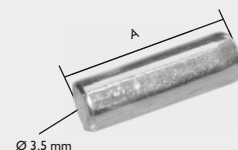
Aluminium pulverbeschichtet /
Aluminium powder-coated



Typ Type	A	Farbe Colour	VE PU	Artikel-Nr. Article-No.
Lammelle / Fin	2 m	RAL 9010	100	30002

Verbindungsstift / Connection Pin

für Lüftungslamellen / for Ventilation Fins



Typ Type	A	Farbe Colour	Pro Stoßstelle benötigt Per joint required	Artikel-Nr. Article-No.
Verbindungsstift / Connection Pin	30 mm	brüniert / gun-metal finish	1 Stück / piece	30019

Konsole für Lüftungslamellen / Bracket for Ventilation Fins



Typ Type	Verstellbarer Bereich Adjustable range	Artikel-Nr. Article-No.
55-77	55 - 77 mm	30100
65-93	65 - 93 mm	30101
80-123	80 - 123 mm	30102
115-185	115 - 185 mm	30103
175-275	175 - 275 mm	30104
250-350	250 - 350 mm	30105

Stahlblech, sendzimirverzinkt / Sheet steel, sendzimir zinc-plated

2-fach Steckdosen / Double Plug Socket

Modul 45 0° / Modul 45 0°



Farbe Colour	Artikel-Nr. Article-No.
reinweiß / pure white	10120
rot / red	10130
grün / green	10140

Montage-/Abdeckrahmen inkl. Dose Cover Frame incl. Socket



Typ Type	Für For	Artikel-Nr. Article-No.
2-fach / double	BR	10361
3-fach / triple	BR	10363
2-fach / double	BRS-F	10362
3-fach / triple	BRS-F	10364

3-fach Steckdosen / Triple Plug Socket

Modul 45 0° / Modul 45 0°



Farbe Colour	Artikel-Nr. Article-No.
reinweiß / pure white	10150
rot / red	10160
grün / green	10170

BR / BR 70 Zubehör / BR / BR 70 Accessories

Schraubengarnitur M6x10 / Screw Set M6x10



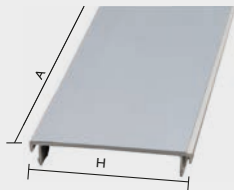
Typ Type	Material Flanschmutter / Flange nut	Artikel-Nr. Article-No.
M 6 x 10	verzinkt / zinc-plated	307144

CEE Einbausatz / Installation Set



Typ Type	Für CEE mit Flansch For CEE with Flange	Artikel-Nr. Article-No.
Einbausatz / Installation Set	75 mm	9061

Deckel / Cover



Typ Type	H	A	Farbe Colour	VE PU	Artikel-Nr. Article-No.
DBR 80	76 mm	2 m	RAL 9010	50	8805

Trennstege einfach / Divider single



Typ Type	A	VE PU	Artikel-Nr. Article-No.
TS 110/210	2 m	80	9052
TS 130/170	2 m	80	8830

Einbaudosen BR / Socket Boxes BR



Typ F / Type F

Typ G / Type G

Geräteträger / Carrier

Typ Type	Einbaudose Socket Box	Höhe / Height in mm	Befestigung Fastening	VE PU	Artikel-Nr. Article-No.
F	1-fach / single	45	Front / frontal	40	9067
G	2-fach / double	45	Front / frontal	20	9068
	Geräteträger	-	Front / frontal	1	10350

Einbaudosen BRS-F / Socket Boxes BRS-F



Typ A / Type A



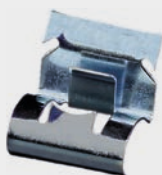
Typ E / Type E



Geräteträger / Carrier

Typ Type	Einbaudose Socket Box	Höhe / Height in mm	Befestigung Fastening	VE PU	Artikel-Nr. Article-No.
A	1-fach / single	47	Front / frontal	40	9075
E	2-fach / double	45	Front / frontal	20	9078
	Geräteträger	-	Front / frontal	1	10351

Potentialausgleich für Deckel / Ground Connector for Cover



Typ Type	Material	Artikel-Nr. Article-No.
2,5 mm ²	Federstahl / spring steel	30080

Potentialausgleichsleitung / Voltage Equilizer Cable



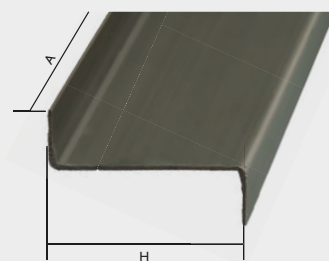
Typ Type	Länge Length	Artikel-Nr. Article-No.
2,5 mm ²	300 mm	30062

Stabilisierungsprofil für BRS-F 200 / Stabilisation profile for BRS-F 200



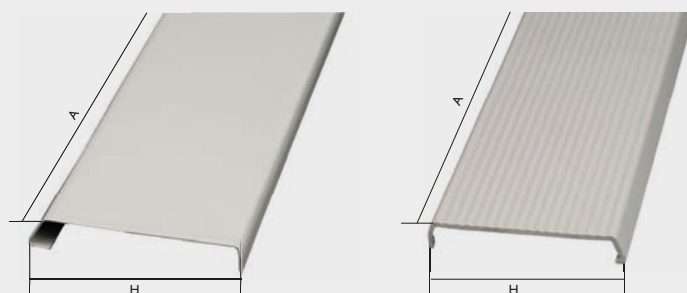
Typ Type	Material	Farbe Colour	Für For	Stück Piece	Artikel-Nr. Article-No.
Für / for BRS-F 200	Stahlblech / sheet steel	sendzimirverzinkt / sendzimir zinc-plated	BRS-F 200	2	30036
Für / for BRS-F 200	Stahlblech / sheet steel	verzinkt / zinc-plated	BRS-F 170	2	30035

Trennstege einfach / Divider single



Typ Type	H	A	Material	Farbe Colour	VE PU	Artikel-Nr. Article-No.
45	45 mm	2 m	Stahl / steel	verzinkt / zinc-plated	50	10300
45 PVC	45 mm	2 m	PVC	grau / grey	50	10301
65	65 mm	2 m	Stahl / steel	verzinkt / zinc-plated	50	10302

Deckel / Cover



Typ Type	H	A	Material	Farbe Colour	VE PU	Artikel-Nr. Article-No.
76	76 mm	2 m	RAL 9010	Stahlblech / sheet steel	40	80004
76	76 mm	2 m	RAL 9010	PVC	40	80002

Licht · Kabelführung · Profilextrusion

**LED-Lösungen
für Gewerbe und Industrie
Kabelführungssysteme · Profilextrusion**



TRENDLIGHT · LED

Fotografie, Grafik, Text, all rights reserved by MoS Media Group 03/2019, LICATEC®

Licatec GmbH
Licht und Kabelführungssysteme
Alfred-Nobel-Str. 2-14
D - 50226 Frechen
Fon: +49 (0) 22 34 / 9 55 66 - 0
Fax: +49 (0) 22 34 / 9 55 66 - 955

Licatec GmbH
Leuchtenbau und Kabelführungssysteme
Erzstr. 7
D - 09618 Brand-Erbisdorf
Fon: +49 (0) 3 73 22 / 33 5 - 0
Fax: +49 (0) 3 73 22 / 25 13

www.licatec.de