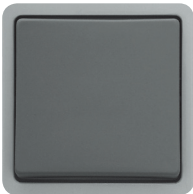


SYSTEM 9365

Schalter und KontrollschalterTaster . Schuko-Steckdosen . Steckdosen . Jalousiegeräte . Verbindungsstück

Schalter

Schalter 10 A, 250 V~



Universalschalter 10 A, 250 V~, Aus-/Wechsel, mit schraubenlosem Steckanschluss

Best-Nr.	WG	VE	Farbe
93656	1	10/100	grau
93656UW	1	10/100	ultraweiß



Kreuzschalter 10 A, 250 V~, mit schraubenlosem Steckanschluss

Best-Nr.	WG	VE	Farbe
93657	1	10/100	grau
93657UW	1	10/100	ultraweiß



Ausschalter 10 A, 250 V~, 2-polig, mit 0+1, mit schraubenlosem Steckanschluss

Best-Nr.	WG	VE	Farbe
93652	1	10/100	grau
93652UW	1	10/100	ultraweiß



Serienschalter 10 A, 250 V~, mit schraubenlosem Steckanschluss

Best-Nr.	WG	VE	Farbe
93655	1	10/100	grau
93655UW	1	10/100	ultraweiß



Doppelwechschler 10 A, 250 V~, mit Schraubanschluss

Best-Nr.	WG	VE	Farbe
936566	1	10/100	grau
936566UW	1	10/100	ultraweiß



Universalschalter 10 A, 250 V~, Aus-/Wechsel, mit Schraubanschluss, mit Beschriftungsfeld und Papierstreifen

Best-Nr.	WG	VE	Farbe
93656B	1	10/100	grau
93656BUW	1	10/100	ultraweiß



Maßzeichnungen und Schaltbilder finden Sie ab Seite 173.