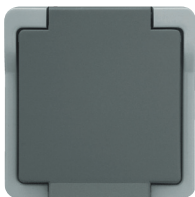


SYSTEM 9365

Schalter und KontrollschalterTaster . Schuko-Steckdosen . Steckdosen . Jalousiegeräte . Verbindungsstück

Schuko-Steckdosen waagrecht und senkrecht

Schuko-Steckdosen 16 A, 250 V~, DIN 49440



Schuko-Steckdose, 16 A, 250 V~, DIN 49440, mit Klappdeckel, 2-polig + PE, schraubenlose Steckklemme, aus bruchsicherem Thermoplast, Federn rostfrei, Verbindungsklemmen gemäß VDE

Best-Nr.	WG	VE	Farbe
9320	1	10/100	grau
9320UW	1	10/100	ultraweiß



Schuko-Steckdose, 16 A, 250 V~, DIN 49440, mit Klappdeckel, 2-polig + PE, mit Beschriftung und Papierstreifen, schraubenlose Steckklemme, aus bruchsicherem Thermoplast, Federn rostfrei, Verbindungsklemmen gemäß VDE

Best-Nr.	WG	VE	Farbe
9320B	1	10/100	grau
9320BUW	1	10/100	ultraweiß

2-fach Schuko-Steckdosen waagrecht, 16 A, 250 V~, DIN 49440



2-fach Schuko-Steckdose, 16 A, 250 V~, DIN 49440, waagrecht, mit Klappdeckel, 2-polig + PE, vorverdrahtet, schraubenlose Steckklemme, aus bruchsicherem Thermoplast, Federn rostfrei, Verbindungsklemmen gemäß VDE

Best-Nr.	WG	VE	Farbe
9322W	1	5/50	grau
9322WUW	1	5/50	ultraweiß



2-fach Schuko-Steckdose, 16 A, 250 V~, DIN 49440, waagrecht, mit Klappdeckel, 2-polig + PE, vorverdrahtet, schraubenlose Steckklemme, aus bruchsicherem Thermoplast, Federn rostfrei, Verbindungsklemmen gemäß VDE

Best-Nr.	WG	VE	Farbe
9322WB	1	5/50	grau
9322WBUW	1	5/50	ultraweiß