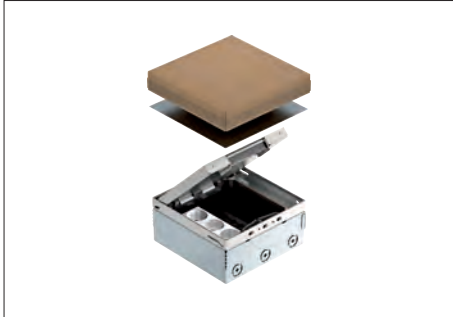


Geräteinsatz UDHome4 mit Modulträger MT3, Edelstahl



Quadratische Einbaueinheit für den Einsatz in trocken gepflegten Hohlböden und Estrichböden. Einbaugehäuse mit vorgeprägten Einführungsöffnungen für Rohre (M25). Oberteil durch 4 Nivellierstützen auf Oberkante Bodenbelag einstellbar. Bodenbelagausparung im Klappdeckel 15 mm. Die Mindesteinbautiefe beträgt 95 mm, der Nivellierbereich + 30 mm.

Im Lieferumfang sind 2 Modulträger MT3/45/2-1 und eine 3fach-Schutzkontakt-Steckdose enthalten.

Im Bodenbelag sichtbare Oberflächen aus: Edelstahl.

Typ	Maß h mm	Estrich- höhe mm	Fußboden- höhe mm	Verp. Stück	Gewicht kg/100 St.	Art.-Nr.
UDHOME4 2V MT V	95	95-110	95-125	1	413,000	7427 21 6

V2A Edelstahl, rostfrei 1.4301

