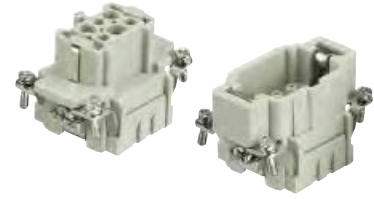


Kontaktanzahl

6 +



Kontakteinsätze

Han E/EE

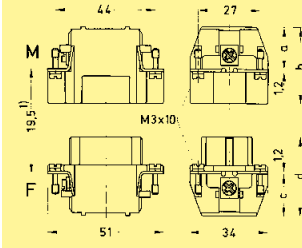
Bezeichnung	Baureihe	Bestell-Nummer		Maßzeichnung	Maße in mm
		Stifteinsatz (M)	Buchseinsatz (F)		

Crimpanschluss
Crimpkontakte separat bestellen (siehe Technische Kennwerte Seite 03.03)

Han E®

09 33 006 2602

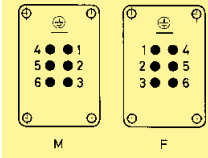
09 33 006 2702



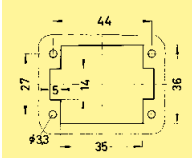
1) Abstand für sichere Kontaktgabe max. 21 mm

	a	b	c	d
Han E® Schraub	18	33	18	35
Han® ES / Han E® Crimp	19	34	19	36
Han® ESS	34	49	32	49

Kontaktanordnung
Ansicht Anschlussseite



Montageausschnitt



Schraubanschluss mit Drahtschutz

Han E®

09 33 006 2601

09 33 006 2701

Käfigzugfederanschluss

Han® ES

09 33 006 2616

09 33 006 2716

Käfigzugfederanschluss
zwei Anschlüsse pro Kontakt

Han® ESS

09 33 006 2672

09 33 006 2772