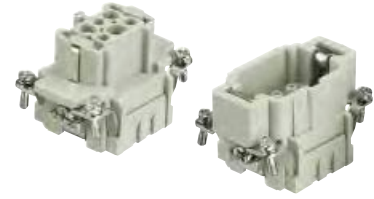


Kontaktanzahl

6 +



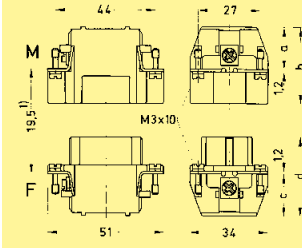
Kontakteinsätze

Han E/EE

Bezeichnung	Baureihe	Bestell-Nummer		Maßzeichnung	Maße in mm
		Stifteinsatz (M)	Buchseinsatz (F)		

**Crimpanschluss**  
Crimpkontakte separat bestellen (siehe Technische Kennwerte Seite 03.03)

Han E®	<b>09 33 006 2602</b>	<b>09 33 006 2702</b>
--------	-----------------------	-----------------------



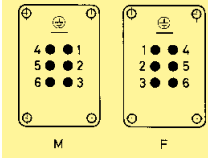
1) Abstand für sichere Kontaktgabe max. 21 mm

	a	b	c	d
Han E® Schraub	18	33	18	35
Han® ES / Han E® Crimp	19	34	19	36
Han® ESS	34	49	32	49

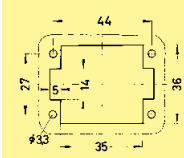
**Schraubanschluss mit Drahtschutz**

Han E®	<b>09 33 006 2601</b>	<b>09 33 006 2701</b>
--------	-----------------------	-----------------------

Kontaktanordnung Ansicht Anschlusseite



Montageausschnitt



**Käfigzugfederanschluss**

Han® ES	<b>09 33 006 2616</b>	<b>09 33 006 2716</b>
---------	-----------------------	-----------------------

**Käfigzugfederanschluss**  
zwei Anschlüsse pro Kontakt

Han® ESS	<b>09 33 006 2672</b>	<b>09 33 006 2772</b>
----------	-----------------------	-----------------------