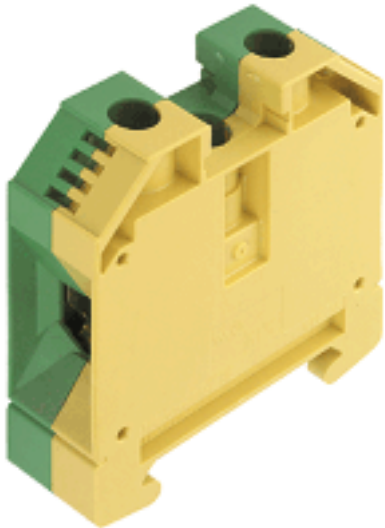


**W-Reihe
WPE 35**

Weidmüller Interface GmbH & Co. KG
Klingenbergstraße 16
D-32758 Detmold
Germany
Fon: +49 5231 14-0
Fax: +49 5231 14-292083
www.weidmueller.com



Die Schutzleiterklemmen sind in 2 Bauformen, standard und kompakt (N), mit Bemessungsquerschnitten von 1,5 mm² bis 150 mm² erhältlich (z.B. 2,5 mm² - WPE 2.5 oder 4 mm² - WPE 4N).

Allgemeine Bestelldaten

Typ	WPE 35
Best.-Nr.	101050000
Ausführung	W-Reihe, Schutzleiter-Reihenklemme, Bemessungsquerschnitt: 35 mm ² , Schraubanschluss, geschraubt
GTIN (EAN)	4008190112806
VPE	25 Stück

W-Reihe WPE 35

Weidmüller Interface GmbH & Co. KG
 Klingenbergstraße 16
 D-32758 Detmold
 Germany
 Fon: +49 5231 14-0
 Fax: +49 5231 14-292083
 www.weidmueller.com

Technische Daten

Abmessungen und Gewichte

Breite	16 mm	Höhe	56 mm
Tiefe	62,5 mm	Gewicht	82,84 g
Nettogewicht	82 g		

Temperaturen

Dauergebrauchstemperatur, min.	-50 °C	Dauergebrauchstemperatur, max.	120 °C
--------------------------------	--------	--------------------------------	--------

Bemessungsdaten

Bemessungsquerschnitt	35 mm ²	Bemessungsspannung zur Nachbarklemme	800 V
Normen	IEC 60947-7-2	Durchgangswiderstand gemäß IEC 60947-7-x	0,26 mΩ
Bemessungsstoßspannung zur Nachbarklemme	8 kV	Verschmutzungsgrad	3

Bemessungsdaten IECEx/ATEX

Zertifikat-Nr. (ATEX)	KEMA98ATEX1683U	Zertifikat-Nr. (IECEX)	IECEXULD14.0005U
Leiterquerschnitt max (ATEX)	35 mm ²	Leiterquerschnitt max (IECEX)	35 mm ²
Spannung QV		Einsatztemperaturbereich	Einsatztemperaturbereich siehe EG-Baumusterprüfbescheinigung/IECEX-Certificate of Conformity
Kennzeichnung EN 60079-7	Ex e II	Kennzeichnung Ex-RL 94/9 EG	II 2 G D

[CrossConnectionGuide.pdf](#)

Bemessungsdaten PE

Bemessungskurzzeitstrom	4200 A (35 mm ²)	Mittelschraube bei PE Klemmen	M 4
Anzugsdrehmomentbereich		PEN-Funktion	Ja
Befestigungsschraube	1,2...2,4 Nm		

Bemessungsdaten nach CSA

Leiterquerschnitt max (CSA)	2 AWG	Leiterquerschnitt min (CSA)	12 AWG
Zertifikat-Nr. (CSA)	200039-1057876		

Bemessungsdaten nach UL

Leitergr. Factory wiring max (UR)	2 AWG	Leitergr. Factory wiring min (UR)	12 AWG
Leitergr. Field wiring max (UR)	2 AWG	Leitergr. Field wiring min (UR)	12 AWG
Zertifikat-Nr. (UR)	E60693		

W-Reihe WPE 35

Weidmüller Interface GmbH & Co. KG
 Klingenbergstraße 16
 D-32758 Detmold
 Germany
 Fon: +49 5231 14-0
 Fax: +49 5231 14-292083
 www.weidmueller.com

Technische Daten

Klemmbare Leiter (Bemessungsanschluss)

Abisolierlänge	18 mm	Anschlussart	Schraubanschluss
Anschlussrichtung	seitlich	Anzahl Anschlüsse	2
Anzugsdrehmoment, min.	5 Nm	Klemmbereich, Bemessungsanschluss, max.	35 mm ²
Klemmbereich, Bemessungsanschluss, min.	2,5 mm ²	Klemmschraube	M 6
Klingenmaß	6,5 x 1,2 mm	Lehrdorn nach 60 947-1	B8
Leiteranschlussquerschnitt AWG, max.	AWG 2	Leiteranschlussquerschnitt AWG, min.	AWG 12
Leiteranschlussquerschnitt, eindrätig max. Bemessungsanschluss	16 mm ²	Leiteranschlussquerschnitt, eindrätig min. Bemessungsanschluss	2,5 mm ²
Leiteranschlussquerschnitt, feindrätig AEH mit Kunststoffkragen DIN 46228/4, Bemessungsanschluss, max.	35 mm ²	Leiteranschlussquerschnitt, feindrätig AEH mit Kunststoffkragen DIN 46228/4, Bemessungsanschluss, min.	2,5 mm ²
Leiteranschlussquerschnitt, feindrätig mit AEH DIN 46228/1, Bemessungsanschluss, max.	35 mm ²	Leiteranschlussquerschnitt, feindrätig mit AEH DIN 46228/1, Bemessungsanschluss, min.	2,5 mm ²
Leiteranschlussquerschnitt, feindrätig, max.	35 mm ²	Leiteranschlussquerschnitt, feindrätig, min.	2,5 mm ²
Leiteranschlussquerschnitt, mehrdrätig, Bemessungsanschluss, max.	35 mm ²	Leiteranschlussquerschnitt, mehrdrätig, Bemessungsanschluss, min.	2,5 mm ²

Maße

Versatz TS 35	32 mm
---------------	-------

Systemkennwerte

Ausführung	Schraubanschluss, mit PE-Anschluss, geschlossen	Abschlussplatte erforderlich	Nein
Anzahl der Etagen	1	Anzahl der Klemmstellen je Etage	2
Etagen intern gebrückt	Nein	PE-Anschluss	Ja
Tragschiene	TS 35	PEN-Funktion	Ja

Werkstoffdaten

Werkstoff	Wemid	Farbe	grün / gelb
Brennbarkeitsklasse nach UL 94	V-0		

weitere technische Daten

Anzahl gleicher Klemmen	1	Arretierung	schraubbar
Einbauhinweis	geschraubt	Montageart	geschraubt
Offene Seiten	geschlossen	explosionsgeprüfte Ausführung	Ja

Klassifikationen

ETIM 3.0	EC000901	ETIM 4.0	EC000491
ETIM 5.0	EC000491	ETIM 6.0	EC000491
UNSPSC	30-21-18-11	eClass 5.1	27-14-03-05
eClass 6.2	27-14-03-05	eClass 7.1	27-14-03-05
eClass 8.1	27-14-11-41	eClass 9.0	27-14-11-41

Produkthinweise

Hinweistext Zubehoer	Schienenhalter zur schutzisol. Montage der Tragschiene "SH 2" Bestell. Nr. 0494920000 (VPE 10).
----------------------	---

Erstellungs-Datum 28. Mai 2015 11:18:32 MESZ

Datenblatt

W-Reihe
WPE 35

Weidmüller Interface GmbH & Co. KG
Klingenbergstraße 16
D-32758 Detmold
Germany
Fon: +49 5231 14-0
Fax: +49 5231 14-292083
www.weidmueller.com

Technische Daten

Zulassungen

Zulassungen



ROHS

Konform

Datenblatt

W-Reihe
WPE 35

Weidmüller Interface GmbH & Co. KG
Klingenbergstraße 16
D-32758 Detmold
Germany
Fon: +49 5231 14-0
Fax: +49 5231 14-292083
www.weidmueller.com

Zeichnungen

