

**Zubehör
WSH 4 MT****Weidmüller Interface GmbH & Co. KG**

Klingenbergstraße 16

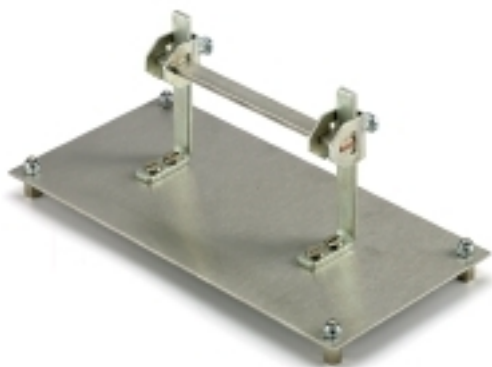
D-32758 Detmold

Germany

Fon: +49 5231 14-0

Fax: +49 5231 14-292083

www.weidmueller.com



Die Elektromagnetische Verträglichkeit (EMV) für elektrische Maschinen und Anlagen bedarf auch in heutigen Zeit besonderer Beachtung. Weidmüller stellt sich dieser Problematik mit den Schirmanschlussklemmen, KLBÜ. Diese sind in unterschiedlichen Ausführungen erhältlich.

Allgemeine Bestelldaten

Typ	WSH 4 MT
Best.-Nr.	1079900000
Ausführung	Zubehör, Schienenhalter, Metall
GTIN (EAN)	4008190379254
VPE	10 Stück

Zubehör WSH 4 MT

Weidmüller Interface GmbH & Co. KG
Klingenbergstraße 16
D-32758 Detmold
Germany
Fon: +49 5231 14-0
Fax: +49 5231 14-292083
www.weidmueller.com

Technische Daten

Abmessungen und Gewichte

Nettogewicht	37,5 g
--------------	--------

Maße

Raster in mm (P)	8 mm
------------------	------

Systemkennwerte

Ausführung	für Tragschienen	Tragschiene	keine
------------	------------------	-------------	-------

Werkstoffdaten

Werkstoff	Metall	Farbe	grau
-----------	--------	-------	------

weitere technische Daten

Befestigungsart	geschraubt	Einbauhinweis	Direktmontage
explosionsgeprüfte Ausführung	Nein		

Klassifikationen

ETIM 3.0	EC001741	ETIM 4.0	EC000071
ETIM 5.0	EC000071	ETIM 6.0	EC000071
UNSPSC	30-21-18-01	eClass 6.2	27-14-92-14
eClass 7.1	27-14-92-14	eClass 8.1	27-14-92-14
eClass 9.0	27-14-11-92		

Zulassungen

ROHS	Konform
------	---------