



Schaltnetzgerät, 100-240VAC/24VDC, 1,25A, 1-phasig, geregelt



Typ  
Art.-Nr.  
Katalog Nr.

EASY400-POW  
212319

### Lieferprogramm

Sortiment			Steuerrelais easyRelay Multi-Funktions-Display MFD-Titan
Sortiment			Schaltnetzgeräte easyPOW
Beschreibung			primärgetaktet geregelt
Phasen			1-phasig
Eingangsspannungsbereich			85 - 264 V AC
Bemessungseingangsspannung			100 - 240 V AC
Bemessungsausgangsspannung			24 V DC (± 3%)
Bemessungsausgangsstrom		A	1.25
verwendbar für			easy500 easy700 easy800 MFD-CP8 EC4P ES4P
Beschreibung			für DMI-Modul

### Approbationen

Schiffszulassungen

DNV  
GL



### Allgemeines

Normen und Bestimmungen			EN 55011, EN 55022, IEC/EN 61000-4, IEC 60068-2-6, IEC 60068-2-27
Abmessungen (B x H x T)		mm	71.5 (4 TE) x 90 x 58
Gewicht		kg	0.25
Montage			Hutschiene IEC/EN 60715, 35 mm oder Schraubmontage mit Gerätefüßen ZB4-101-GF1 (Zusatzausrüstung)

### Anschlussquerschnitte

eindrähtig		mm <sup>2</sup>	0.2 - 4 (AWG 22 - 12)
feindrähtig mit Aderendhülse		mm <sup>2</sup>	0.2 - 2.5 (AWG 22 - 12)
Schlitzschraubendreher		mm	3.5 x 0.8
max. Anzugsdrehmoment		Nm	0.6

### Klimatische Umgebungsbedingungen

Betriebsumgebungstemperatur		°C	-25 - 55, Kälte nach IEC 60068-2-1, Wärme nach IEC 60068-2-2
Betauung			Betauung durch geeignete Maßnahmen verhindern
Lagerung		°C	- 40 - 70
relative Luftfeuchte, keine Betauung (IEC/EN 60068-2-30)		%	
Luftfeuchte, nicht betauend minim.		%	5
Luftfeuchte, nicht betauend maxim.		%	95
Luftdruck (Betrieb)		hPa	795 - 1080
max. Aufstellhöhe über NN, darüber Detrating beachten		m	2000

### Mechanische Umgebungsbedingungen

Schutzart (IEC/EN 60529, EN50178, VBG 4)			IP65
--	--	--	------

Schwingungen (IEC/EN 60068-2-6)		Hz	
konstante Amplitude 0.15 mm		Hz	10 - 57
konstante Beschleunigung 2 g		Hz	57 - 150
Schockfestigkeit (IEC/EN 60068-2-27) Halbsinus 15 g/11 ms		Schocks	18
Kippfallen (IEC/EN 60068-2-31)	Fallhöhe	mm	50
freier Fall, verpackt (IEC/EN 60068-2-32)		m	1
Einbaulage			senkrecht oder waagrecht

### Elektromagnetische Verträglichkeit (EMV)

elektrostatische Entladung (IEC EN 61000-4-2, Level 3, ESD)		kV	
Luftentladung		kV	8
Kontaktentladung		kV	6
elektromagnetische Felder (RFI), nach IEC EN 61000-4-3		V/m	10
Funkentstörung			EN 55011 Klasse B, EN 55022 Klasse B
Burst Impulse (IEC/EN 61000-4-4, Level 3)		kV	2
Energieriche Impulse (Surge) (IEC/EN 61000-4-5)		kV	2 (Versorgungsleitungen symmetrisch)
Energieriche Impulse (Surge) (IEC/EN 61000-4-5, Level 2), 24 V		kV	0,5 (Ausgangsleitungen symmetrisch)
Einströmung nach IEC/EN 61000-4-6		V	10
Stoßspannung (EN 50 178), 24 V		kV	6

### Isolationsfestigkeit

Bemessung der Luft- und Kriechstrecken			EN 50178
Isolationsfestigkeit			EN 50178
Schutzklasse $U_{out}$ gegen $U_{in}$			Klasse II, IEC 60536
Potentialtrennung primär/sekundär			ja, SELV (VDE 0100 Teil 410; IEC 60364-4-41, HD 384.4.41 S2) EN 60950, EN 50178

### Eingangsspannung

Bemessungseingangsspannung DC		V	100/120/230/240 (-15/+10 %)
Schutzschalter AC			FAZ-C2/1 oder FAZ-B6/1
Bemessungseingangsspannung DC		V DC	85 264
Schutzschalter DC			FAZ-C2/1-DC
Spannungsbereich		V AC	85 - 264
Frequenzbereich		Hz	47 - 63
Netzausfallüberbrückung 115/230 V (IEC/EN 61000-4-11)		ms	> 20/> 40
Sicherung 115/230 V		A	2/1 träge

### Leistungsdaten

Wirkungsgrad		%	> 83
Leistungsaufnahme		W	typ. 35
Verlustleistung		W	typ. 5

### Eingangsstrom

Eingangsstrom-Nennwert 115/240 V		A	ca. 0.6/0.3
Einschaltstrom 230 V, 25 °C		A	< 18

### Ausgangsspannung

24 V DC			
Bemessungswert		V DC	24
Toleranz		%	± 3
Schaltspitzen 115/230		mV <sub>SS</sub>	< 5
Einfluss der Eingangsspannung		%	± 1
Einfluss bei 25 - 100 % Laständerung		%	± 2
Parallelschaltbarkeit zur Leistungserhöhung			ja

### Ausgangsstrom

24 V DC			
Ausgangsstrom		A	0 - 1.25
Einsatz der Strombegrenzung		A	> 1.5
Reduzierung des Ausgangsspannung nach Strombegrenzung		V	< 18
überlastsicher			ja, durch Strombegrenzung
dauerkurzschlussfest			ja, hiccup-mode, ca. 2 Hz

## Spezielle Lastverhältnisse

Lampenlast, kalt, 24 V DC		W	10
Grundlast vorhanden		W	5
Verhalten bei NOT-AUS in 24-V-Kreis, Abschalten mit Schütz (Schützlast, keine Schädigung)		W	30

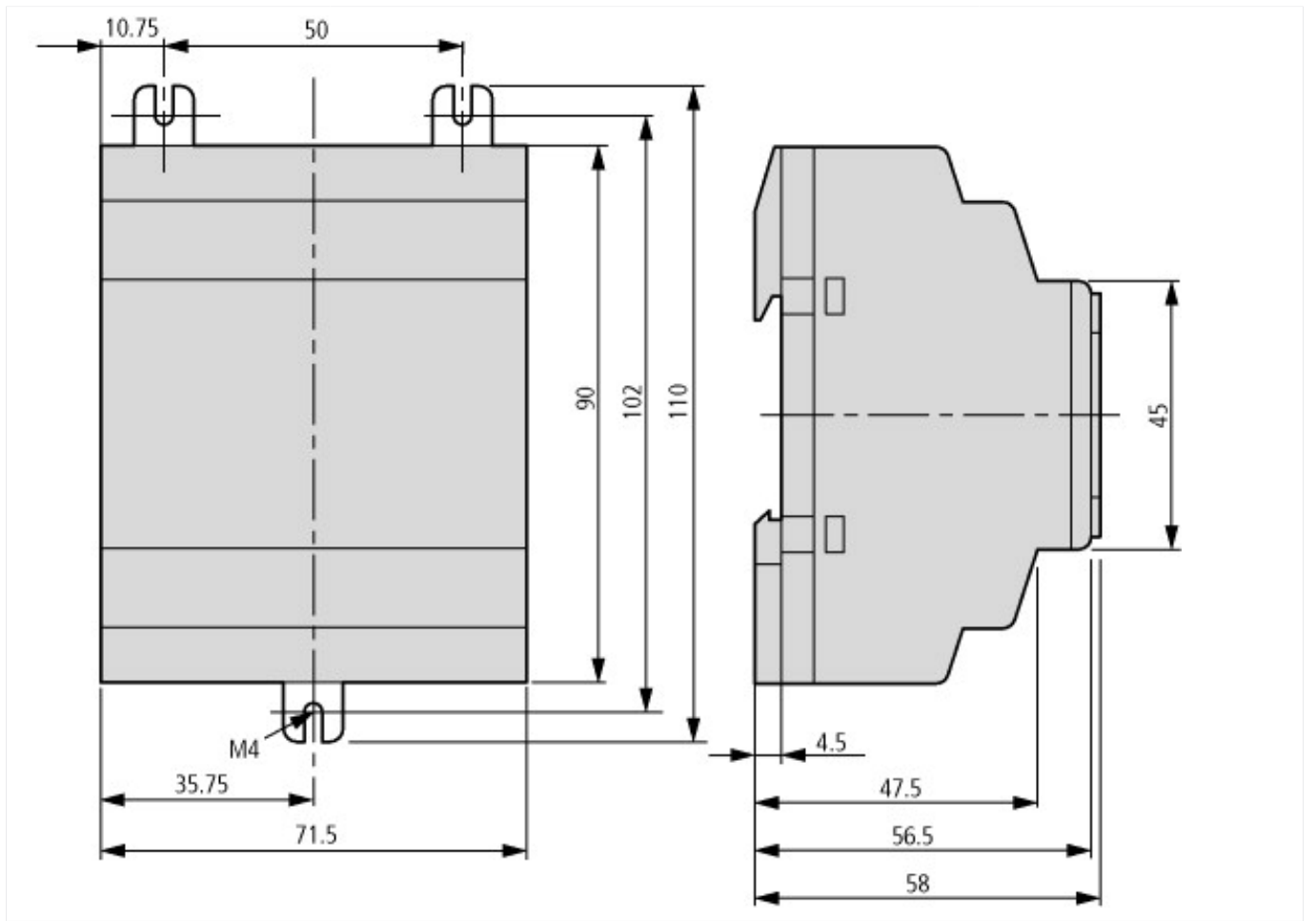
## Anzeigen

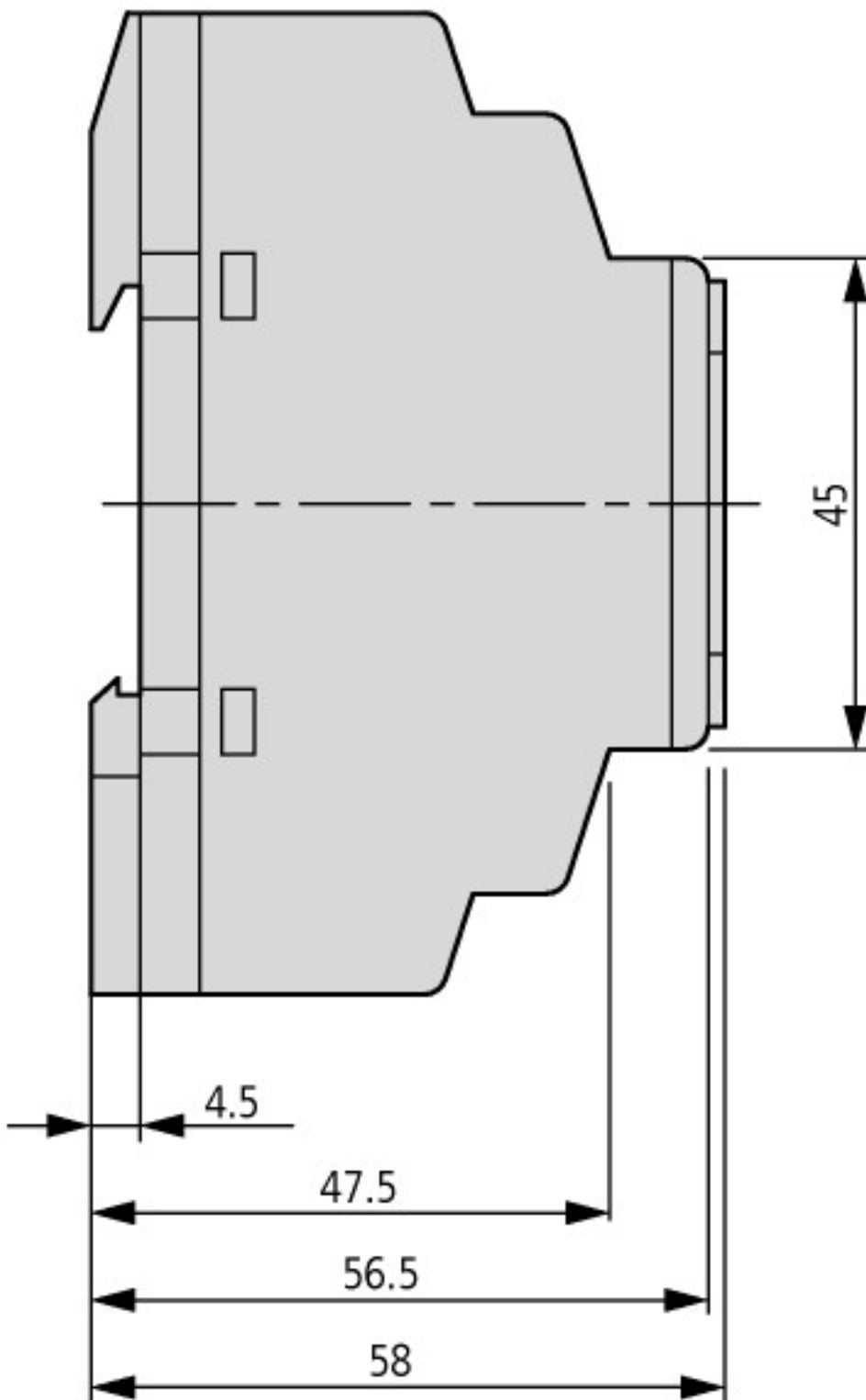
Anzeige Ausgangsspannung (LED, Dauerlicht grün = o. k.)		V DC	24
---	--	---------	----

## Technische Daten nach ETIM 5.0

Industriesteuerungen SPS (EG000024) / SPS-Systemstromversorgung (EC000599)			
Elektro-, Automatisierungs- und Prozessleittechnik / Steuerung / Speicherprogrammierbare Steuerung (SPS) / SPS-Systemstromversorgung (ecI@ss8-27-24-22-09 [AKE532010])			
Eingangsspannung bei AC 50 Hz		V	85 - 264
Eingangsspannung bei AC 60 Hz		V	85 - 264
Eingangsspannung bei DC		V	0 - 0
Art der Eingangsspannung			AC
Max. Eingangsstrom bei AC 50 Hz		A	0
Max. Eingangsstrom bei AC 60 Hz		A	0
Max. Eingangsstrom bei DC		A	0
Art der Ausgangsspannung			DC
Ausgangsspannung bei AC 50 Hz		V	0 - 0
Ausgangsspannung bei AC 60 Hz		V	0 - 0
Ausgangsspannung bei DC		V	0 - 0
Max. Ausgangsstrom bei AC 50 Hz		A	0
Max. Ausgangsstrom bei AC 60 Hz		A	0
Max. Ausgangsstrom bei DC		A	1.25
Redundanzfähigkeit			nein
Geeignet für Sicherheitsfunktionen			nein
Breite		mm	72
Höhe		mm	90
Tiefe		mm	60

## Abmessungen





### Weitere Produktinformationen (Verlinkungen)

#### IL05012003Z (AWA2727-1869) Stromversorgungsgerät

IL05012003Z (AWA2727-1869)  
Stromversorgungsgerät

[ftp://ftp.moeller.net/DOCUMENTATION/AWA\\_INSTRUCTIONS/IL05012003Z2010\\_11.pdf](ftp://ftp.moeller.net/DOCUMENTATION/AWA_INSTRUCTIONS/IL05012003Z2010_11.pdf)

#### MN04902001Z-DE (AWB2528-1423) Steuerrelais easy800

MN04902001Z-DE (AWB2528-1423)  
Steuerrelais easy800 - Deutsch

[ftp://ftp.moeller.net/DOCUMENTATION/AWB\\_MANUALS/MN04902001Z\\_DE.pdf](ftp://ftp.moeller.net/DOCUMENTATION/AWB_MANUALS/MN04902001Z_DE.pdf)

MN04902001Z-EN (AWB2528-1423)  
easy800 Control Relay - English

[ftp://ftp.moeller.net/DOCUMENTATION/AWB\\_MANUALS/MN04902001Z\\_EN.pdf](ftp://ftp.moeller.net/DOCUMENTATION/AWB_MANUALS/MN04902001Z_EN.pdf)

AWB2528-1423 Modules logiques  
easy800 - français

[ftp://ftp.moeller.net/DOCUMENTATION/AWB\\_MANUALS/h1423f.pdf](ftp://ftp.moeller.net/DOCUMENTATION/AWB_MANUALS/h1423f.pdf)

AWB2528-1423 Módulo de control  
easy800 - español

[ftp://ftp.moeller.net/DOCUMENTATION/AWB\\_MANUALS/h1423e.pdf](ftp://ftp.moeller.net/DOCUMENTATION/AWB_MANUALS/h1423e.pdf)

AWB2528-1423 Relè di comando e  
controllo - italiano

[ftp://ftp.moeller.net/DOCUMENTATION/AWB\\_MANUALS/h1423i.pdf](ftp://ftp.moeller.net/DOCUMENTATION/AWB_MANUALS/h1423i.pdf)

#### MN05013003Z-DE (AWB2528-1508) Steuerrelais easy500, easy700

MN05013003Z-DE (AWB2528-1508) Steuerrelais easy500, easy700 - Deutsch	<a href="ftp://ftp.moeller.net/DOCUMENTATION/AWB_MANUALS/MN05013003Z_DE.pdf">ftp://ftp.moeller.net/DOCUMENTATION/AWB_MANUALS/MN05013003Z_DE.pdf</a>
MN05013003Z-EN (AWB2528-1508) control relay easy500, easy700 - English	<a href="ftp://ftp.moeller.net/DOCUMENTATION/AWB_MANUALS/MN05013003Z_EN.pdf">ftp://ftp.moeller.net/DOCUMENTATION/AWB_MANUALS/MN05013003Z_EN.pdf</a>
<b>MN05003003Z Handbuch easyControl, Programmierbare Steuerung EC4-200</b>	
MN05003003Z Handbuch easyControl, Programmierbare Steuerung EC4-200 - Deutsch	<a href="ftp://ftp.moeller.net/DOCUMENTATION/AWB_MANUALS/MN05003003Z_DE.pdf">ftp://ftp.moeller.net/DOCUMENTATION/AWB_MANUALS/MN05003003Z_DE.pdf</a>
MN05003003Z Manual easyControl, programmable PLC EC4-200 - English	<a href="ftp://ftp.moeller.net/DOCUMENTATION/AWB_MANUALS/MN05003003Z_EN.pdf">ftp://ftp.moeller.net/DOCUMENTATION/AWB_MANUALS/MN05003003Z_EN.pdf</a>