



Rahmenklemme, 3p, bis 630A

Typ NZM3-XKC
Art.-Nr. 260042
Katalog Nr.

Lieferprogramm

Leiteranzahl			3-polig
Zubehör			Rahmenklemme
Bemessungsstrom	I_n	A	630
verwendbar für			NZM3(-4), PN3(-4), N(S)3(-4)
Anschlussquerschnitte			
Leiterart			
Cu-/Al-Kabel			Cu-Kabel
Anschlussquerschnitte			
feindrähtig		mm ²	1 x 35 - 240 2 x 16 - 120
AWG/kcmil		mm ²	1 x 2 - 350
Anschlussquerschnitte			
Cu-Band Lamellenanzahl x Breite x Lamellendicke		mm ²	min. 6 x 16 x 0.8 max. 20 x 24 x 0.5 oder max. 11 x 21 x 1

Hinweise

Typenzusatz und Typ enthält Teile für eine Schalterseite oben oder unten für 3- bzw. 4-polige Schalter.

Umrüstsatz für Schalter mit Schraubanschluss.

Einbau innerhalb des Schaltergehäuses.

O = oben angebaut

U = unten angebaut

U_e 525 V AC:

- Abdeckung NZM3(-4)-XKSA verwenden.

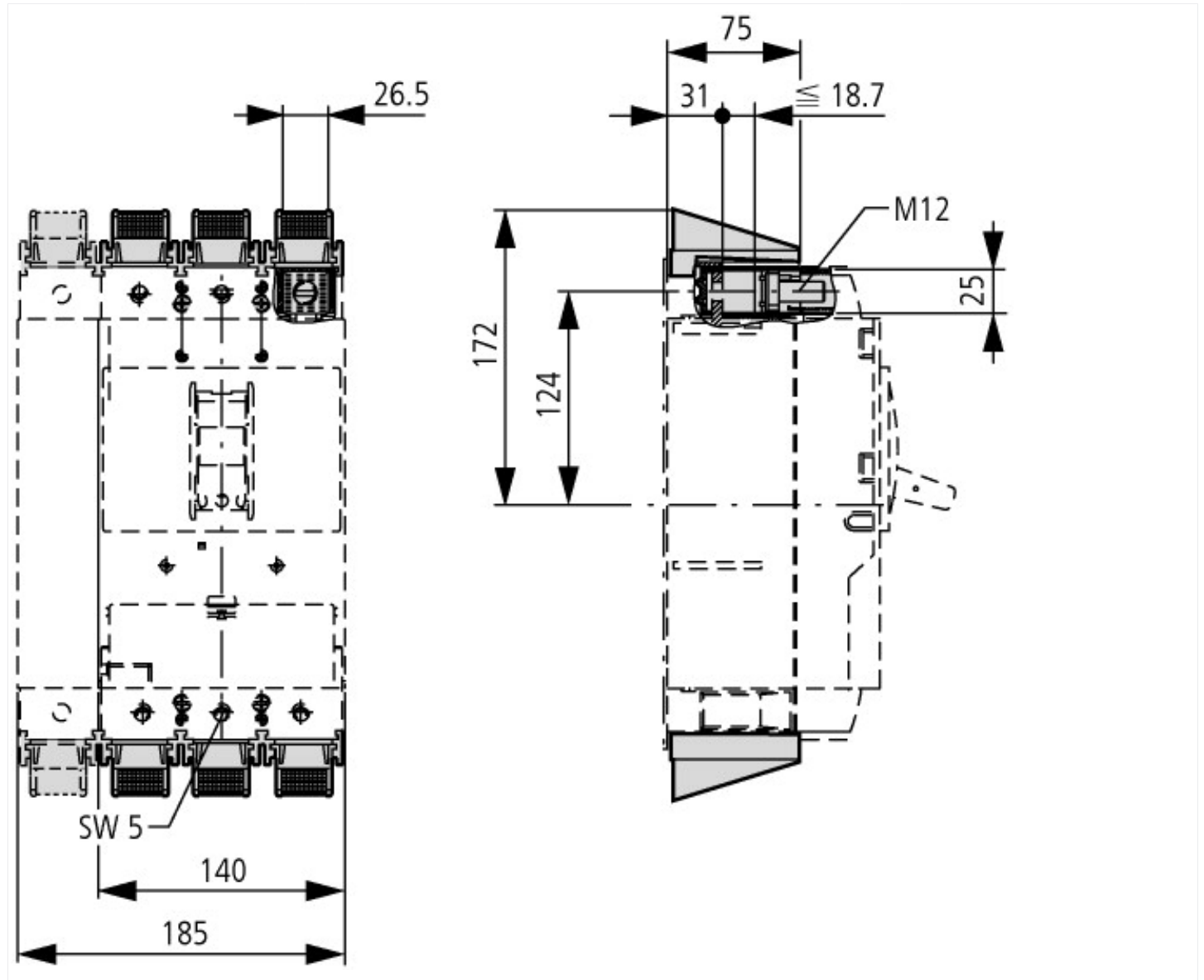
Bei feindrähtigen und hochflexiblen Leitern Aderendhülsen verwenden, Einschränkungen des max. Anschlussquerschnittes durch Hülse beachten.

Approbationen

Product Standards	UL489; CSA-C22.2 No. 5-09; IEC60947, CE marking
UL File No.	E31593
UL Category Control No.	DIHS
CSA File No.	022086
CSA Class No.	1432-01
North America Certification	UL listed, CSA certified
Suitable for	Refer to main component information

Technische Daten nach ETIM 5.0

Niederspannungsschaltgeräte (EG000017) / Verdrahtungsset für Leistungsschalter (EC002050)			
Elektro-, Automatisierungs- und Prozessleittechnik / Niederspannungs-Schalttechnik / Leistungsschalter, Leistungstrennschalter (NS) / Verdrahtungseinheit für Leistungsschalter (ecl@ss8-27-37-04-24 [ACN957007])			
Geeignet für Anzahl der Pole			3
Ausführung			-



Weitere Produktinformationen (Verlinkungen)

IL01208008Z (AWA1230-1912) Rahmenklemmenblock, Schraubanschluss

IL01208008Z (AWA1230-1912)

Rahmenklemmenblock, Schraubanschluss

ftp://ftp.moeller.net/DOCUMENTATION/AWA_INSTRUCTIONS/IL01208008Z2012_03.pdf