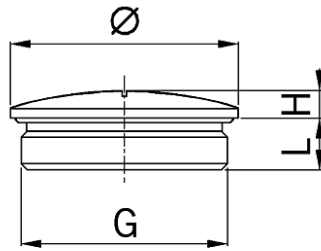


# Verschlussschrauben Kunststoff



- **Material:** Polyamid PA 6
- **minimale Einsatztemperatur:** -30°C
- **maximale Einsatztemperatur:** +100°C
- **Schutzart:** IP 54
- **Weitere Schutzart:** IP 68, wenn Anschlussgewinde abgedichtet
  
- Anschlussgewinde metrisch
- Hellgrau RAL 7035
- ohne O-Ring
  
- **Gewinde:** M50x1.5
- **Durchmesser:** 56 mm
- **Masswert H:** 6.0 mm
- **Gewindelänge L:** 10 mm

## **Art.-Nr.: 8855.50**

- **E-No.:** 126 765 900
- **Verpackung innen:** ST
- **Verpackung Versand:** 10 ST
- **Einzel-Nettogewicht:** 12,900 G
- **EAN:** 7611614223216
- **ETIM40:** **EC002316**