

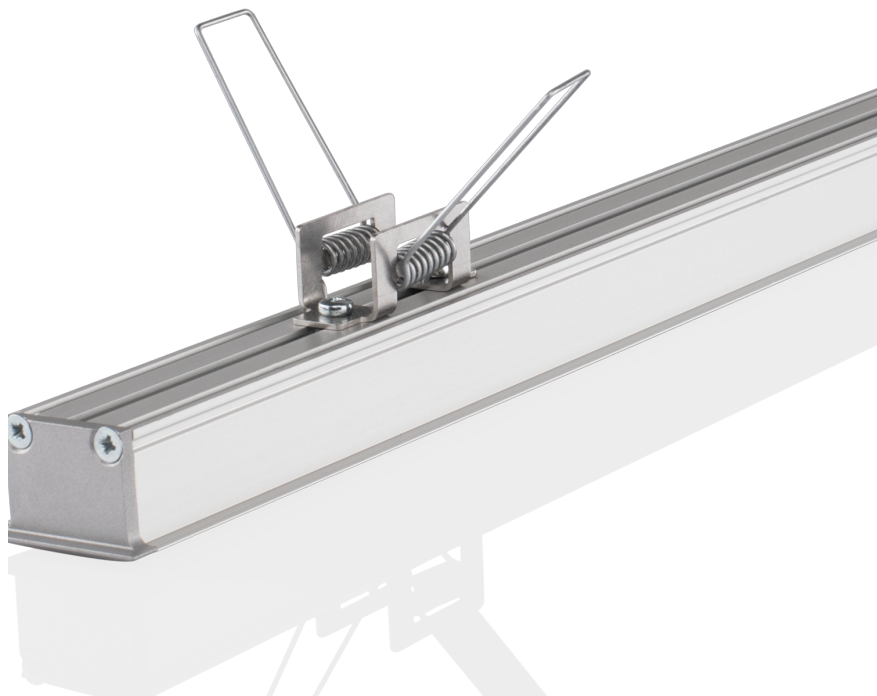
Einbaufeder XTC2

BLMOUXTSPSTL2151500400

Artikel-Nr.: 170455

BILTON

FOCUSED
ON
LINEAR
LIGHT



40,0
mm

Länge

15,0
mm

Höhe

21,5
mm

Breite

steckbar

Montageart

AUSSCHREIBUNGSTEXT

BILTON MOUNTING XT Feder Steel 21,5x15x40mm Zubehör Einbaufeder XTC2 Artikel 170455 Das Zubehör Einbaufeder XTC2 ist aus Edelstahl und für die einfache Montage des Profils. Abmessungen (L x B x H): 40,0 mm x 21,5 mm x 15,0 mm

Einbaufeder XTC2

BILTONFOCUSED
ON
LINEAR
LIGHT**BLMOUXTSPSTL2151500400**

Artikel-Nr.: 170455

MECHANISCHE DATEN

Montageart	steckbar
Werkstoff	Edelstahl
Breite [mm]	21,5
Höhe [mm]	15,0
Länge [mm]	40,0
Nettogewicht [g]	10.78
Oberflächenfarbe	blank/bare

TEMPERATURTECHNISCHE DATEN

Wärmeoeffizient	16.5
-----------------	------

VERPACKUNGSGINFORMATION

EAN	4250716905762
Artikel-Nr.	170455
Zolltarifnummer	76042990
Länge [mm]	40,0
Bruttogewicht [g]	17.78
Bruttohöhe [mm]	15,0
Bruttobreite [mm]	21,5
Bruttolänge [mm]	40,0
Ursprungsland	Germany

SICHERHEITSINFORMATIONEN: Lesen Sie sich vor Inbetriebnahme die Sicherheits- und Montagehinweise sorgsam und vollständig durch. Die Betriebsanleitung finden Sie unter: www.biltongroup.com

HAFTUNGS AUSSCHLUSS: Die technischen Angaben sind nach bestem Wissen ermittelt worden. Dennoch behalten wir uns Irrtümer vor. Vergewissern Sie sich, dass Sie immer die neueste Version des Datenblattes verwenden. Das Datenblatt finden Sie unter: www.biltongroup.com