



BRAUN

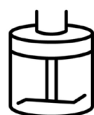
MQ 20.236M WH

www.braunhousehold.com

Produkt Highlights



2 Geschwindigkeiten
Bis zu 2x feinere
Ergebnisse**.



500 ml Zerkleinerer
Zerkleinert Käse, Nüsse,
Kräuter, Karotten uvm. in
wenigen Sekunden.

600 W

600 Watt Motor
Leistungsstarker
600 Watt Motor.



**Edelstahl-
Schneebeesen**
Schlägt und rührt
Eischnee, Schlagobers
und luftige Desserts wie
mit einem Handmixer.



EasyTwist System
Einfaches Abnehmen
und Auswechseln der
Zubehörteile.



Mix- und Messbecher
600 ml Becher aus
Kunststoff, BPA-frei*,
mit Markierungen in ml
und fl oz.

**BPA
free***

BPA-frei*
*Getestet von
unabhängigen Dritten.



Spülmaschinenfest***
Abnehmbare Teile sind
spülmaschinenfest,
gemäß Bedienungs-
anleitung.

Technische Daten

Modell	MQ 20.236M WH
Type	HB101BI
Farbe	Weiß / blau
Artikelnummer Braun	0X22111491
EAN	8021098003287
Leistung	600 Watt
Material Mixfuß	Edelstahl
Spülmaschinenfeste Teile*** (außer Motor und Getriebeteile)	●
EasyTwist System	●
Geschwindigkeiten	2
Abmessungen (Motor + Mixfuß)	ca. (H) 375 x Ø 68 mm
Gewicht (Motor + Mixfuß)	ca. 626 g
Abmessung Verpackung (L x B x H)	ca. 16,4 x 25,9 x 24,3 cm
Gewicht Verpackung (inkl. Produkt)	ca. 847 g
Zubehör im Lieferumfang:	
Mix- und Messbecher	600 ml
Edelstahl-Schneebeesen	●
Zerkleinerer	500 ml

*Alle Geräteteile die mit Lebensmittel in Kontakt kommen sind BPA-frei. Getestet durch unabhängige Dritte.

**Im Vgl. zum Braun MQ 100 Dip bei der Zubereitung von Mandelmilch.

***Gemäß Bedienungsanleitung