



CSV-T Schraubverbinder für Cu und Al

längsdicht, mit Abreißkopfschrauben, mit Trennsteg, für Niederspannung

Schraubverbinder für Aluminium- und Kupferleiter RM/SM/RE/SE, geeignet für Verbindungs- und Übergangsmuffen.

Material

- Aluminium verzinkt

Anwendung/Eignung

- Zur Verbindung von Leitern der Klasse 1 und 2 gemäß DIN-EN / IEC 60228

Prüfnormen

- IEC 61238-1

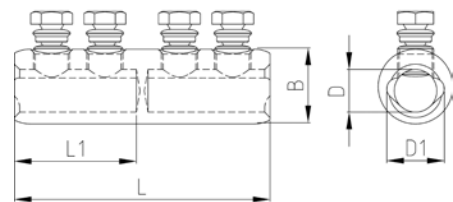


Lieferumfang

Schraubverbinder, Montageanleitung

Hinweis: Für die Installation wird der Cellpack Gegenhalter empfohlen (siehe Zubehör).

Maße



- L = Länge
- L1 = Bohrlochtiefe
- B = Breite
- D = Zentrische Lochbohrung
- D1 = Außendurchmesser

Typ		L mm	L1 mm	B mm	D mm	D1 mm	Anzahl Schrauben	Art.-Nr.
CSV-T	6-50	45	21	18	9,2	11,0	2	313462
	16-95	60	28	24	12,5	16,0	2	255408
	50-150	70	33	28	16,0	21,0	2	267708
	95-240	120	58	35	20,0	27,0	4	266811
	240-400	150	73	42	26,0	30,0	4	289677