



DATENBLATT

10400100

EPIC® H-BE 10 SF/BF KÄFIGZUGFEDER

Gültig ab:
17.06.2015

Beschreibung

- H-BE Standardeinsätze mit Schraub, Crimp, Käfigzugfeder und Push-In Anschluss
- Die Einsatzmöglichkeit bei höheren Spannungen und Stromstärken sowie eine hohe Zuverlässigkeit zeichnet die bewährte EPIC® H-BE Serie aus.



Allgemeine Kennwerte

Serie	H-BE 10
Version	Stift / Buchse (Artikel 10401100)
Drahtschutz	nein
Kontaktzahlen	10 + PE
Leitungsanschluss	Käfigzugfederanschluss: 0,5 – 2,5 mm ²
Temperaturbereich	-40°C bis +100°C, kurzzeitig bis +125°C

Mechanische Eigenschaften

Steckzyklen	100
-------------	-----

Elektrische Eigenschaften

Bemessungsspannung, IEC	500 V
Bemessungsspannung, UL	600 V
Bemessungsspannung, CSA	600 V
Bemessungsstoßspannung	6 kV
Bemessungsstrom, IEC	16 A
Bemessungsstrom, UL	16 A
Bemessungsstrom, CSA	16 A
Durchgangswiderstand	1,5-4 mOhm
Verschmutzungsgrad	3

Werkstoffe und Oberflächen

Kontakte	Kupferlegierung, hartversilbert
Isolierkörper	PC
Brennbarkeitsklasse nach UL 94	V0

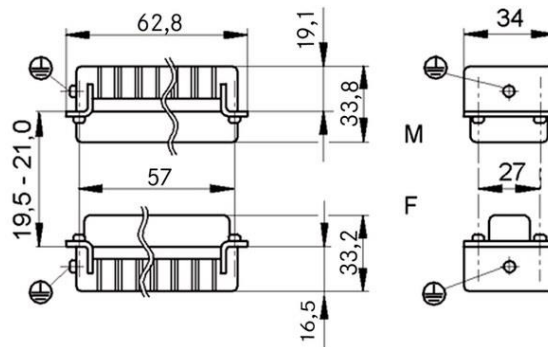
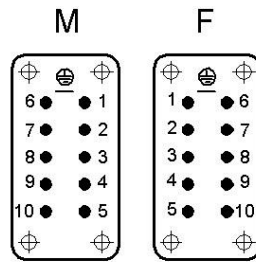
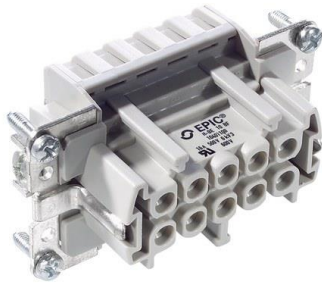
Zulassungen

UL-Zulassung, E-File-Nummer	E75770
-----------------------------	--------

Normen

Produktnorm	IEC 61984, UL 1977
-------------	--------------------

Technische Zeichnungen



Maschinen- und Anlagenbau



Montagezeit



Robust



Temperaturbeständig

Info

Multifunktionaler Einsatz für vielseitige Anwendungen
Schraub, Crimp, Federzug und Push-In Version frei kombinierbar

Anwendungsgebiete

Maschinenbau, Veranstaltungstechnik, Kunststoffindustrie

Hinweis

Die Fotografien sind nicht maßstäblich und keine detailgetreuen Abbildungen der jeweiligen Produkte.