



Hauptkenndaten

Produktserie	Harmony XB5
Blendenmaterial	Kunststoff
Produkt oder Komponententyp	Melder
Montagedurchmesser	22 mm

Zusatzdaten

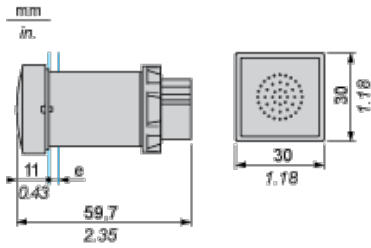
Nennhilfsspannung [UH,nom]	24 V (+/- 10 %)
Art des Hilfsspannungsversorgung	AC/DC
Versorgungsfrequenz	50/60 Hz
Leistungsaufnahme	5 mA
Signaltyp	Dauernder oder unterbrochenerTon
Widerstandsfähigkeit gegen Hochdruckreiniger	7000000 Pa bei 55 °C,Entfernung: 0,1 m
Höhe	30 mm
Breite	30 mm
Tiefe	60 mm
Produktgewicht	0,035 kg

Umgebung

Geräuschpegel	85 dB 4 kHz
Schutzbehandlung	TH
Umgebungstemperatur bei Lagerung	-40-70 °C
Umgebungstemperatur bei Betrieb	-25...70 °C
Überspannungskategorie	Klasse II entspricht IEC 60536
Schutzart gegen Stromschlag	Klasse II entspricht IEC 60536
Schutzart (IP)	IP40 entspricht IEC 60529
NEMA-Schutzart	NEMA 1
IK-Schutzart	IK03 entspricht EN 50102 IK03 entspricht IEC 50102
Normen	EN 60947-1 EN 60947-5-1 EN 60947-5-4 IEC 60947-1 IEC 60947-5-1 IEC 60947-5-4 JIS C 4520 UL 508 CSA C22.2 No 14
Produktzertifizierungen	BV CSA DNV GL LR0S (Lloyds register of shipping) RINA UL gelistet

Die in dieser Dokumentation bereitgestellten Informationen beinhalten allgemeine Beschreibungen und/oder technische Daten und Leistungsmerkmale der entsprechenden Produkte. Diese Dokumentation ist nicht als Ersatz für eine Eignungsbestimmung gedacht und darf nicht dazu verwendet werden, die Eignung oder Zuverlässigkeit dieser Produkte für spezifische Benutzeranwendungen zu bestimmen. Jeder Benutzer oder Integrator ist verpflichtet, geeignete und vollständige Risikoanalysen, Evaluierungen und Tests der Produkte im Hinblick auf die jeweilige spezifische Anwendung oder Verwendung durchzuführen. Weder Schneider Electric Industries SAS noch seine angegliederten Unternehmen sind für den fehlerhaften Gebrauch oder Missbrauch der gelieferten Informationen verantwortlich oder haftbar zu machen.

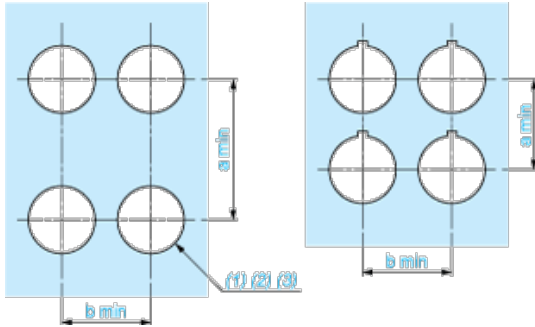
Dimensions



e: panel thickness: 1 to 6 mm / 0.04 to 0.24 in.

Panel Cut-out for Pushbuttons, Switches and Pilot Lights (Finished Holes, Ready for Installation)

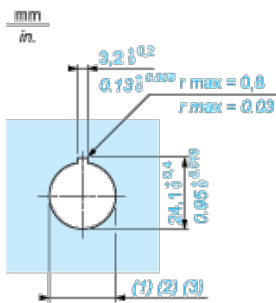
Connection by Screw Clamp Terminals or Plug-in Connectors or on Printed Circuit Board



- (1) Diameter on finished panel or support
- (2) For selector switches and Emergency stop buttons, use of an anti-rotation plate type ZB5AZ902 is recommended.
- (3) $\varnothing 22.5$ mm recommended ($\varnothing 22.3 \text{ }_0^{+0.4}$) / $\varnothing 0.89$ in. recommended ($\varnothing 0.88 \text{ in. }_0^{+0.016}$)

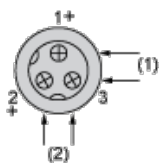
Connections	a in mm	a in in.	b in mm	b in in.
By screw clamp terminals or plug-in connector	40	1.57	30	1.18
By Faston connectors	45	1.77	32	1.26
On printed circuit board	30	1.18	30	1.18

Detail of Lug Recess



- (1) Diameter on finished panel or support
- (2) For selector switches and Emergency stop buttons, use of an anti-rotation plate type ZB5AZ902 is recommended.
- (3) $\varnothing 22.5$ mm recommended ($\varnothing 22.3 \text{ }_0^{+0.4}$) / $\varnothing 0.89$ in. recommended ($\varnothing 0.88 \text{ in. }_0^{+0.016}$)

Cabling of Annunciators



- (1) Intermittent
- (2) Continuous