



Hauptkenndaten

| | |
|-----------------------------|-------------|
| Produktserie | Harmony XB5 |
| Blendenmaterial | Kunststoff |
| Produkt oder Komponententyp | Melder |
| Montagedurchmesser | 22 mm |

Zusatzdaten

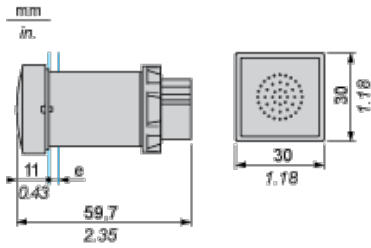
| | |
|--|---|
| Nennhilfsspannung [UH,nom] | 230...240 V (+/- 10 %) |
| Art des Hilfsspannungsversorgung | AC |
| Versorgungsfrequenz | 50 Hz |
| Leistungsaufnahme | 5 mA |
| Signaltyp | Dauernder oder unterbrochener Ton |
| Widerstandsfähigkeit gegen Hochdruckreiniger | 7000000 Pa bei 55 °C, Entfernung: 0,1 m |
| Höhe | 30 mm |
| Breite | 30 mm |
| Tiefe | 60 mm |
| Produktgewicht | 0,035 kg |

Umgebung

| | |
|----------------------------------|--|
| Geräuschpegel | 85 dB 4 kHz |
| Schutzbehandlung | TH |
| Umgebungstemperatur bei Lagerung | -40-70 °C |
| Umgebungstemperatur bei Betrieb | -25...70 °C |
| Überspannungskategorie | Klasse II entspricht IEC 60536 |
| Schutzart gegen Stromschlag | Klasse II entspricht IEC 60536 |
| Schutzart (IP) | IP40 entspricht IEC 60529 |
| NEMA-Schutzart | NEMA 1 |
| IK-Schutzart | IK03 entspricht EN 50102 IK03 entspricht IEC 50102 |
| Normen | EN 60947-1 EN 60947-5-1 EN 60947-5-4 IEC 60947-1 IEC 60947-5-1 IEC 60947-5-4 JIS C 4520 UL 508 CSA C22.2 No 14 |
| Produktzertifizierungen | BV CSA DNV GL LR0S (Lloyds register of shipping) RINA UL gelistet |

Die in dieser Dokumentation bereitgestellten Informationen beinhalten allgemeine Beschreibungen und/oder technische Daten und Leistungsmerkmale der entsprechenden Produkte. Diese Dokumentation ist nicht als Ersatz für eine Eignungsbestimmung gedacht und darf nicht dazu verwendet werden, die Eignung oder Zuverlässigkeit dieser Produkte für spezifische Benutzeranwendungen zu bestimmen. Jeder Benutzer oder Integrator ist verpflichtet, geeignete und vollständige Risikoanalysen, Evaluierungen und Tests der Produkte im Hinblick auf die jeweilige spezifische Anwendung oder Verwendung durchzuführen. Weder Schneider Electric Industries SAS noch seine angegliederten Unternehmen sind für den fehlerhaften Gebrauch oder Missbrauch der gelieferten Informationen verantwortlich oder haftbar zu machen.

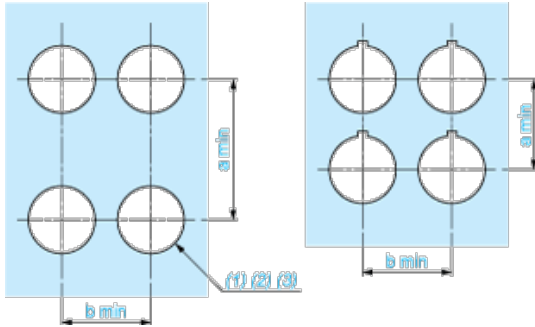
Dimensions



e: panel thickness: 1 to 6 mm / 0.04 to 0.24 in.

Panel Cut-out for Pushbuttons, Switches and Pilot Lights (Finished Holes, Ready for Installation)

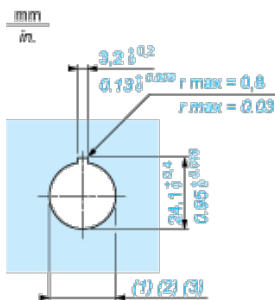
Connection by Screw Clamp Terminals or Plug-in Connectors or on Printed Circuit Board



- (1) Diameter on finished panel or support
- (2) For selector switches and Emergency stop buttons, use of an anti-rotation plate type ZB5AZ902 is recommended.
- (3) $\varnothing 22.5$ mm recommended ($\varnothing 22.3 \text{ }_0^{+0.4}$) / $\varnothing 0.89$ in. recommended ($\varnothing 0.88 \text{ in. }_0^{+0.016}$)

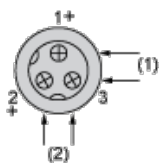
| Connections | a in mm | a in in. | b in mm | b in in. |
|---|---------|----------|---------|----------|
| By screw clamp terminals or plug-in connector | 40 | 1.57 | 30 | 1.18 |
| By Faston connectors | 45 | 1.77 | 32 | 1.26 |
| On printed circuit board | 30 | 1.18 | 30 | 1.18 |

Detail of Lug Recess



- (1) Diameter on finished panel or support
- (2) For selector switches and Emergency stop buttons, use of an anti-rotation plate type ZB5AZ902 is recommended.
- (3) $\varnothing 22.5$ mm recommended ($\varnothing 22.3 \text{ }_0^{+0.4}$) / $\varnothing 0.89$ in. recommended ($\varnothing 0.88 \text{ in. }_0^{+0.016}$)

Cabling of Annunciators



- (1) Intermittent
- (2) Continuous