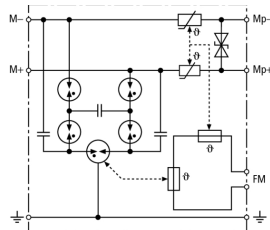


BVT KKS APD 36 (918 421)

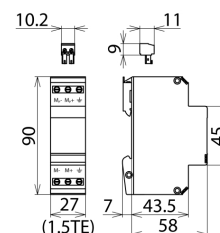
- Für Spannungsmesskreise
- Steckbarer Fernmeldekontakt
- Einsetzbar nach dem Blitz-Schutzzonen-Konzept an den Schnittstellen 0_A-2 und höher



Abbildung unverbindlich



Prinzipschaltbild BVT KKS APD 36



Maßbild BVT KKS APD 36

Energetisch koordinierter Kombi-Ableiter zum Schutz des Spannungsmesskreises (Farbe gelb). Steckbarer Fernmeldekontakt (Öffner) für Überlast-Anzeige (Thermoüberwachung der Ableiterpfade). Einbau im Stahlblechgehäuse empfohlen. Durch kapazitive Steuerung wird eine niedrige Impuls-Ansprechspannung erreicht.

| Typ | BVT KKS APD 36 |
|---|--|
| Art.-Nr. | 918 421 |
| Ableiterklasse | TYPE 1 P1 |
| Nennspannung (U _N) | 36 V |
| Höchste Dauerspannung DC (U _c) | 36,8 V |
| Nennstrom (I _N) | 0,05 A |
| D1 Blitzstoßstrom (10/350 µs) gesamt (I _{imp}) | 7 kA |
| D1 Blitzstoßstrom (10/350 µs) pro Ader (I _{imp}) | 3,5 kA |
| C2 Nennableitstoßstrom (8/20 µs) gesamt (I _n) | 40 kA |
| C2 Nennableitstoßstrom (8/20 µs) pro Ader (I _n) | 20 kA |
| Schutzpegel Ad-Ad bei I _{imp} D1 (U _p) | ≤ 65 V |
| Schutzpegel Ad-PG bei I _{imp} D1 (U _p) | ≤ 800 V |
| Schutzpegel Ad-Ad bei 1 kV/µs C3 (U _p) | ≤ 48 V |
| Schutzpegel Ad-PG bei 1 kV/µs C3 (U _p) | ≤ 600 V |
| A2 Wechselstromfestigkeit gesamt | 20 A |
| Serienimpedanz pro Ader | 55 Ohm |
| Grenzfrequenz Ad-Ad (f _c) | 4 dB bei 1 MHz (100 Ohm) |
| Kapazität Ad-Ad (C) | ≤ 1 nF |
| Kapazität Ad-PG (C) | ≤ 10 pF |
| Betriebstemperaturbereich (T _U) | -40 °C ... +80 °C |
| Schutzart | IP 20 |
| Montage auf | 35 mm Hutschiene nach EN 60715 |
| Anschluss Eingang / Ausgang | Schraube / Schraube |
| Anschlussquerschnitt eindrätig | 0,5-6 mm ² |
| Anschlussquerschnitt feindrätig | 0,5-4 mm ² |
| Anzugsdrehmoment (Anschlussklemme) | 0,8 Nm |
| Erdung über | Schraubklemme |
| Gehäusewerkstoff | Thermoplast, UL 94 V-0 |
| Farbe | gelb |
| Prüfnormen | IEC 61643-21 / EN 61643-21 |
| Zulassungen | EAC |
| FM-Kontakte / Kontaktform | Öffner |
| Schaltleistung DC | 250 V / 0,1 A; 125 V / 0,2 A; 75 V / 0,5 A |
| Schaltleistung AC | 250 V / 0,5 A |
| Anschlussquerschnitt für FM-Klemmen | max. 1,5 mm ² |
| Gewicht | 118 g |
| Zolltarifnummer (Komb. Nomenklatur EU) | 85363010 |
| GTIN (EAN) | 4013364094901 |
| VPE | 1 Stk. |

Änderungen in Form und Technik, bei Maßen, Gewichten und Werkstoffen behalten wir uns im Sinne des Fortschrittes der Technik vor. Die Abbildungen sind unverbindlich.