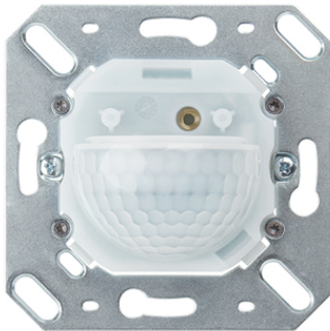
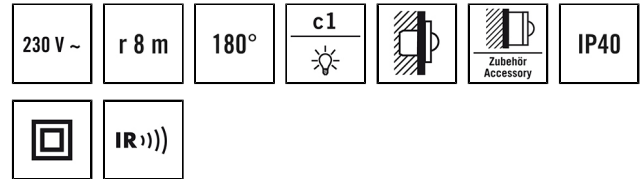


## MD 180i/16 BASIC

**Artikelnummer**      **GTIN**  
 EB10430459            4015120430459



### Technische Daten

ALLGEMEIN	
Geräteklasse	Wand-Bewegungsmelder
Produktinweis	Bitte beachten Sie die Leitungsschutzschaltererklärung im Downloadbereich des Produkts.
Benutzerschnittstelle	IR-Fernbedienung
Fernbedienbar	✓
Konformität	CE, EAC, RoHS, WEEE
Garantie	5 Jahre
BEFESTIGUNG	
Montageart	Unterputzmontage / Gerätedose (Ø 68 mm)
Montageort	Wand
Einbaumaß	Einbautiefe: 23 mm, Ø 60 mm
Anschlussart	Steckklemme
Anschließbarer Leiterquerschnitt	1,50 - 1,50 mm <sup>2</sup>
GEHÄUSE	
Abmessungen	Länge 70 mm x Breite 70 mm x Höhe/Tiefe 55 mm
Gewicht	74 g
Werkstoff	UV-stabilisiertes Polycarbonat
Schutzart	IP40
Zulässige Umgebungstemperatur	0 °C...+50 °C
Relative Luftfeuchte	5 - 93 %, nicht kondensierend
Farbe	opal-matt
ELEKTRISCHE AUSFÜHRUNG	
Steuerungssystem	ON/OFF
Schutzklasse	II

### Produktbeschreibung

- Wand-Bewegungsmelder mit 180° Erfassungsbereich
- 16 A Hochleistungsrelais (Wolfram-Vorlaufkontakt)
- Programmierbar per Fernbedienung
- Markenschalterkompatibel
- IP40 Schutzart
- integrierte Impulsfunktion zur Ansteuerung von Treppenlichtautomaten oder Signalgeräten
- Tastereingang

### Bietet besondere Produktfunktionen wie:

- Einfaches Parametrieren, Fernsteuern und Dokumentieren mit ESY-Pen und ESY-App

Nennspannung	230 V ~ / 50 Hz
Einschaltstrom	800 A / 200 µs
Leistungsaufnahme	0,2 W

### SENSORIK

Erfassungswinkel	180° horizontal, 60° vertikal
Erfassungsbereich quer	Ø 16 m
Erfassungsbereich frontal	Ø 12 m
Erfassungsbereich	bis zu 101 m <sup>2</sup>
Empf. Montagehöhe	1,1 m
Max. Montagehöhe	2,2 m
Lichtmessung	Mischlicht
Helligkeitswert	5 - 2000 lx

### KANÄLE (BELEUCHTUNG / HLK)

Anzahl Lichtkanäle	1
Tastereingang Beleuchtung	1
Tastereingang HLK	—
Anzahl der parallel schaltbaren Melder	6
Slave-Eingang	—
Modus	Halbautomatik, Vollautomatik
Schaltverzögerung von "dunkel zu hell"	300 s
Schaltverzögerung von "hell zu dunkel"	30 s
Konstantlichtregelung	—
Kanal	<b>C1</b> Beleuchtung
Funktion	Schalten
Schaltleistung	230 V/50 Hz 2300 W/10 A (cos phi = 1) 1150 VA/5 A (cos phi = 0,5) 600 W LED

## MD 180i/16 BASIC

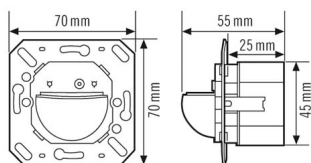
**Artikelnummer**      **GTIN**  
 EB10430459            4015120430459

Schaltkontakt	Schließer / potenzialbehaftet	Impulsfunktion	✓
Tastereingang	✓	Nachlaufzeit	60 s...60 min (in Stufen einstellbar)

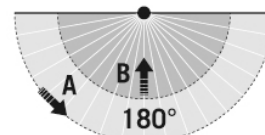
### Zubehör

Produktbezeichnung	Artikelnummer	GTIN
ESY-Pen	EP10425356	4015120425356
REMOTE CONTROL MDi/PDi	EM10425509	4015120425509
COVER IP20 WH	EM10055102	4015120055102
COVER IP20 SWH	EM10055119	4015120055119
COVER IP20 CWH	EM10055126	4015120055126
COVER IP20 AN	EM10055133	4015120055133
COVER IP20 SR	EM10055140	4015120055140
COVER IP44 WH	EM10055157	4015120055157
MOUNTING BOX IP44 SM WH	EM10055164	4015120055164
COVER ELK RS/PLUS IP20 WH	EM10055270	4015120055270
COVER SEL Trend IP20 WH	EM10055287	4015120055287
COVER SEL EXX IP20 WH	EM10055294	4015120055294
COVER BER S1 IP20 PWH	EP10427107	4015120427107
COVER BER S1 IP20 WH	EP10427114	4015120427114
COVER BER MOD2 IP20 PWH	EP10427121	4015120427121
COVER BER MOD2 IP20 WH	EP10427138	4015120427138
COVER BUJ REF IP20 WH	EP10427145	4015120427145
COVER GIR S55 IP20 WH	EP10427169	4015120427169
COVER GIR S55 IP20 CWH	EP10427176	4015120427176

### Masszeichnung



### Erfassungsbereiche



### Erfassungsreichweite

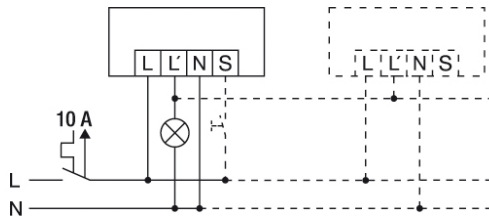
■ Quer (A)	Ø 16 m
■ Frontal (B)	Ø 12 m

## MD 180i/16 BASIC

Artikelnummer      GTIN  
EB10430459      4015120430459

### Schaltplan

---



---

Standardbetrieb