

# CrystalWay 19021 CG-S

Rettungszeichenleuchte



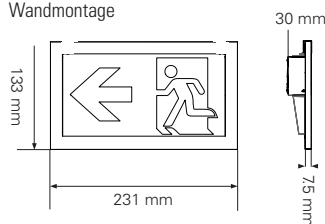
Wandmontage



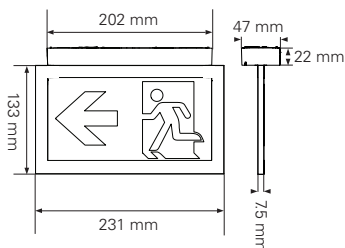
Deckenmontage



Wandmontage



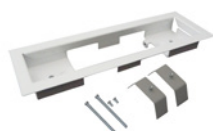
Deckenmontage



Seilabhängungs-Set



Einbaurahmen einfach



Zusatzgehäuse



## CrystalWay 19021 CG-S








- Exklusive Scheibenleuchte mit LED-Lichtleiter-Technologie
- Klares Design mit hochtransparentem Rahmen mit austauschbarem, innenliegendem Siebdruck-Piktogramm
- Inklusive Piktogramm-Set (Pfeil rechts, links, unten, oben, blind) für die häufigsten Anwendungen
- Nur eine Bestellnummer für Decken- und Wandmontage
- Erweiterbar durch umfangreiches Zubehör, z.B. Gehäuse für Deckeneinbau, Seilabhängung, Piktogramme für 90° Wandmontage
- Geringe Aufbauhöhe durch kompaktes Elektronikgehäuse mit nur 22 mm Höhe
- Optimale Erkennbarkeit durch hohe Leuchtdichte der weißen Kontrastfarbe ( $> 500 \text{ cd/m}^2$ ) gem. DIN 4844-1 / ISO 3864-1 (für helle Umgebung im Netzbetrieb) und hohe Gleichmäßigkeit  $L_{\text{min}}/L_{\text{max}} > 0,8$
- Reduzierte Batteriekosten durch besonders geringe Stromaufnahme
- Geringe Betriebskosten durch niedrige Anschluss-Wirkleistung von nur 1,6W
- Minimaler Wartungsaufwand durch hohe Lebensdauer der LEDs ( $> 50.000$  Stunden)
- Verkürzter Inspektionsaufwand durch CEWA GUARD Technologie
- Automatische Funktionsüberwachung von bis zu 20 Leuchten pro Stromkreis
- Reduzierte Installationskosten durch STAR-Technologie

Erkennungsweite	20 m
Lichtstrom $\Phi_E/\Phi_{\text{Nenn}}$ am Ende der Nennbetriebsdauer	100 %
Gehäusematerial	Polycarbonat
Gehäusefarbe	RAL 9003
Gewicht	0,4 kg
Montageart	Wand- oder Deckenaufbaumontage
Anschlussklemmen	2 x 3 x 2,5 mm <sup>2</sup>
Anschlussspannung	220 - 240 V AC, 50/60 Hz 176 - 275 V DC
Anschlussleistung Netzbetrieb (Scheinleistung / Wirkleistung)	3,5 VA / 1,6 W
Stromaufnahme Batteriebetrieb (220 V)	7 mA
Zulässige Umgebungstemperatur	-20 °C bis +40 °C
Leuchtmittel	LED - Leiste

## Bestellangaben

Lieferumfang	Bestell-Nr.
CrystalWay 19021 CG-S	40071354592

## Bestellangaben Zubehör

Lieferumfang	Bestell-Nr.
Seilabhängungs-Set, 20 m + 30 m	LUM10560
Einbaurahmen einfach, für Deckeneinbau, 20 m	LUM10561
Einbaurahmen mit Blende für Deckeneinbau, 20 m	LUM10563
Betoneinbaukasten (geeignet für Einbaurahmen mit Blende), 20 m	LUM10565
Zusatzgehäuse für CrystalWay 20 m für erweiterte Platzverhältnisse für Verdrahtung und Leitungseinführung	LUM10567
Piktogramm PU, ISO 7010, 20 m	 LUM10573
Piktogramm PL, ISO 7010, 20 m	 LUM10574
Piktogramm PR, ISO 7010, 20 m	 LUM10575
Piktogramm PO, ISO 7010, 20 m	 LUM10577
Piktogramm PU vertikal, ISO 7010, 20 m	 LUM10584
Piktogramm PL vertikal, ISO 7010, 20 m	 LUM10585
Piktogramm PR vertikal, ISO 7010, 20 m	 LUM10586