

Klemmleiste zum Verdrahten von Stellantrieben mit Raumtemperaturreglern

Connection strips for connecting thermal actuators and thermostats

NEU



EV 230 H/K 8 Kanal

Merkmale:

- Dieses Gerät dient der Verdrahtung von Temperaturreglern und elektrothermischen Stellantrieben in Verbindung mit WarmwasserFußbodenheizungen.
- Mit dieser Verteilerleiste (in Verbindung mit Temperaturreglern) kann die Temperatur von bis zu 6 Räumen (Zonen) unabhängig voneinander geregelt werden.
- Steckerfertig, zum sofortigen Anschluss an eine 230V-Steckdose
- Für bis zu 6 Zonen (Räume)
- Stellantriebe direkt anklammerbar je nach Variante 230V oder 24V
- Lampe für Betriebsspannung
- Mit Pumpenlogik/Boilerlogik (EV... PL)
- Mit externer Umschaltung für Heizen/Kühlen (...HK)
- Gehäusefarbe polarweiß ähnlich RAL 9010

Characteristics:

- This unit is designed for the wiring of temperature controllers and electro thermal servo drives when connected to warm water under-floor heating.
- This distributor strip (when used in connection with temperature controllers) enables the temperature from up to 6 rooms (zones) to be set independently from one another.
- Ready to plug in to a 230V power socket.
- For up to 6 zones (rooms)
- 230V or 24V servo drives are directly connectable
- Indicator lamps for operating voltage
- With pump/boiler control (EV... PL)
- With input for external change over Heat/Cool (...H/K)
- Housing colour: polar white (similar to RAL 9010)

Klemmleiste zum Verdrahten von Stellantrieben mit Raumtemperaturreglern Terminal strip for connecting actuators with room temperature controllers

Typ Type	EV 230 H/K 8 Kanal	EV 230	EV-PL 230	EV 230 H/K-Hyg	EV 230 H/K-PL	EV 24	EV-PL 24	EV 24 H/K-Hyg
Betriebsspannung Operating voltage	230 V	230 V	230 V	230 V	230 V	24 V	24 V	24 V
Anzahl Räume Number of rooms	8	6						
Schaltleistung Switching current	16 Stellantriebe Actuators (a 3W)	14 Stellantriebe Actuators (a 3W)						
Heizen Heating	●	●	●	●	●	●	●	●
Heizen/Kühlen Heating/Cooling	●			●	●			●
Automatische Umschaltung Heizen/Kühlen Automatic switch Heating/Cooling	in Verbindung mit in connection with UTE 2500			●	●			●
Pumpenlogik/ Pumpenschutz Pump logic, Pump protection			●		●		●	
Absenkeingang (TA) set-back entrance (TA)		●	●			●	●	
Taupunktsensor Dew point sensor				●				●
Steckerfertigung mit Hutschiene für Wandbefestigung Ready to plug-in for wall mounting	●	●	●	●	●	●	●	●
Maße Dimensions	380 x 90 x 60 mm	305 x 90 x 60 mm				380 x 90 x 60		

Klemmleiste zum Verdrahten von Stellantrieben mit Raumtemperaturreglern

Connection strips for connecting thermal actuators and thermostats



EV 230



EV 24

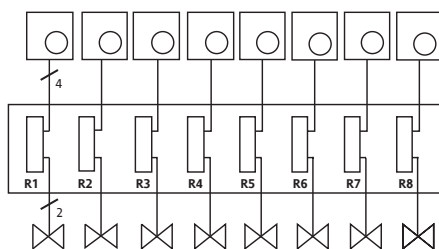
Allgemeine technische Daten | General technical data

Bestellbez. Type	EV 230 H/K 8 Kanal	EV 230	EV-PL 230	EV 230 H/K	EV 230 H/K-Hyg	EV 230 H/K-PL
Artikel-Nr. Article No.	0101 21 1 41 500	0101 20 141 500	0101 24 141 500	0101 40 141 502	0101 C0 141 500	0101 B0 141 500
Leistungsaufnahme Power consumption	10 VA					
Gewicht (mit Hutschiene) Weight (incl. Din-rail)	700 g					
Sicherung Fuse	4 A träge 4 A slow-acting					
Umgebungstemperatur Ambient temperature	0 ... 50 °C					
Schutzart Prot. cl. of housing	IP 40					
Schutzklasse Protection category	II					
Maße Dimensions	380 x 90 x 65 mm	305 x 90 x 60 mm				

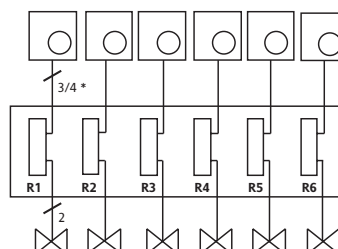
Allgemeine technische Daten | General technical data

Bestellbez. Type	EV 24	EV-PL 24	EV 24 H/K	EV 24 H/K-Hyg
Artikel-Nr. Article No.	0101 10 061 500	0101 17 061 500	0101 30 061 500	0101 X0 061 500
Leistungsaufnahme Power consumption	50 VA*			
Gewicht (mit Hutschiene) Weight (incl. Din-rail)	2000g			
Sicherung Fuse	4 A träge 4 A slow-acting			
Umgebungstemperatur Ambient temperature	0 ... 50 °C			
Schutzart Prot. cl. of housing	IP 40			
Schutzklasse Protection category	II			
Maße Dimensions	380 x 90 x 60mm			

Übersicht | Overview

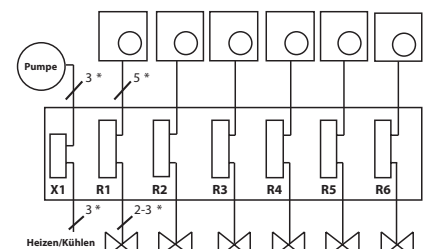


Aderanzahl jeweils ohne Schutzleiter



Aderanzahl jeweils ohne Schutzleiter

*4 mit Absenkanschluss



Pumpe

3 *

5 *

Heizen/Kühlen

2-3 *

EV 230 H/K / EV 230H/K-Hyg / EV 230 H/K-PL
EV-PL 24 V / EV 24 H/K-Hyg

EV 230 H/K 8 Kanal

EV-230 / EV-PL 230 / EV 24