

### Anwendung:

- Sockel für Gehäuse Serie F und Serie X zur erdgesetzten Montage (Eingrabssockel) oder Montage auf Boden-/Erdsniveau (Bodenmontagesockel)

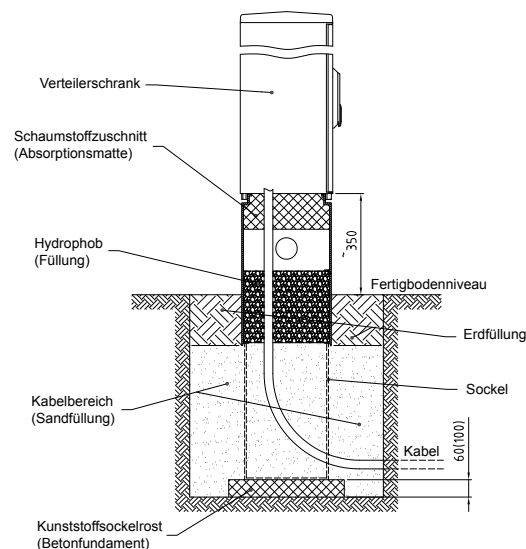
### Eigenschaften:

- glasfaserverstärkter Polyester
- Schrank-Anbaumaße nach DIN 43629-2 (ÖNORM E 4382-1/2)
- Farbe RAL 7032 (Serie F) oder RAL 7035 (Serie X)
- bestehend aus zwei Seitenteilen, Rückwand, Frontplatten (oben schwenkbar, unten fix)
- steckbare Ausführung (werkzeuglose Montage)

### Ausstattung:

- Zugentlastungsschiene (Ankerschiene)
- Varianten mit Winkelprofil auf Anfrage
- Schraubenbeipack (für Verteilermontage)
- Seitenteile mit Baustromöffnungen (Verschlussstopfen oder Schieberabdeckung)

### Eingrabssockel richtig versetzen:

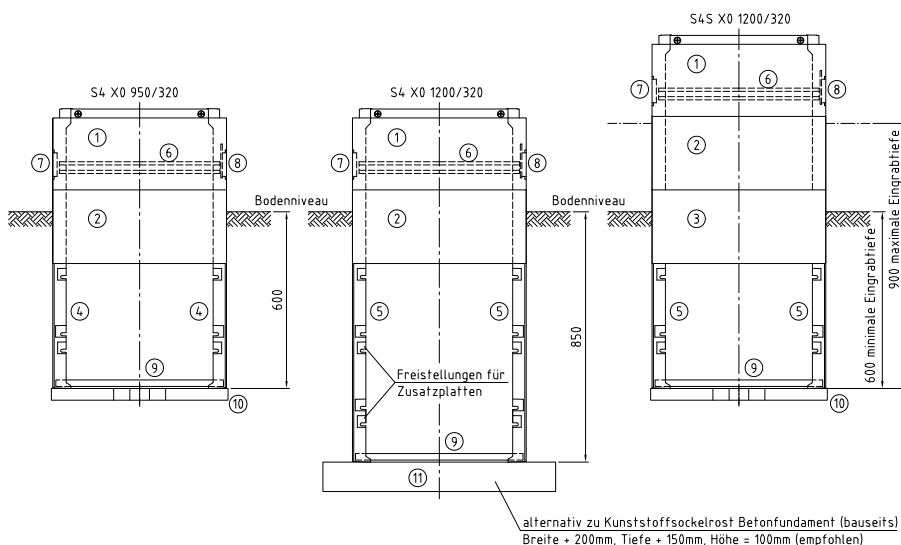


Variante	Lieferform	Übersicht
Eingrabssockel	im Baupaket	Höhen 950 mm, 1200 mm und 1200 mm mit Zusatzplatte
Kombi-Eingrabssockel	zusammengebaut	Höhen 950 mm, 1200 mm und 1200 mm mit Zusatzplatte
Bodenmontagesockel	zusammengebaut	Höhen 250 mm und 500 mm, Sonderhöhen auf Anfrage
Kombi-Bodenmontagesockel	zusammengebaut	Höhen 250 mm und 500 mm, Sonderhöhen auf Anfrage
Sockelverlängerung	zusammengebaut	Höhen 250 mm und 500 mm, Sonderhöhen auf Anfrage
Festplatzsockel + Nachrüstsatz	zusammengebaut	Höhen 950 mm, Sonderhöhen auf Anfrage

**Sockel 950 mm**  
Eingrabsiefe 600 mm

**Sockel 1200 mm**  
Eingrabsiefe 850 mm

**Sockel 1200 mm „S“**  
Eingrabsiefe 600 - 900 mm



Nr.	Beschreibung
1	Frontplatte schwenkbar
2	Frontplatte fix
3	Zusatzplatte
4	Sockelseitenteil 950 mm
5	Sockelseitenteil 1200 mm
6	Ankerschiene oder Aluwinkel
7	Baustromöffnung-Verschlussstopfen
8	Baustromöffnung-Schieberabdeckung
9	Spreizholz
10	Kunststoff-Sockelrost
11	Betonfundament

### i empfohlene Sockelzubehör:

- Um eine möglichst hohe Stabilität eines freistehenden Verteilerschranks zu gewährleisten, empfehlen wir die Verwendung der ELSTA Mosdorfer Kunststoffsockelroste KSR als Sockelfundament in der Künette (siehe Sockelzubehör, Vorteil: geringes Gewicht). Alternativ dazu kann bauseits ein Betonfundament vorbereitet werden (Sockelbreite + 200 mm, Sockeltiefe + 150 mm, Höhe 100 mm empfohlen).
- Um das Auftreten von Kondenswasser im Verteiler zu verhindern, empfehlen wir zusätzlich die Verwendung der ELSTA Mosdorfer Sockelfüller (siehe Sockelzubehör), welche das Aufsteigen von Erdfeuchte stark reduzieren.

# Kunststoff-Eingrabssockel / RAL 7032

Serie F / Standardtiefe 320 mm und Sondertiefen 250, 470 mm

WG 5

## Eingrabssockel im Baupaket (steckbar), RAL 7032

- passend für Schränke der Serie F
- auch in Festplatausführung erhältlich
- Zugentlastungsschiene (Ankerschiene)
- Baustromöffnungen Tiefe 320: links mit Verschlussstopfen, rechts mit Schieber
- Baustromöffnungen weitere Tiefen: beidseitig mit Verschlussstopfen



Type	Abmessungen B x H x T [mm]	Gewicht [kg]	Sockelfüller Hydrophob <sup>1</sup> Füllhöhe 20 cm	Sockelfüller BT <sup>1</sup> Füllhöhe 30 cm	Best. Nr.
<b>Größe - 3/1</b> passend für Verteilerschränke F3/1 */250, 320 (B)440 mm					
S3/1 950/250	420 x 950 x 240	12,0	23 Liter	34 Liter	1457.ST
S3/1 1200/250	420 x 1200 x 240	12,6	23 Liter	34 Liter	1460.ST
S3/1S 1200/250 <sup>2</sup>	420 x 1200 x 240	15,1	23 Liter	34 Liter	1461.ST
S3/1 X 950/320 (S3T)	425 x 950 x 310	12,9	30 Liter	45 Liter	SX310
S3/1 X 1200/320 (S3TH)	425 x 1200 x 310	14,0	30 Liter	45 Liter	SX320
S3/1S X 1200/320 (S3THS) <sup>2</sup>	425 x 1200 x 310	16,5	30 Liter	45 Liter	SX330
<b>Größe - 4</b> passend für Verteilerschränke F4 X0 */ 320, 470 (B)590 mm					
S4 X0 950/320 (S4)	590 x 950 x 310	14,3	41 Liter	61 Liter	SX410
S4 X0 1200/320 (S4H)	590 x 1200 x 310	15,8	41 Liter	61 Liter	SX420
S4S X0 1200/320 (S4HS) <sup>2</sup>	590 x 1200 x 310	19,0	41 Liter	61 Liter	SX430
S4 950/470	585 x 950 x 459	17,0	60 Liter	90 Liter	0668
S4 1200/470	585 x 1200 x 459	20,0	60 Liter	90 Liter	1444
S4S 1200/470	585 x 1200 x 459	23,0	60 Liter	90 Liter	2446
<b>Größe - 5</b> passend für Verteilerschränke F5 X1 */ 320 (B)785 mm					
S5 X1 950/320 (S5)	785 x 950 x 310	17,0	55 Liter	82 Liter	SX510
S5 X1 1200/320 (S5H)	785 x 1200 x 310	17,8	55 Liter	82 Liter	SX520
S5S X1 1200/320 (S5HS) <sup>2</sup>	785 x 1200 x 310	22,4	55 Liter	82 Liter	SX530
<b>Größe - 6</b> passend für Verteilerschränke F6 X2 */320, 470 (B)1115 mm					
S6 X2 950/320	1115 x 950 x 312	21,5	77 Liter	115 Liter	SX610
S6 X2 1200/320 (S6H)	1115 x 1200 x 312	23,0	77 Liter	115 Liter	SX620
S6S X2 1200/320 (S6HS) <sup>2</sup>	1115 x 1200 x 312	30,6	77 Liter	115 Liter	SX630
S6 950/470	1110 x 950 x 459	25,0	114 Liter	171 Liter	0669
S6 1200/470	1110 x 1200 x 459	27,0	114 Liter	171 Liter	1446
S6S 1200/470 <sup>2</sup>	1110 x 1200 x 459	33,5	114 Liter	171 Liter	2447

<sup>1</sup> empfohlene Anwendungsmenge

<sup>2</sup> mit Zusatzplatte (2 Stück für hinten und vorne) 250 mm Höhe