

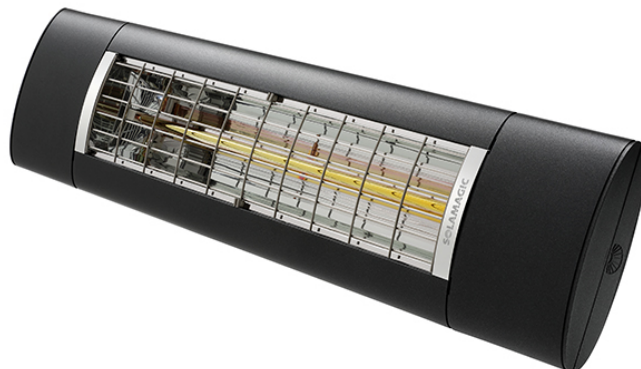
ETHERMA  
Landesstraße 16  
5302 Henndorf  
Tel.: +4362147677  
E-Mail: office@etherma.com  
WWW: www.etherma.com

**ETHERMA°**  
GENIALE WÄRME

**Artikelnummer:** 9300105

**Kurzbeschreibung:** SOLAMAGIC S2 Premium-Infrarotstrahler, Bluetooth Steuerung, 2.5 kW, anthr., IP65

**Langbeschreibung:** Der neue SOLAMAGIC S2 BT ist die starke Outdoorvariante für Ihren Außenbereich mit bereits integrierter Bluetooth Steuerung. Der Strahler kann mittels kostenloser SOLAMAGIC App direkt per Tablet oder Smartphone oder dem BT-4-Kanal Handsender in 3 Stufen gedimmt werden. Das Gerät ist aus hochwertigem Aluminium gefertigt und mit einer Solastar-G2 Heizröhre ausgestattet, die eine angenehmere Lichtfarbe mit besserem Wärmeverhalten vereint. Gerade im Außenbereich sind Kurzwellenstrahler besonders flexibel einsetzbar und garantieren eine konstante angenehme Wärmezone. Kurzwellige Infrarotstrahlung durchdringt aufgrund der Wellenlänge die Luft besonders effizient und schnell und garantiert so eine hohe Betriebskosteneinsparung gegenüber Gas- und Quarzstrahlern. Farben: weiß, titan, nano-anthrazit, Sonderfarben auf Anfrage, hohe Effizienz, keine Aufheizphase, geeignet für Wand- und Deckenmontage, Maße: 866 x 92 x 200 mm, Schutzart: IP 65, Spannung: 230 V, Gewicht: 3.5 kg, Steckerleitung 180 cm, Prüfzeichen: CE konform, TÜV Nord.



**Hersteller:** SOLAMAGIC

**Herstellertypbezeichnung:** SM-S2-2500BT-NA

**EAN/GTIN:** 4026911104169

**Bestelleinheit:** Stück

**Klassifikationssystem:** ETIM-7.0

**Gruppe:** Heizstrahler

<b>Merkmal</b>	<b>Wert</b>	<b>Einheit</b>
Ausführung	Decken-/Wandstrahler	
Spannung	230 230	V
Anzahl der Heizstufen	3	
Leistungsstufe AUS	true	
Min. Heizleistung	0	W
Max. Heizleistung	2500	W
Montage über Wickeltisch	false	
Schutzart (IP)	IP44	
Höhe	231	mm
Breite	900	mm
Tiefe	200	mm