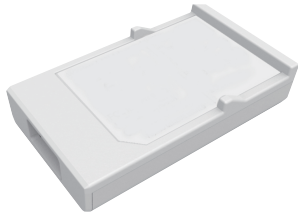


WLAN Steuerung

UTY-TFNXZ1 / UTY-TFSXZ1, UTY-TFSXW1, UTY-TFSXF2



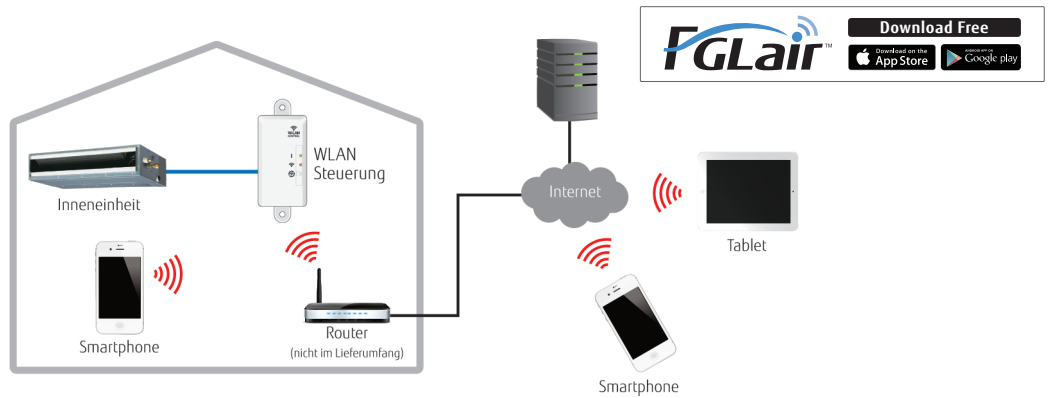
USB-Modell für Singlesplit-Geräte
UTY-TFSXF2



UTY-TFNXZ1
UTY-TFSXZ1

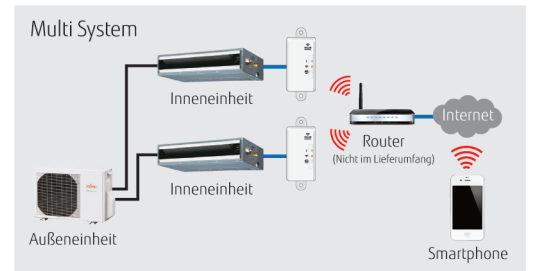
UTY-TFSXW1

- Die fortschrittlichste Lösung für die Fernverwaltung eines Klimasystems. Steuerbar mit allen Arten von mobilen Endgeräten wie Smartphones und Tablets.
- Keine separate externe Stromversorgung erforderlich
- Kann für einzelne Innengeräte und Multisplit-Innengeräte verwendet werden



Hauptfunktionen

- Ein- und Ausschalten der Geräte
- Modussteuerung (Heizen, Kühlen, Entfeuchten, Auto, Lüften)
- Einstellung der Lüftergeschwindigkeit
- Lamellenposition (Einstellung der Luftstromrichtung)
- Timer-Betriebseinstellung (wöchentl. Timer)
- Einstellung des Energiesparmodus

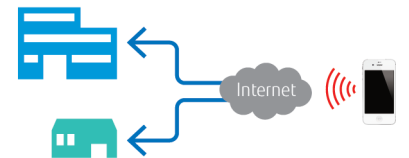


Max. Anschließbar

1 Single Inneneinheit

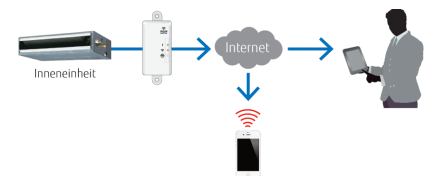
Zur Steuerung mehrerer Klimaanlage

- Klimatisierungsmanagement an verschiedenen Standorten.



Fehlermeldungen

- Benachrichtigung per E-Mail
- Anzeige von Fehlfunktionen der Klimaanlage
- Ermöglicht eine schnelle Service-Reaktion, falls ein Fehler auftreten sollte.



WLAN Steuerung (USB Modell)

UTY-TFSXF2

Es ist ein neuer kompakter USB-Typ verfügbar. Keine speziellen Installationsarbeiten sind erforderlich. Die Steuerung kann problemlos am Innengerät installiert werden.



Modell	UTY-TFNXZ1 / UTY-TFSXZ1	UTY-TFSXW1	UTY-TFSXF2
Abmessungen (H x B x T) mm	71 x 38 x 15	71 x 38 x 15	56,7 x 34 x 9,72
Gewicht (g)	35	35	30