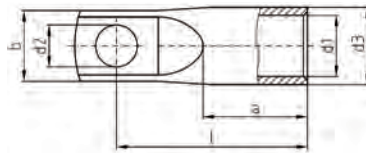


Rohrkabelschuhe für Schaltgeräte mit schmalen Flansch, R-Serie

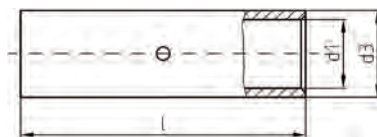


Anwendung: Für mehrdrähtige, feindrähtige, verdichtete mehr- und feindrähtige Leiter
 Werkstoff: DIN EN 13600
 Cu-HCP
 Oberfläche: galvanisch verzinkt
 Querschnitt: 35 - 300 mm²
 Artikelinfo: gewinkelt und mit Sichtloch auf Anfrage lieferbar



Querschnitt mm ²	Bohrung	Typen-Nr.	Abmessungen in mm						Ca. Gewicht in kg je 100 St.	VE
			d1	d3	d2	b	l	a		
150	6	ICR1506S	16,3	21,3	6,4	19	53	29	7,11	10
	8	ICR1508S			8,4	19	51		7,11	10
	10	ICR15010S			10,5	19	53		7,34	10
	12	ICR15012S			13	22	59		7,63	10
185	10	ICR18510S	18,7	24	10,5	26	60	30	10,47	10
	12	ICR18512S			13	26	59,5		10,36	10
	16	ICR18516S			17	26	64		11,14	10
240	10	ICR24010S	21	26	10,5	30	65	35	11,96	10
	12	ICR24012S			13	30	65		12,19	10
	16	ICR24016S			17	30	68		12,26	10
300	10	ICR30010S	23,5	30	10,5	30	76	42	19,66	5
	12	ICR30012S			13	30	79		20,08	5
	16	ICR30016S			17	30	81		20,60	5

Stoßverbinder, R-Serie



Anwendung: Für mehrdrähtige, feindrähtige, verdichtete mehr- und feindrähtige Leiter sowie für Massivleiter von 0,75 - 16 mm²
 Werkstoff: DIN EN 13600
 Cu-HCP
 Oberfläche: galvanisch verzinkt
 Querschnitt: 0,5 - 400 mm²
 Ausführung: mit Mittenanschlag



Querschnitt mm ²	Typen-Nr.	Abmessungen in mm			Ca. Gewicht in kg je 100 St.	VE
		d1	d3	l		
0,5-0,75	ICR075V°	1,4	3	15	0,08	50
1,0-1,5	ICR1V°	1,9	3,9	15	0,12	50
2,5	ICR2V°	2,4	4,4	16	0,15	50
4	ICR4V°	3	5	19	0,21	50
6	ICR6V	3,5	6,5	25	0,52	50
10	ICR10V	4,5	7	30	0,50	50
16	ICR16V	5,5	8,5	35	1,00	50
25	ICR25V	7	10	40	1,41	50
35	ICR35V	8,5	12	45	2,17	25
50	ICR50V	10	14	50	3,32	25
70	ICR70V	12	16,5	55	4,91	25

° = keine i-Verpressung
 Werkzeugempfehlungen auf Seite 25