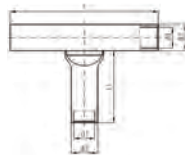


T-Verbinder, R-Serie



Anwendung: Für mehrdrähtige, feindrähtige, verdichtete mehr- und feindrähtige Leiter sowie für Massivleiter von 1 - 16 mm²

Werkstoff: DIN EN 13600

Cu-HCP

Oberfläche: galvanisch verzinkt

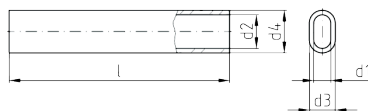
Querschnitt: 1,0 - 300 mm²



Querschnitt mm ²	Typen-Nr.	Abmessungen in mm				Ca. Gewicht in kg je 100 St.	VE
		d1	d3	l	l1		
1,0-1,5	ICR1T°	1,9	3,9	30	16	0,36	25
2,5	ICR2T°	2,4	4,4	30	16	0,45	25
4	ICR4T°	3	5	35	16,5	0,57	25
6	ICR6T	3,5	6,5	35	17	1,08	25
10	ICR10T	4,5	7	45	25	1,40	25
16	ICR16T	5,5	8,5	50	26	2,30	25
25	ICR25T	7	10	50	27	2,40	25
35	ICR35T	8,5	12	60	31	4,50	10
50	ICR50T	10	14	72	35	7,20	10
70	ICR70T	12	16,5	77	37	10,35	10
95	ICR95T	13,5	18	88	45	12,70	10
120	ICR120T	15	20	106	53	17,80	10
150	ICR150T	16,8	21,3	120	58	23,45	5
185	ICR185T	19	24	110	42	30,52	5
240	ICR240T	21	26	135	55	33,94	5
300	ICR300T	24	30	140	55	47,70	5

Ovalverbinder

NEU



Anwendung: Zum Verbinden von Massivleiter von 0,5 - 10 mm²

Werkstoff: DIN EN 13600

Cu-HCP

Oberfläche: galvanisch verzinkt

Querschnitt: 0,5 - 10 mm²

Querschnitt mm ²	Typen-Nr.	Abmessungen in mm					Ca. Gewicht in kg je 100 St.	VE
		d1	d2	d3	d4	l		
0,5	ICR050V	1,0	2,0	2,0	3,0	25	0,08	100
1,5	ICR150V	1,6	3,2	2,6	4,2	25	0,11	100
2,5	ICR20V	2,1	4,2	3,1	5,2	25	0,14	100
4	ICR40V	2,5	5,0	3,5	6,0	25	0,16	100
6	ICR60V	3,0	6,0	5,0	8,0	40	0,65	100
10	ICR100V	3,9	7,6	5,9	9,6	50	0,96	50