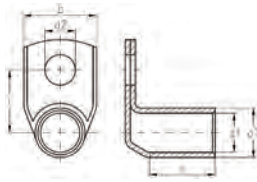


## Winkelpresskabelschuhe 90°

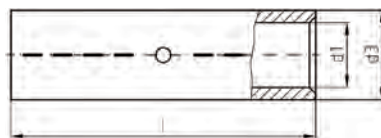


Anwendung: Für ein-, mehr-, fein- und feinstdrähtige Leiter  
 Werkstoff: gem. DIN EN 13600  
 Cu-HCP  
 Oberfläche: galvanisch verzinkt  
                   wahlweise blank, Artikel-Zusatz „BK“  
 Querschnitt: 10 - 300 mm<sup>2</sup>  
 Rohrabmessungen nach DIN 46235

Querschnitt mm <sup>2</sup>	Bohrung	Standard verzinkt Typen-Nr.	Kennziffer	Abmessungen in mm						Ca. Gewicht in kg je 100 St.	VE	Wahlweise blank Typen-Nr.
				d1	d3	d2	b	l	a			
150	8	ICD150890	22	17	23,5	8,4	34	26,8	35	12,66	10	ICD150890BK
	10	ICD1501090				10,5	34	26,8		14,08	10	ICD1501090BK
	12	ICD1501290				13	34	27,8		14,30	10	ICD1501290BK
	16	ICD1501690				17	34	30,8		14,32	10	ICD1501690BK
	20	ICD1502090				21	34	34,8		15,18	10	ICD1502090BK
185	8	ICD185890	25	19	25,5	8,4	37	25,8	40	15,70	10	ICD185890BK
	10	ICD1851090				10,5	37	27,8		16,83	10	ICD1851090BK
	12	ICD1851290				13	37	28,8		17,45	10	ICD1851290BK
	16	ICD1851690				17	37	31,8		17,18	10	ICD1851690BK
	20	ICD1852090				21	40	35,8		20,20	10	ICD1852090BK
240	12	ICD2401290	28	21,5	29	13	42	30,5	40	22,61	10	ICD2401290BK
	16	ICD2401690				17	42	33,5		24,46	10	ICD2401690BK
	20	ICD2402090				21	42	37,5		25,59	10	ICD2402090BK
300	12	ICD3001290	32	24,5	32	13	48,5	32	50	29,08	5	ICD3001290BK
	16	ICD3001690				17	48,5	35		30,92	5	ICD3001690BK
	20	ICD3002090				21	48,5	39		38,60	5	ICD3002090BK

V20

## Pressverbinder DIN 46267 Teil 1, zugentlastet



Anwendung: Für ein-, mehr-, fein- und feinstdrähtige Leiter  
 Werkstoff: gem. DIN EN 13600  
 Cu-HCP  
 Oberfläche: galvanisch verzinkt  
                   wahlweise blank, Artikel-Zusatz „BK“  
 Querschnitt: 6 - 1000 mm<sup>2</sup>

Querschnitt mm <sup>2</sup>	Standard verzinkt Typen-Nr.	Kennziffer	Abmessungen in mm			Ca. Gewicht in kg je 100 St.	VE	Wahlweise blank Typen-Nr.
			d1	d3	l			
6	ICD6V	5	3,7	5,5	30	0,35	50	ICD6VBK
10	ICD10V	6	4,4	6	30	0,35	50	ICD10VBK
16	ICD16V	8	5,5	8,5	50	1,53	50	ICD16VBK
25	ICD25V	10	7	10	50	1,86	50	ICD25VBK
35	ICD35V	12	8,2	12,5	50	3,23	25	ICD35VBK