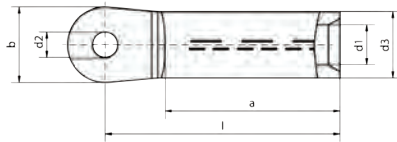


Al-Presskabelschuhe, DIN 46329



Anwendung: Für Al-Leiter nach DIN EN 60228 und Al-Seile nach DIN EN 50182
 Werkstoff: AL 99,5
 Oberfläche: **blank**, mit Kontaktfett gefüllt / verschlossen
 Querschnitt: 16 - 500 mm²
 Eigenschaft: Längsdichte Ausführung mit Ölstopf

Querschnitt mm ²		Bohrung	Typen-Nr.	Kennziffer	Abmessungen in mm						Ca. Gewicht in kg	
rm/sm*	se**				d1	d3	d2	b	l	a	je 100 St.	VE
16	25	8	ICAL168LD	12	5,8	12	8,4	20	53	30	1,34	10
		10	ICAL1610LD				10,5				1,30	
25	35	8	ICAL258LD	12	6,8	12	8,4	25	53	30	1,40	10
		10	ICAL2510LD				10,5				1,36	
		12	ICAL2512LD				13				1,31	
35	50	8	ICAL358LD	14	8	14	8,4	25	65	42	2,03	10
		10	ICAL3510LD				10,5				1,99	
		12	ICAL3512LD				13				1,94	
50	70	8	ICAL508LD	16	9,8	16	8,4	25	65	42	2,59	10
		10	ICAL5010LD				10,5				2,55	
		12	ICAL5012LD				13				2,48	
70	95	8	ICAL708LD	18	11,2	18	8,4	25	75	52	3,68	10
		10	ICAL7010LD				10,5				3,63	
		12	ICAL7012LD				13				3,56	
95	120	8	ICAL958LD	22	13,2	22	8,4	25	81	56	5,81	10
		10	ICAL9510LD				10,5				5,75	
		12	ICAL9512LD				13				5,66	
120	150	10	ICAL12010LD	22	14,7	23	10,5	30	86	56	6,89	10
		12	ICAL12012LD				13				6,79	
		16	ICAL12016LD				17				5,46	
150	185	10	ICAL15010LD	25	16,3	25	10,5	30	90	60	8,74	5
		12	ICAL15012LD				13				8,62	
		16	ICAL15016LD				17				8,39	
		20	ICAL15020LD				21				8,09	
185	240	10	ICAL18510LD	28	18,3	28,5	10,5	30	91	60	11,00	5
		12	ICAL18512LD				13				10,89	
		16	ICAL18516LD				17				10,48	
		20	ICAL18520LD				21				10,18	
240	300	10	ICAL24010LD	32	21	32	10,5	38	106	70	16,24	5
		12	ICAL24012LD				13				16,08	
		16	ICAL24016LD				17				15,76	
		20	ICAL24020LD				21				15,35	

* rm = Rundkabel mehrdrätig
 * sm = Sektorkabel mehrdrätig
 ** se = Sektorkabel eindrätig (massiv)
 Werkzeugempfehlungen auf Seite 62

V30