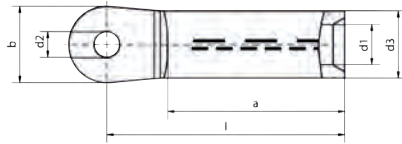


Al-Presskabelschuhe, DIN 46329

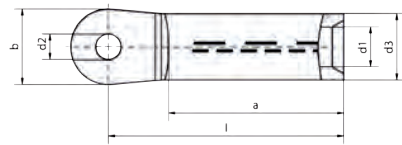


Anwendung: Für Al-Leiter nach DIN EN 60228 und Al-Seile nach DIN EN 50182
 Werkstoff: AL 99,5
 Oberfläche: **blank**, mit Kontaktfett gefüllt / verschlossen
 Querschnitt: 16 - 500 mm²
 Eigenschaft: Längsdichte Ausführung mit Ölstopf

Querschnitt mm ²		Bohrung	Typen-Nr.	Kennziffer	Abmessungen in mm						Ca. Gewicht in kg	
rm/sm*	se**				d1	d3	d2	b	l	a	je 100 St.	VE
300	-	12	ICAL30012LD	34	23,3	34	13	38	106	70	17,76	1
		16	ICAL30016LD				17				17,38	1
		20	ICAL30020LD				21				16,90	1
400	-	12	ICAL40012LD	38	26	38,5	13	38	116	73	25,98	1
		16	ICAL40016LD				17				25,57	1
		20	ICAL40020LD				21				25,05	1
500	-	12	ICAL50012LD	44	29	44	13	44	122	79	36,04	1
		16	ICAL50016LD				17				35,60	1
		20	ICAL50020LD				21				35,04	1

V30

Al-Presskabelschuhe, DIN 46329



Anwendung: Für Al-Leiter nach DIN EN 60228 und Al-Seile nach DIN EN 50182
 Werkstoff: AL 99,5
 Oberfläche: **verzinkt**, mit Kontaktfett gefüllt / verschlossen
 Querschnitt: 16 - 500 mm²
 Eigenschaft: Längsdichte Ausführung mit Ölstopf

Querschnitt mm ²		Bohrung	Typen-Nr.	Kennziffer	Abmessungen in mm						Ca. Gewicht in kg	
rm/sm*	se**				d1	d3	d2	b	l	a	je 100 St.	VE
16	25	8	ICAL168LDV	12	5,8	12	8,4	20	53	30	1,34	10
		10	ICAL1610LDV				10,5				1,30	10
25	35	8	ICAL258LDV	12	6,8	12	8,4	25	53	30	1,40	10
		10	ICAL2510LDV				10,5				1,36	10
		12	ICAL2512LDV				13				1,31	10
35	50	8	ICAL358LDV	14	8	14	8,4	25	65	42	2,03	10
		10	ICAL3510LDV				10,5				1,99	10
		12	ICAL3512LDV				13				1,94	10
50	70	8	ICAL508LDV	16	9,8	16	8,4	25	65	42	2,59	10
		10	ICAL5010LDV				10,5				2,55	10
		12	ICAL5012LDV				13				2,48	10

* rm = Rundkabel mehrdrätig
 * sm = Sektorkabel mehrdrätig
 ** se = Sektorkabel eindrätig (massiv)
 Werkzeugempfehlungen auf Seite 62