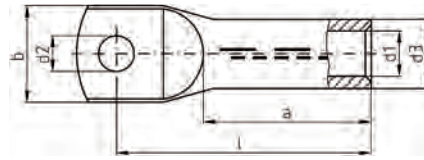


### Al-Presskabelschuhe, zugentlastet

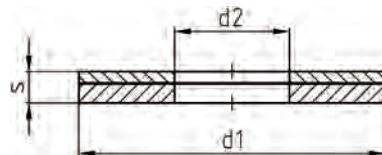


Anwendung: Für Al-Leiter nach DIN EN 60228 und Al-Seile nach DIN EN 50182  
 Werkstoff: AL 99,5  
 Oberfläche: blank, mit Kontaktfett gefüllt / verschlossen  
 Querschnitt: 16 - 500mm<sup>2</sup>  
 Rohrabmessungen nach DIN 46329

Querschnitt mm <sup>2</sup>		Bohrung	Typen-Nr.	Kennziffer	Abmessungen in mm						Ca. Gewicht in kg je 100 St.	VE
rm/sm*	se**				d1	d3	d2	b	l	a		
300	-	12	ICAL30012	34	23,3	34	13	50	125	70	18,00	1
		16	ICAL30016				17	50	125	22,10	1	
		20	ICAL30020				21	50	125	19,43	1	
400	-	12	ICAL40012	38	26	38,5	13	55	120	70	24,40	1
		16	ICAL40016				17	55	120	24,40	1	
		20	ICAL40020				21	55	120	24,00	1	
500	-	12	ICAL50012	44	29	44	13	63	140	80	38,00	1
		16	ICAL50016				17	63	140	35,50	1	
		20	ICAL50020				21	63	140	35,05	1	

V30

### Al/Cu Unterlegscheiben



Anwendung: Unterlegscheibe zur Verarbeitung von Al- und Cu- Kabelschuhen  
 Werkstoff: E/Al  
 Oberfläche: einseitig mit Kupfer plattiertes Alu-Blech

Bohrung	Typen-Nr.	Abmessungen in mm			Ca. Gewicht in kg je 100 St.	Ca. Gewicht in kg je 100 St. Cu	VE	für Kabelschuhe bis max mm <sup>2</sup>
		d1	d2	s				
6	ICALCU6CS	16	6,5	1	0,08	0,04	25	120
8	ICALCU8CS	18	8,5	1	0,10	0,04	25	120
10	ICALCU10CS	23	10,5	1	0,15	0,08	25	240
10	ICALCU10CS2	26	11	1	0,20	0,10	25	300
12	ICALCU12CS2	26	13	2	0,28	0,16	25	240
12	ICALCU12CS	30	13	2	0,52	0,24	25	400
12	ICALCU12CS3	46	13	2	1,03	0,46	25	500
16	ICALCU16CS	35	17	2	0,63	0,31	25	500
16	ICALCU16CS2	46	17	2	0,96	0,43	25	630
20	ICALCU20CS	37	21	2	0,60	0,30	25	500
20	ICALCU20CS2	46	21	2	0,88	0,40	25	630

\* rm = Rundkabel mehrdrätig  
 \* sm = Sektorkabel mehrdrätig  
 \*\* se = Sektorkabel eindrätig (massiv)  
 Werkzeugempfehlungen auf Seite 62