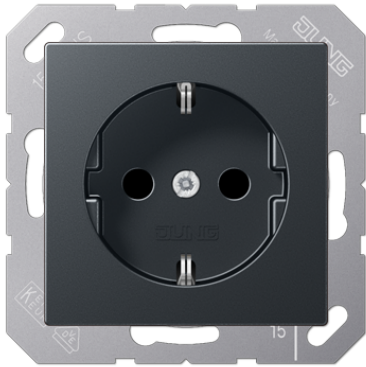


SCHUKO® Steckdose mit Berührungsschutz



Artikel-Nr.

A 1520 BFKI ANM

SCHUKO® Steckdose 16 A 250 V ~

mit integriertem erhöhten Berührungsschutz

mit Federklemmen für starre und unbehandelte flexible Leiter bis 2,5 mm²
Verbindungsklemmen nach DIN VDE 0620

Ohne "Befestigungskralle": Art.-Nr. mit "N", z.B. ..1520 N.. Preise wie Normalausführung.
Tragring, Krallen und Krallenschrauben sind über eine Erdungsschiene in die Schutzmaßnahme eingebunden.

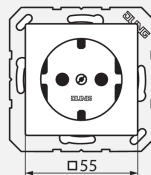
Aufdruck "Nur für EDV", "ZSV", "SV" gegen Aufpreis (Art.-Nr.: ..1520.. EDV, ..1520.. ZSV, ..1520.. SV).

Die Bezeichnung "SCHUKO® Steckdose mit integriertem erhöhten Berührungsschutz" (VDE 0620) ersetzt den bisherigen Begriff ".. mit Kinderschutz".

Thermoplast (bruchsicher) lackiert

Farbe:
anthrazit matt

Material:
Thermoplast lackiert



L Individuelle Laserbeschriftung möglich