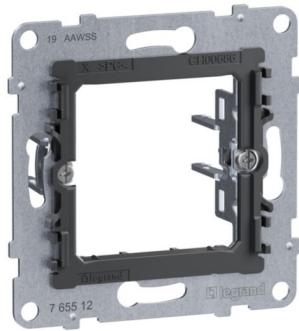


Produktübersicht



SEANO LEGRAND

Anreihbarer Metalltraging mit Kunststoffüberzug für Spreizkrallen und Schraubmontage zum Einrasten von Seano MyHome-Einsätzen.

BEST.-NR. 765512 | EAN. 3414972617154

[> Zum E-Katalog](#)

Produktdetails

Anreihbarer Metalltraging mit Kunststoffüberzug für Spreizkrallen und Schraubmontage zum Einrasten von Seano MyHome-Einsätzen. Kombinierbar mit allen anderen Einsätzen von Seano.

Technische Merkmale

Ausführung	Unterputz
Montageart	Krallen-/Schraubbefestigung
Mit Nagel	Ja
Montageart der Moduleinsätze	hinten
Montagerichtung	horizontal und vertikal
Anzahl der Module horizontal (bei Modulbauweise)	1
Anzahl der Module vertikal (bei Modulbauweise)	1
Mit Einbaudose	Nein

Mit Schrauben	Ja
Geeignet zum Einbau in runde Einbaudose 60 mm	Ja
Unterputzmontage	Ja
Geeignet für Unterflurkanaldose	Ja
Geeignet für Geräteeinbaukanal	Ja
Werkstoff	Metall
Werkstoffgüte	Thermoplast
Oberflächenschutz	unbehandelt