

## Wandsteckdose

Bestellnr. 1145A

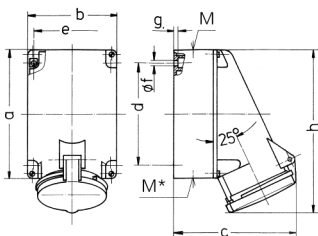


- Schraubkontakt
- X-CONTACT®
- zum Durchverdrahten geeignet
- Befestigung von innen
- Gehäuseunterteil um 180° drehbar
- 6 Sacklöcher zur bedarfsweisen Aufnahme von AM-Verbindungsklemmen
- Produkte mit Pilotkontakt auf Anfrage

## Technische Daten

|                   |                  |
|-------------------|------------------|
| Ampere            | 63 A             |
| Pole              | 5 p              |
| Volt              | 400 V            |
| Uhrzeitstellung   | 6 h              |
| Hertz             | 50-60 Hz         |
| Anschlussstechnik | Schraubkontakt   |
| Kontakt           | X-CONTACT®       |
| Schutzart         | IP 44            |
| Gewicht           | 958 g            |
| Prüfzeichen       | DE, VDE, CN, CQC |

## Abmessungen



| Zeichnung               | Amp. | 63                            |       |       |
|-------------------------|------|-------------------------------|-------|-------|
|                         |      | Pole                          |       |       |
| 1 MB 213                |      | 3                             | 4     | 5     |
| Maße in mm              |      |                               |       |       |
| a                       |      | 170                           | 170   | 170   |
| b                       |      | 118                           | 118   | 118   |
| c                       |      | 164                           | 164   | 164   |
| d                       |      | 134,5                         | 134,5 | 134,5 |
| e                       |      | 103                           | 103   | 103   |
| f                       |      | 6,1                           | 6,1   | 6,1   |
| g                       |      | 6                             | 6     | 6     |
| h                       |      | 216                           | 216   | 216   |
| M                       |      | 40                            | 40    | 40    |
| M*                      |      | 2x40 (blind) zum Ausschneiden |       |       |
| Leitung bis mm Ø        |      | 32                            | 32    | 32    |
| Klemmen für Leiterquer- |      | 6                             | 6     | 6     |
| schnitt von bis mm²     |      | —25                           | —25   | —25   |