

Kabelrinne RKS-Magic®



Der durchgängige Potentialausgleich ist ohne Zusatzbauteile gewährleistet. Die Kabelrinne ist geprüft für den Funktionserhalt nach DIN 4102 Teil 12 (Rinnenbreiten 100 - 300 mm).

Die Montageausführung und -parameter entsprechen den gültigen Zertifikaten.

Weitere Informationen finden Sie im Katalog für Brandschutz-Systeme.

Kabelrinne mit integriertem Schnellbefestigungssystem. Die Nutzlänge der Kabelrinne beträgt 3.000 mm.

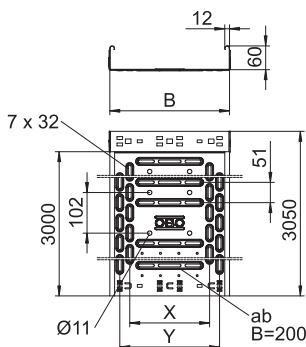
Die Kabelrinne verfügt über eine durchgängige Seitenlochung von 7 x 20 mm für die Installation zusätzlicher Verbindungs- und Montagebauteile.

Die Lochung für die direkte Gewindestangenabhängung hat einen Durchmesser von 11 mm.

| Typ | Breite mm | Blech- stärke mm | Verp. m | Gewicht kg/100 m | Art.-Nr. |
|-------------|--------------|------------------------|------------|---------------------|----------|
| RKSM 610 A2 | 100 | 0,75 | 3 | 132,130 | 6047613 |
| RKSM 615 A2 | 150 | 0,75 | 3 | 155,080 | 6047632 |
| RKSM 620 A2 | 200 | 0,75 | 3 | 180,000 | 6047640 |
| RKSM 630 A2 | 300 | 0,75 | 3 | 235,080 | 6047656 |
| RKSM 640 A2 | 400 | 0,9 | 3 | 325,900 | 6047691 |
| RKSM 650 A2 | 500 | 0,9 | 3 | 385,900 | 6047721 |
| RKSM 660 A2 | 600 | 0,9 | 3 | 445,900 | 6047737 |
| RKSM 610 A4 | 100 | 0,75 | 3 | 132,130 | 6047614 |
| RKSM 615 A4 | 150 | 0,75 | 3 | 155,080 | 6047633 |
| RKSM 620 A4 | 200 | 0,75 | 3 | 180,000 | 6047641 |
| RKSM 630 A4 | 300 | 0,75 | 3 | 235,080 | 6047657 |
| RKSM 640 A4 | 400 | 0,9 | 3 | 325,900 | 6047692 |
| RKSM 650 A4 | 500 | 0,9 | 3 | 385,900 | 6047722 |
| RKSM 660 A4 | 600 | 0,9 | 3 | 445,900 | 6047738 |

V2A Edelstahl, rostfrei A2 **V4A** Edelstahl, rostfrei A4

Abmessungen

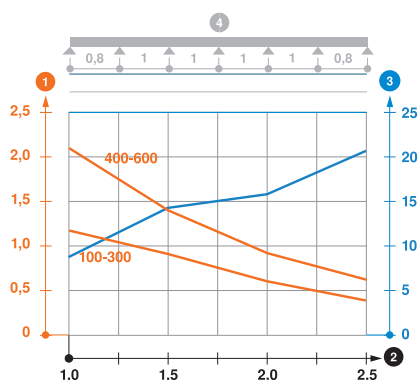


| Typ | Länge mm | Maß B mm | Nutz- quer- schnitt cm ² | Maß x mm | Maß y mm |
|-------------|-------------|----------------|--|----------------|----------------|
| RKSM 610 A2 | 3050 | 100 | 58 | — | 50 |
| RKSM 615 A2 | 3050 | 150 | 88 | 50 | 100 |
| RKSM 620 A2 | 3050 | 200 | 118 | 100 | 150 |
| RKSM 630 A2 | 3050 | 300 | 178 | 200 | 250 |
| RKSM 640 A2 | 3050 | 400 | 238 | 300 | 350 |
| RKSM 650 A2 | 3050 | 500 | 298 | 400 | 450 |
| RKSM 660 A2 | 3050 | 600 | 358 | 450 | 550 |
| RKSM 610 A4 | 3050 | 100 | 58 | — | 50 |
| RKSM 615 A4 | 3050 | 150 | 88 | 50 | 100 |
| RKSM 620 A4 | 3050 | 200 | 118 | 100 | 150 |
| RKSM 630 A4 | 3050 | 300 | 178 | 200 | 250 |
| RKSM 640 A4 | 3050 | 400 | 238 | 300 | 350 |
| RKSM 650 A4 | 3050 | 500 | 298 | 400 | 450 |
| RKSM 660 A4 | 3050 | 600 | 358 | 450 | 550 |

Kabelrinne RKS-Magic®

Belastung

| Typ | 1,0m | 1,5m | 2,0m | 2,5m | NEMA Lastklasse |
|-------------|------|------|------|------|--------------------|
| | kN/m | kN/m | kN/m | kN/m | |
| RKSM 610 A2 | 1,2 | 0,9 | 0,6 | 0,4 | — |
| RKSM 615 A2 | 1,2 | 0,9 | 0,6 | 0,4 | — |
| RKSM 620 A2 | 1,2 | 0,9 | 0,6 | 0,4 | — |
| RKSM 630 A2 | 1,2 | 0,9 | 0,6 | 0,4 | — |
| RKSM 640 A2 | 2,1 | 1,35 | 0,9 | 0,6 | — |
| RKSM 650 A2 | 2,1 | 1,35 | 0,9 | 0,6 | — |
| RKSM 660 A2 | 2,1 | 1,35 | 0,9 | 0,6 | — |
| RKSM 610 A4 | 1,2 | 0,9 | 0,6 | 0,4 | — |
| RKSM 615 A4 | 1,2 | 0,9 | 0,6 | 0,4 | — |
| RKSM 620 A4 | 1,2 | 0,9 | 0,6 | 0,4 | — |
| RKSM 630 A4 | 1,2 | 0,9 | 0,6 | 0,4 | — |
| RKSM 640 A4 | 2,1 | 1,35 | 0,9 | 0,6 | — |
| RKSM 650 A4 | 2,1 | 1,35 | 0,9 | 0,6 | — |
| RKSM 660 A4 | 2,1 | 1,35 | 0,9 | 0,6 | — |



Belastungsdiagramm Kabelrinne Typ RKSM 60

- 1 Zulässige Kabelrinnen-/leiterbelastung in kN/m ohne Mannlast
- 2 Stützweite in m
- 3 Holmdurchbiegung in mm bei zulässig kN/m
- 4 Belastungsschema beim Prüfverfahren
- Belastungskurve mit Kabelrinne-/leiterbreite in mm
- Holmdurchbiegungskurve je nach Stützweite