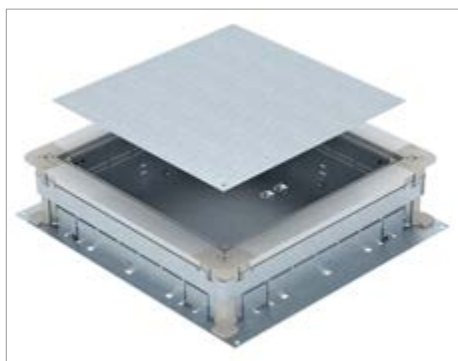


# Technisches Datenblatt

## UZD350-3 für Estrichhöhe 115-170 mm



Unterflur Zug- und -Abzweigdose für estrichüberdeckte Unterflur-Installationssysteme.

Seitenwände vorbereitet für Kanalbreiten 250 und 350 mm.

Typ	Maß A mm	Maß B mm	Maß a mm	Maß b mm	Estrichhöhe mm	Verp. Stück	Gewicht kg/100 St.	Art.-Nr.
UZD 115170 350-3	467	510	362	383	115170	1	665.000	741004 7

**St** Stahl

**FS** bandverzinkt

**U** €/St.

