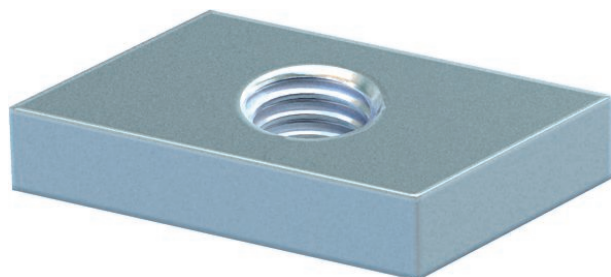


# Technisches Datenblatt

## Gleitmutter

Art.-Nr. 1147056



Gleitmutter zur Verwendung mit Profilschienen CM3015, CM3518 und AM3518

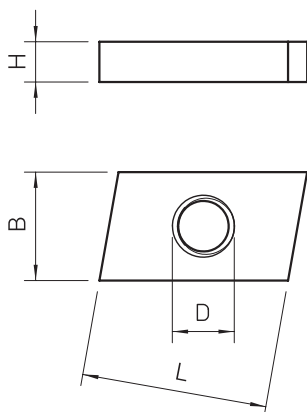
St	Stahl
ZL	Zinklamelle

Produktzusatztext 1 | Gleitmutter zur Verwendung mit C30 Profilsprossen.

### Stammdaten

Art.-Nr.	1147056
Typ	ACMSN M6 ZL
Bezeichnung 1	Gleitmutter
Bezeichnung 2	für Profilschienen Mittel
Dimension	M6
Werkstoff	Stahl
Werkstoff Kürzel	St
Oberfläche	Zinklamelle
Oberfläche Kürzel	ZL
Kleinste Verkaufseinheit	100,00 Stück
Gewicht	1,21 kg/100 St.

### Technische Daten



Länge	26,00 mm
Breite	16,50 mm
Höhe	4,00 mm
Maß B	16,50 mm
Maß H	4,00 mm
Maß L	26,00 mm
Gewinde	M6
Gewindegröße M	6,00
Gewindemaß metrisch	6,00
Mit Feder	<input type="checkbox"/>