

# Technisches Datenblatt

## Abstandschele 733

Art.-Nr. 1362764



Schraubenmaterial Stahl.

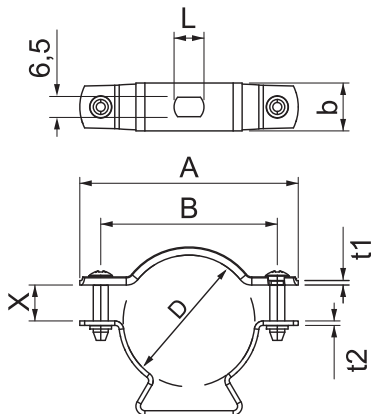


<b>St</b>	Stahl
<b>G</b>	galvanisch verzinkt

### Stammdaten

Art.-Nr.	1362764
Typ	ASL 733 20 G
Bezeichnung 1	Abstandschele
Bezeichnung 2	mit Langloch
Dimension	17-20mm
Werkstoff	Stahl
Werkstoff Kürzel	St
Oberfläche	galvanisch verzinkt
Oberfläche nach DIN	DIN EN 12329
Oberfläche Kürzel	G
Kleinste Verkaufseinheit	25,00 Stück
Gewicht	2,20 kg/100 St.

### Technische Daten



Maß A	47,00 mm
Maß B	35,00 mm
Maß b	14,00 mm
Maß D	17,00 - 20,00 mm
Maß D	20,00 mm
Maß t1	1,00 mm
Maß t2	1,50 mm
Maß x	4,50 mm
Abstand zur Wand	<input checked="" type="checkbox"/>
Anzahl der Kabel/Rohre	1,00
Ausführung	geschlossen
Befestigungsart	Schraubloch
Halogenfrei	<input checked="" type="checkbox"/>
Kunststoffummantelt	<input type="checkbox"/>
Spannbereich D	17,00 - 20,00 mm
UV-beständig	<input checked="" type="checkbox"/>