

# Technisches Datenblatt

## Abstandschele 733 ALU

Art.-Nr. 1362826



Schraubenmaterial Stahl.  
\*Grösse M16 nicht für Nagelgerät geeignet.  
\*Grössen M16 - PG16 nicht für Bolzensetgerät geeignet.

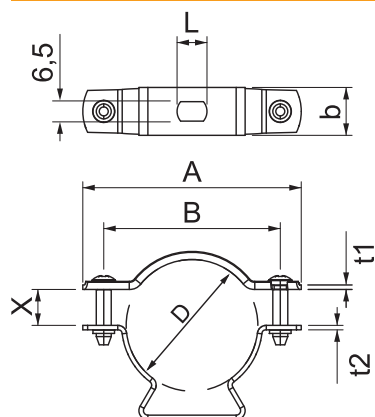


**Alu** Aluminium

### Stammdaten

Art.-Nr.	1362826
Typ	ASL 733 36 ALU
Bezeichnung 1	Abstandschele
Bezeichnung 2	mit Langloch
Dimension	30-36mm
Werkstoff	Aluminium
Werkstoff Kürzel	Alu
Kleinste Verkaufseinheit	20,00 Stück
Gewicht	1,80 kg/100 St.

### Technische Daten



Maß D	36,00 mm
Abstand zur Wand	<input checked="" type="checkbox"/>
Anzahl der Kabel/Rohre	1,00
Ausführung	geschlossen
Befestigungsart	Schraubloch
Halogenfrei	<input checked="" type="checkbox"/>
Kunststoffummantelt	<input type="checkbox"/>
Spannbereich D	30,00 - 36,00 mm
UV-beständig	<input checked="" type="checkbox"/>