

Technisches Datenblatt

Verschlusschraube, PG-Gewinde

Art.-Nr. 2033119



Verschlusschraube nach DIN 46320, mit PG-Gewinde nach DIN 40430.

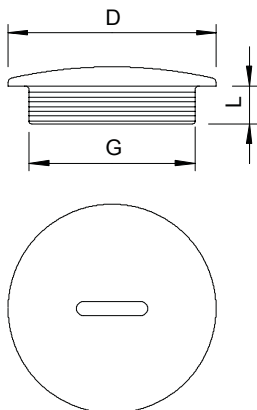


PS Polystyrol

Stammdaten

Art.-Nr.	2033119
Typ	108 PG11
Bezeichnung 1	Verschlusschraube
Dimension	PG11
Farbe	lichtgrau
RAL-Nummer	7035
Werkstoff	Polystyrol
Werkstoff Kürzel	PS
Kleinste VK-Einheit (VG)	100,00 Stück
Gewicht	0,13 kg/100 St.

Technische Daten



Maß D	22,00 mm
Maß L	6,00 mm
explosiongeschützt	<input type="checkbox"/>
für Ex-Zone Gas	ohne
für Ex-Zone Staub	ohne
Gewinde	Pg 11
Gewindeart	PG
Gewindenenngröße metrisch/PG	11,00
Gewindesteigung	1,41 mm
Glasfaserverstärkt	<input type="checkbox"/>
Halogenfrei	<input checked="" type="checkbox"/>
Schlagfest	<input checked="" type="checkbox"/>