

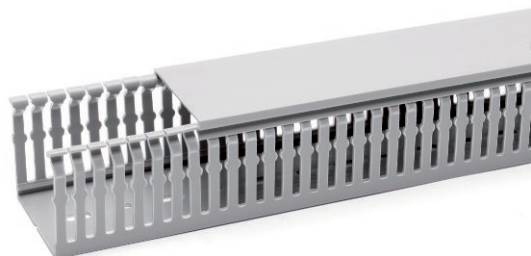
# Technisches Datenblatt

## Verdrahtungskanäle METRA 60, Kanalbreite 40

Art.-Nr. 6132500



Verdrahtungskanal zur waagerechten und senkrechten Verlegung im Schaltschrank.



**PVC** Polyvinylchlorid

Produktzusatztext Hinweis	Direkte Wandmontage über die integrierte Bodenlochung (mit doppelseitigem Klebeband als Montagehilfe). Schwer entflammbar und selbstverlöschend nach Entzug einer einwirkenden Flamme. Die Stege im Kanalunterteil können werkzeuglos ausgebrochen werden.
Produkttext Normen	Geprüft nach DIN EN 50085-2-3.
Produkttext Lieferumfang	Unter- und Oberenteil im Set.

### Stammdaten

Art.-Nr.	6132500
Typ	VDK 6040 sgr
Bezeichnung 1	Verdrahtungskanal
Bezeichnung 2	METRA Set 60x40 7030
Farbe	steingrau
RAL-Nummer	7030
Werkstoff	Polyvinylchlorid
Werkstoff Kürzel	PVC
Kleinste Verkaufseinheit	2,00 m
Gewicht	47,00 kg/100 m

### Technische Daten

Länge	2.000,00 mm
Breite	40,00 mm
Höhe	60,00 mm
Durchmesser	0,00 mm
Ausführung der Seitenwand	geschlitzt
Befestigungsart	Bodenlochung
Flexibel	<input type="checkbox"/>
Kriechstromfest	<input checked="" type="checkbox"/>
Mit Oberenteil	<input checked="" type="checkbox"/>
Nutzquerschnitt	1.940,00 mm <sup>2</sup>
Halogenfrei	<input type="checkbox"/>
Schlitzabstand	5,50 mm
Schlitzbreite	4,50 mm
selbstverlöschend	<input checked="" type="checkbox"/>