

Technisches Datenblatt

TP-Wand- und Deckenbügel

Art.-Nr. 6363806



TP-Wand- und Deckenbügel für die universelle Bauwerksbefestigung.



St	Stahl
FS	bandverzinkt

Produktzusatztext Hinweis

Wichtig! Wird der Bügel direkt an der Wand oder Decke befestigt, ist aus Stabilitätsgründen immer das Distanzstück Typ DS 4 einzusetzen.

Stammdaten

Art.-Nr.	6363806
Typ	TPD 145 FS
Bezeichnung 1	Wand- und Deckenbügel
Bezeichnung 2	TP-Profil
Dimension	B145mm
Werkstoff	Stahl
Werkstoff Kürzel	St
Oberfläche	bandverzinkt
Oberfläche nach DIN	DIN EN 10346
Oberfläche Kürzel	FS
Kleinste VK-Einheit (VG)	1,00 Stück
Gewicht	48,00 kg/100 St.

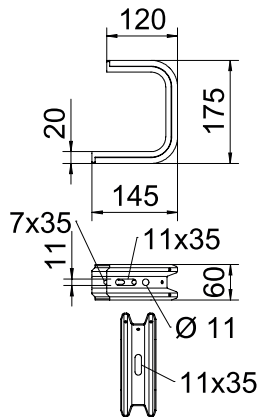
Technisches Datenblatt

TP-Wand- und Deckenbügel

Art.-Nr. 6363806



Technische Daten



Länge	145,00 mm
Breite	145,00 mm
Maß B	145,00 mm
Maß H	175,00 mm
Ausführung	Abhängebügel (C-Bügel)
F in Decke	1,30 kN
F in kN Wand für Breite	1,40 kN 100,00 mm
Geeignet für Rinnen-/Leiter- breite	100,00 mm
Geeignet für Funktionserhalt	<input type="checkbox"/>
Geeignet für Kabelrinne	<input checked="" type="checkbox"/>
Geeignet für Kabelleiter	<input checked="" type="checkbox"/>
Geeignet für Gitterrinne	<input checked="" type="checkbox"/>
Verstellbar	<input type="checkbox"/>

zul. Belastung:

Dübel zul. F 1,65	1,65 kN
Dübel zul. F 3,57	3,57 kN

Technisches Datenblatt

TP-Wand- und Deckenbügel

Art.-Nr. 6363806



Technische Daten

zul. Belastung:

Technisches Datenblatt

TP-Wand- und Deckenbügel

Art.-Nr. 6363806



Technische Daten

zul. Belastung: