

# Technisches Datenblatt

## TP-Wand- und Deckenbügel

Art.-Nr. 6365906



TP-Wand- und Deckenbügel mit Klemmlaschen für die schraubenlose Gitterrinnenbefestigung.



<b>St</b>	Stahl
<b>FS</b>	bandverzinkt

Produktzusatztext Hinweis	Wird der Bügel direkt an Wand oder Decke befestigt, ist aus Stabilitätsgründen immer das Distanzstück Typ DS 4 einzusetzen. Max. Seitenhöhe des Kabeltrag-Systems 60 mm.
---------------------------	---

### Stammdaten

Art.-Nr.	6365906
Typ	TPDG 145 FS
Bezeichnung 1	Wand- und Deckenbügel
Bezeichnung 2	für Gitterrinne
Dimension	B145mm
Werkstoff	Stahl
Werkstoff Kürzel	St
Oberfläche	bandverzinkt
Oberfläche nach DIN	DIN EN 10346
Oberfläche Kürzel	FS
Kleinste VK-Einheit (VG)	6,00 Stück
Gewicht	52,00 kg/100 St.

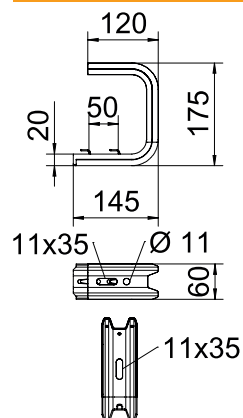
# Technisches Datenblatt

## TP-Wand- und Deckenbügel

Art.-Nr. 6365906



### Technische Daten



Breite	145,00 mm
Maß B	145,00 mm
Maß L	50,00 mm
Ausführung	Abhängebügel (C-Bügel)
F in Decke	1,30 kN
F in kN Wand	1,40 kN
für Breite	100,00 - 100,00 mm
Geeignet für Rinnen-/Leiterbreite	100,00 mm
Geeignet für Funktionserhalt	<input type="checkbox"/>
Geeignet für Kabelrinne	<input type="checkbox"/>
Geeignet für Kabelleiter	<input type="checkbox"/>
Geeignet für Gitterrinne	<input checked="" type="checkbox"/>

### zul. Belastung:

Dübel zul. F 1,65	1,65 kN
Dübel zul. F 3,57	3,57 kN

# Technisches Datenblatt

TP-Wand- und Deckenbügel

Art.-Nr. 6365906



Technische Daten

zul. Belastung:

# Technisches Datenblatt

TP-Wand- und Deckenbügel

Art.-Nr. 6365906



Technische Daten

zul. Belastung: