

Technisches Datenblatt

TP-Stiel/Wand- und Stielausleger TPSAG

Art.-Nr. 6366015



TP-Ausleger mit Klemmlaschen zur schraubenlosen Gitterinnenbefestigung.



St	Stahl
FS	bandverzinkt

Produktzusatztext Hinweis	Wird der Ausleger direkt an der Wand befestigt oder werden die Profile gegeneinander geschraubt, so ist aus Stabilitätsgründen immer das Distanzstück Typ DS 4 einzusetzen.
Produkttext Lieferumfang	Auf dem TP-Ausleger können Gitterrinnen mit der Maschenweite 50 x 100 mm z.B. Typ GRL, GR und GRM schraubenlos befestigt werden.

Stammdaten

Art.-Nr.	6366015
Typ	TPSAG 145 FS
Bezeichnung 1	TP Wand- und Stielausleger
Bezeichnung 2	für Gitterrinne
Dimension	B145mm
Werkstoff	Stahl
Werkstoff Kürzel	St
Oberfläche	bandverzinkt
Oberfläche nach DIN	DIN EN 10346
Oberfläche Kürzel	FS
Kleinste VK-Einheit (VG)	1,00 Stück
Gewicht	33,00 kg/100 St.

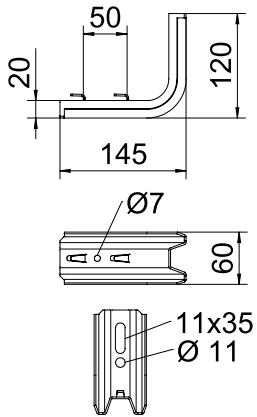
Technisches Datenblatt

TP-Stiel/Wand- und Stielausleger TPSAG

Art.-Nr. 6366015

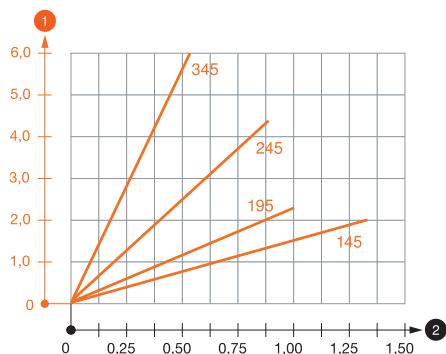


Technische Daten



Länge	145,00 mm
Breite	145,00 mm
Seitenhöhe	55,00 mm
Maß B	145,00 mm
Maß L	50,00 mm
Abmessung Wert	20 x 60 x 2
Ausführung	S-Profil
F in kN	1,50 kN
für Breite	100,00 - 100,00 mm
Geeignet für Funktionserhalt	<input type="checkbox"/>
Rostfreier Stahl, gebeizt	<input type="checkbox"/>

Belastungsdiagramme



Belastungswerteüberschrift_Dübelkennwerte
Fußnote Belastungs-Tabelle

Belastungskennwerte Dübel für TP-Ausleger

Max. Belastung Fges. = Kabelgewicht + Kabelrinne + Ausleger. Die Tragfähigkeitsangaben erhöhen sich um ein Vielfaches beim Einsatz im ungerissenen Beton. Die angegebenen Werte basieren auf Beton der Festigkeitsklasse C20/25. Die Einbaubedingungen der DIBt-Zulassung (Dübel) sind zu beachten!

Belastungsdiagramm Ausleger TPSAG

1 Durchbiegung der Auslegerspitze bei zulässiger Auslegerbelastung

2 Zulässige Auslegerbelastung in kN ohne Mannlast

— Belastungskurve mit Auslegerlängen in mm

Belastungskennwerte Dübel für TP-Ausleger

Wandbefestigung

	Maximale Belastung [kN]			
	Auslegerbreite [mm]			
Dübel Typ	145	195	245	345
BZ-U 8-30-41/95	1,00	0,80	0,70	0,50
BZ-U 10-30-50/110	1,50	1,00	0,90	0,55

Max. Belastung Fges. = Kabelgewicht + Kabelrinne + Ausleger. Die Tragfähigkeitsangaben erhöhen sich um ein Vielfaches beim Einsatz im ungerissenen Beton. Die angegebenen Werte basieren auf Beton der Festigkeitsklasse C20/25. Die Einbaubedingungen der DIBt-Zulassung (Dübel) sind zu beachten!

Belastungskennwerte Dübel für TP-Ausleger

T1	Wandbefestigung				
T2		Maximale Belastung [kN]			
T3		Auslegerbreite [mm]			
T4	Dübel Typ	145	195	245	345
	BZ-U 8-30-41/95	1	0,8	0,7	0,5
	BZ-U 10-30-50/110	1,5	1	0,9	0,55