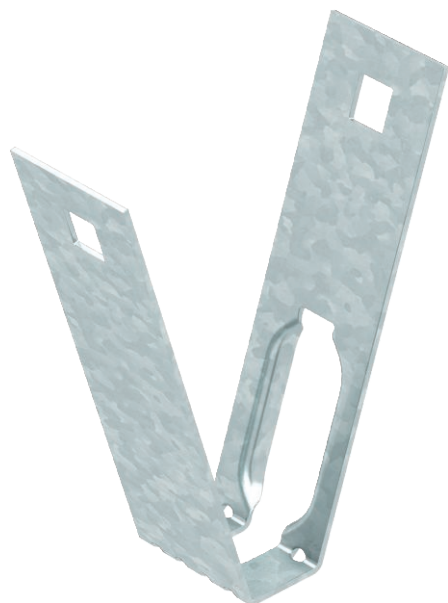


Technisches Datenblatt

Trapezbefestigung

Art.-Nr. 6357506



Trapezbefestigung für die abgehängte Montage von Kabeltragsystemen an Standardtrapezdecken.



St	Stahl
FS	bandverzinkt

Produktzusatztext Hinweis	Wichtig: Die Statik der Trapezblechdecke ist zu beachten!
Produktzusatztext 1	Bei Nutzung der vorgesehenen Löcher kann die Trapezbefestigung an eine Trapezprofilbreite bis zu ca. 80 mm montiert werden. Die Befestigung erfolgt mit dem Riegel Typ TPB R oder einer Sechskantschraube Typ SKS 10x110.
Produkttext Lieferumfang	Zur Befestigung an Trapezdecken. Lieferumfang ohne Riegel Typ TPB/R.

Stammdaten

Art.-Nr.	6357506
Typ	TPB 100 FS
Bezeichnung 1	Trapezbefestigung
Dimension	100x116
Werkstoff	Stahl
Werkstoff Kürzel	St
Oberfläche	bandverzinkt
Oberfläche nach DIN	DIN EN 10346
Oberfläche Kürzel	FS
Kleinste VK-Einheit (VG)	20,00 Stück
Gewicht	9,90 kg/100 St.

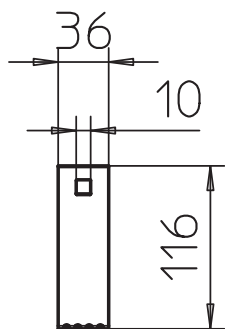
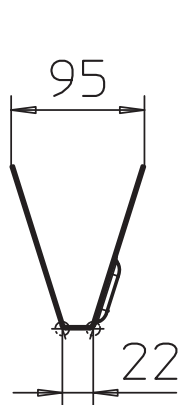
Technisches Datenblatt

Trapezbefestigung

Art.-Nr. 6357506



Technische Daten



Breite	100,00 mm
Höhe	116,00 mm
F in kN	0,80 kN
F in N	800,00 N
Bruchlast	0,80 kN
für Gewindestange	M10
für Gewindestange metrisch	10,00
Geeignet für Funktionserhalt	<input type="checkbox"/>
Materialstärke	1,50 mm
Rostfreier Stahl, gebeizt	<input type="checkbox"/>
Scharnierend	<input type="checkbox"/>
Verstellbar	<input checked="" type="checkbox"/>