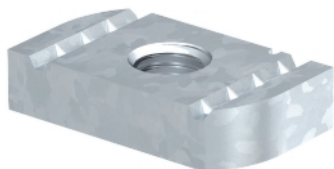


Gleitmutter



Gleitmutter zur Verwendung mit Profilschienen MS4121 und MS4141

Typ	Länge mm	Breite mm	Höhe mm	Ge- winde	Verp. Stück	Gewicht kg/100 St.	Art.-Nr.
MS41SN M6 ZL	35	20	6	M6	50	2,880	1147206
MS41SN M8 ZL	35	20	6	M8	50	2,800	1147210
MS41SN M10 ZL	35	20	8	M10	50	3,650	1147214
MS41SN M12 ZL	35	20	9,5	M12	50	4,200	1147218
MS41SN M6 A4	35	20	6	M6	50	2,880	1147226
MS41SN M8 A4	35	20	6	M8	50	2,800	1147230
MS41SN M10 A4	35	20	8	M10	50	3,650	1147234
MS41SN M12 A4	35	20	9,5	M12	50	4,200	1147238

St Stahl **V4A** Edelstahl, rostfrei A4

ZL Zinklamelle

Abmessungen

