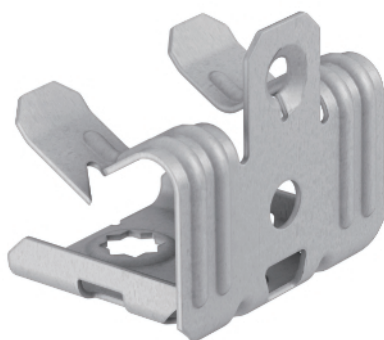


Trägerklammer, mit Innengewinde



Trägerklammer zum Aufschlagen mit Innengewinde als individuelle Befestigungslösung am Träger.

Typ	Flanschdicke mm	Gewinde	Befestigungsloch mm	Bruchlast N	Verp. Stück	Gewicht kg/100 St.	Art.-Nr.
BCUIT 3-7 M6	3-7	M6	7	350	100	2,100	1483621
BCUIT 8-12,5 M6	8-12	M6	7	500	100	2,450	1483623
BCUIT 14-20 M6	14-20	M6	7	500	100	2,700	1483625

St Stahl

ZL Zinklamelle

 Abmessungen