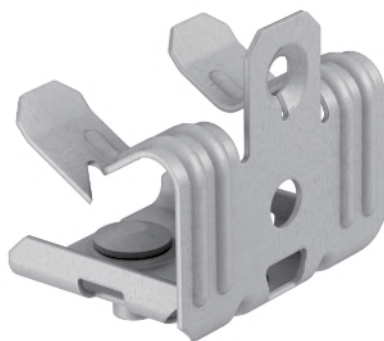


Trägerklammer, mit Gewindebolzen



Trägerklammer zum Aufschlagen mit Gewindebolzen als individuelle Befestigungslösung am Träger.

Typ	Flansch- dicke mm	Ge- winde	Bruchlast N	Verp. Stück	Gewicht kg/100 St.	Art.-Nr.
BCUTB 3-7 M6	3-7	M6 x 9mm	350	100	2,850	1483631
BCUTB 8-12,5 M6	8-12,5	M6 x 9mm	500	100	2,900	1483633
BCUTB 14-20 M6	14-20	M6 x 9mm	500	100	3,200	1483635

St Stahl
ZL Zinklamelle

Abmessungen